

病 院 年 報

令和 4 年度

公立つるぎ病院

白山石川医療企業団基本理念

私たちは、みなさまの健康な生活を支えるために

- 期待にこたえられる良質な医療・介護に努めます
- 安心・安全で信頼される医療に努めます
- 切れ目のない包括的なケアに努めます

平成27年4月1日改定

公立つるぎ病院基本方針

私たちは、地域の中核病院として

- 思いやりと真心の医療・介護に努めます
- 公平でみなさま中心の医療・介護を実践します
- 常に研鑽し医療水準の向上に努めます
- 和をもってチーム医療を心がけます
- みなさまの権利と尊厳を大切にします

平成27年10月1日改定

患者さんの権利・人権尊重

- 安全で最善の医療を公平・平等に受けられます
- 医療の十分な説明を受け自己選択ができます
- 診療について意見を述べることができます
- セカンドオピニオンを求めることができます
- 信条、尊厳が尊重されます
- 個人情報保護されます

平成27年10月1日改定

患者さんにご家族へのお願い

患者さんに適切な診療を安全に受けて頂くため、次のことを十分ご理解いただき、ご協力お願い申し上げます。

- 患者さんご自身の健康に関する情報をできる限り正確にお伝えください
- 医療に関する説明を受けてもよく理解できない場合は、納得できるまでお聞きください
- 診療を受けていて不安を感じたり、心配なことがあればお知らせください
- 療養上必要なルールや注意事項をお守りください
- 他の患者さんの迷惑になる行為は控えてください
- 研修医や医学生・看護学生などの研修にご理解をお願いします

平成22年9月1日制定

目次

企業団理念・病院基本方針・人権尊重

はじめに

ごあいさつ	1
-------	---

病院の沿革

病院の沿革	3
-------	---

病院の概要

病院の概要	5
-------	---

指定病院等の状況	5
----------	---

施設の概要	6
-------	---

設備の概要	6
-------	---

組織構成図

組織構成図	7
-------	---

職員の状況

職員の状況	9
-------	---

患者統計

診療科別入院患者数	11
-----------	----

診療科別平均在院日数	11
------------	----

診療科別外来患者数	12
-----------	----

診療科別平均外来患者通院回数	12
----------------	----

診療科別時間外・休日受付患者数および救急車搬送患者数	13
----------------------------	----

診療科別時間外・休日受付入院患者数	13
-------------------	----

紹介患者数	14
-------	----

紹介地域別患者数	14
----------	----

逆紹介患者数	15
--------	----

逆紹介地域別患者数	15
-----------	----

地域別入院患者数	16
----------	----

地域別外来患者数	16
----------	----

退院患者統計

退院患者医療行為概要年推移	17
---------------	----

退院患者数に関する資料

科別・性別退院患者数（実数）	19
----------------	----

年齢別・性別退院患者数、死亡数（実数）	20
---------------------	----

科別・在院期間別・性別退院患者数（実数）	21
----------------------	----

科別・地域別退院患者数（実数）	22
-----------------	----

地域別・年齢別退院患者数（実数）	23
------------------	----

疾病に関する資料

疾病分類別・性別退院患者数（実数）および死亡数	25
-------------------------	----

科別疾病上位順	26
---------	----

悪性新生物に関する資料

悪性新生物患者の部位別・性別患者数（実数）	29
-----------------------	----

悪性新生物患者の部位別・性別退院患者数、死亡数（実数）	30
-----------------------------	----

院内がん登録部位別登録件数	31
院内がん登録（令和4年度）主要5部位治療前ステージと治療後ステージ	32
生活習慣病に関する資料	
生活習慣病患者：悪性新生物の集計（疾病分類別・年齢別）	33
生活習慣病患者：悪性新生物の集計（疾病分類別・地域別）	34
生活習慣病患者：糖尿病の集計（疾病分類別・年齢別）	35
生活習慣病患者：糖尿病の集計（疾病分類別・地域別）	35
生活習慣病患者：脂質異常症の集計（疾病分類別・年齢別）	35
生活習慣病患者：脂質異常症の集計（疾病分類別・地域別）	35
生活習慣病患者：高血圧の集計（疾病分類別・年齢別）	35
生活習慣病患者：高血圧の集計（疾病分類別・地域別）	35
生活習慣病患者：心疾患の集計（疾病分類別・年齢別）	36
生活習慣病患者：心疾患の集計（疾病分類別・地域別）	36
生活習慣病患者：脳血管障害の集計（疾病分類別・年齢別）	36
生活習慣病患者：脳血管障害の集計（疾病分類別・地域別）	36
手術および処置に関する資料	
手術室における手術および処置件数	37
手術室における手術および処置の分類別件数	38
特徴ある手術実績	39
死亡に関する資料	
科別・月別・性別・死亡患者数（実数）	41
その他の資料	
入院診療録の管理数	43
年間入院回数別患者数（実退院数で計算）	43
内視鏡検査統計・血液浄化センター統計	
内視鏡検査数	45
血液浄化センター統計	45
訪問診療・巡回診療統計	
訪問診療統計	47
巡回診療統計	47
看護部統計	
認知症看護相談件数	49
糖尿病指導件数	49
医療技術部統計	
検査室	51
放射線室	53
リハビリテーション室	54
薬剤室	57
栄養管理室	58
健康管理部統計	
人間ドック・健康診断稼働状況	59
チーム医療統計	
チーム医療	61

医療相談業務統計	
医療福祉相談業務状況	63
相談支援室における相談件数	64
感染対策相談件数	65
クリニカルパス統計	
クリニカルパス運用状況（中止を含む）	67
経営統計	
経営分析比較表	69
過去5年間の収益的収支の推移	70
出前講座・出前コンサルティング	
出前講座	71
出前コンサルティング	72
学術研究記録	
学会発表等	73
座長・司会等	74

は じ め に

ご あ い さ つ

病院長 谷 卓

令和4年度の病院年報です。私が当院に赴任した初年度の報告になります。当院とともに白山石川医療企業団を構成する公立松任石川中央病院（急性期）から転任となり、当初はたいへん戸惑いましたが、スタッフの協力により何とか諸問題に対応できた一年だったのではないかと考えています。

さて、令和4年度において新型コロナウイルス感染症は、感染力という点では相変わらず猛威を振るう一方で、重症化率はずいぶんと低下いたしました。これに伴い日々の生活も徐々に落ち着きを取り戻し、with コロナへと向かった一年であったと思います。当院においても職員の感染や濃厚接触等により何度か人員不足に陥りそうな状況になりましたが、職員間の協力により、幸いにして業務縮小することなく乗り越えることができました。病棟、発熱外来等病院スタッフのチームワークと頑張りに本当に頭が下がる思いです。一方、自然災害の恐怖も味わいました。8月の豪雨です。当院のすぐ横を流れる一級河川手取川が氾濫水位を超えそうになりました。地域のハザードマップでは千年に一度の豪雨により病院横の堤防は決壊し、当院は一階部分が水没すると想定されています。当時私は北九州に出張しており、よりもよって今なのかと絶望的な気持ちになったのを覚えています。その時も職員が一丸となって素早く対応し、動かせる物品は可能な限り二階へ移動し万一に備えてくれました。結果的には事なきを得ましたが、これもまた、先人たちより受け継がれた病院愛のなせる業だと思います。感謝です。

本刊では様々な診療実績や統計資料および経営指標を掲載させていただきました。超高齢化、人口減少地域をあずかる「へき地医療拠点病院」として決して満足のいく数字ではありませんが、インフラ的にも恵まれているとは言い難い状況の中において一年を通して皆で頑張った結果であります。お目通しいただければ幸いと存じます。

当院は、扇型をした白山手取川ジオパークのまさに要にあたる地域の中核病院です。その自負をもってこれからも診療にあたってまいりますので、何卒ご支援いただきますようお願い申し上げます。

令和5年8月

病院の沿革

病 院 の 沿 革

昭和

- 15年 6月 ●保証責任石川県信用販売購買利用組合連合会により、旧能美郡根上町に開院した加賀病院の姉妹病院として、旧鶴来町に「加賀東病院」として開院
- 18年12月 ●設置者が石川県農業会に変更となる
- 28年 8月 ●設置者が石川県厚生農業協同組合連合会に変更となる
- 31年 7月 ●鶴来地方国保団体連合会「鶴来病院」に改称
- 42年 4月 ●「鶴来総合病院」に改称
- 48年 4月 ●鶴来地方医療施設組合「公立鶴来総合病院」に改称
病床数:120床(一般100床、結核20床)
診療科:内科、小児科、外科、整形外科、産婦人科、眼科、耳鼻咽喉科、物療科
- 52年 3月 ●へき地中核病院(現在:へき地医療拠点病院)の指定を受ける
- 8月 ●結核病棟20床を廃止する
- 52年 4月 ●新館増改築により一般病床数152床となる
石川県内の自治体病院ではいち早くRI装置を新規設置する
- 54年 7月 ●へき地巡回診療を開始
- 55年 7月 ●理学診療科、放射線科を開設
- 59年 3月 ●鶴来町外2町5村伝染病予防組合解散により旧病舎を継承する
- 62年 6月 ●CT棟増築(CT室、救急処置室、人工透析センター)を増設する
- 8月 ●放射線科にCT装置を新規設置する
- 63年 6月 ●眼科診察室及び2病棟ナースセンターを増築する

平成

- 2年 4月 ●人工透析装置10台で透析を開始する
- 7年 3月 ●公立鶴来総合病院整備審議会が「公立鶴来総合病院整備計画」を答申
- 7月 ●人工透析センター増設する(計12台)
- 9月 ●西3病棟を設置し3看護単位とする
IR装置を更新する
- 8年 3月 ●公立鶴来総合病院整備マスタープラン作成
- 9月 ●理学診療科をリハビリテーション科に変更
- 9年 4月 ●新病院建設準備室を設置
- 10月 ●公立鶴来総合病院移転新築事業認定
- 11月 ●公立鶴来総合病院移転新築工事着工

- 10年 1月 ●CT装置を更新する
- 3月 ●開設25周年記念誌「次代のいぶき」を発行する
新病院の開設及び療養型病床44床の設置が許可される
- 11年11月 ●公立鶴来総合病院移転新築工事完成
- 12年 2月 ●新病院使用許可
- 3月 ●「公立つるぎ病院」と改称し、石川郡鶴来町水戸町ノ1番地に開院
病床数:152床(一般108床、療養型病床群44床)
診療科:内科、呼吸器科、小児科、外科、胃腸科、整形外科、婦人科、眼科、耳鼻咽喉科、泌尿器科、脳神経外科、リハビリテーション科、放射線科、健診科、人工透析室
人工透析装置5台を増設する(計17台)
- 9月 ●循環器科新設
- 13年 4月 ●皮膚科新設
- 15年 4月 ●へき地医療拠点病院の指定を受ける
- 8月 ●病床区分届出(一般108床、療養44床(うち介護病床10床))
- 17年 1月 ●市町村合併に伴う鶴来地方医療施設組合の解散及び財産処分届出
- 2月 ●市町村合併(白山市誕生)に伴い、白山石川医療施設組合に加入
- 8月 ●院外処方せんを開始する
- 18年 2月 ●日本医療機能評価機構より認定を受ける(Ver.4.0)
- 18年 7月 ●病床種別を「一般病床99床」、「療養病床53床(うち介護病床10床)」に届出する
マンモグラフィ装置(PCM)を新規設置する
- 8月 ●回復期リハビリテーション病棟(4階リハビリ病棟21床)を開設する
- 19年 6月 ●DPC準備病院となる
- 8月 ●回復期リハビリテーション病棟を5床増設(26床)し、介護病床を5床減(5床)とする
- 11月 ●CT装置(16列)を更新する
- 20年 4月 ●公営企業法の全部適用により、「白山石川医療企業団公立つるぎ病院」に改称
吉野谷診療所及び中宮診療所並びに白峰診療所が当企業団に加わる
- 8月 ●回復期リハビリテーション病棟を30床、医療療養病床を23床とし、介護病床を廃止する

- 21年6月 ●IR装置を廃止し、内視鏡室を新規設置する
- 7月 ●リハビリテーション棟増築 工事着工
DPC対象病院となる
- 12月 ●吉野谷・中宮・白峰の各診療所にて電子カルテシステム導入
- 22年3月 ●リハビリテーション棟増築 工事完成
創立70周年記念事業が開催される
MRI装置(1.5T)を新規設置する
- 5月 ●通所リハビリテーション事業開始
電子カルテシステム稼働
- 11月 ●回復期リハビリテーション病棟を26床、医療療養病床を27床とする
- 23年3月 ●東日本大震災の被災地(宮城県石巻市)へ医療救護班を派遣
- 4月 ●総合的医療を担うための医師育成(医師再研修事業)を開始
- 5月 ●日本医療機能評価機構の認定(Ver.6.0更新)を受ける
被災地(宮城県石巻市)へ医療救護班を派遣(2回目)
- 10月 ●白峰診療所にて医薬分業を開始する
- 24年4月 ●国の在宅医療連携拠点事業の採択を受け、実施する
- 6月 ●石川県 多様な勤務形態導入促進事業に参加する
- 8月 ●石川県看護協会のワーク・ライフ・バランス推進ワークショップに参加する
- 25年2月 ●X線透視装置(FPD型)を更新する
- 26年2月 ●いしかわ診療情報共有ネットワークに参加する
- 7月 ●地域包括ケア病床(3階病棟内18床)を開設
- 10月 ●地域包括ケア病棟(5階病棟54床)を開設し、3階病棟内の地域包括ケア病床(18床)を一般病床とする
- 12月 ●外来改修工事着工
- 27年3月 ●外来改修工事完了
- 28年2月 ●日本医療機能評価機構の認定(3rdG:Ver1.0更新)を受ける
- 29年4月 ●白山市地域包括支援センター鶴来を開設
- 5月 ●CT装置(80列)を更新する
- 9月 ●ショートステイ棟増築工事着工
- 30年3月 ●ショートステイ棟増築工事完了
- 4月 ●ショートステイつるぎ事業開始

令和

- 2年1月 ●回復期リハビリ病棟を32床、医療療養棟を21床とする
骨密度測定装置(DEXA)を新規設置する
マンモグラフィ装置(FPD型)を更新する
- 4月 ●救急科を新設
- 7月 ●外来増築棟着工
- 10月 ●回復期リハビリ病棟を53床とし、医療療養病棟の機能を院内の他病棟へ分散
外来増築棟完了
- 11月 ●回復期リハビリ病棟(53床)の病床区分を一般病床とし、療養病床を他の病棟へ機能移行
- 3年1月 ●新型コロナウイルス専用病床(1床)設置、
新型コロナウイルスNEAR法検査開始
- 3月 ●創立80周年記念誌発行
- 4年2月 ●日本医療機能評価機構の認定(3rdG:Ver2.0更新)を受ける

病院の概要

病 院 の 概 要

病 院 名 ● 公立つるぎ病院

所 在 地 ● 石川県白山市鶴来水戸町ノ1番地

TEL 076-272-1250 (代表)

FAX 076-272-3144

開 設 者 ● 白山石川医療企業団

構成団体 ● 白山市、野々市市、川北町

診療科目 ● 内科、呼吸器内科、循環器内科、
(16科) 腎高血圧内科、小児科、外科、胃腸科、
整形外科、脳神経外科、皮膚科、
泌尿器科、婦人科、眼科、耳鼻咽喉科、
リハビリテーション科、救急科

病 床 数 ● 152床 (一般病床)

3階 急性期一般病棟 45床

4階 回復期リハビリ病棟 53床

5階 地域包括ケア病棟 54床

(10:1看護)

急性期一般病棟

(13:1看護)

回復リハビリ病棟

地域包括ケア病棟

休 診 日 ● 日曜日、土曜日、祝日、年末年始

ホームページアドレス ● <http://www.tsurugihp.jp/>

メールアドレス ● info@tsurugihp.jp

指定病院等の状況

- 石川県発熱患者等診療・検査医療機関指定 (令和2年10月)
- 日本医療機能評価機構 病院機能評価認定
- 保険医療機関
- 救急告示病院
- 労災保険指定医療機関
- 生活保護法指定医療機関
- 結核指定医療機関
- 身体障害者福祉法に基づく指定医療機関
- 指定自立支援医療機関 更正医療のみ (じん臓)
- 指定自立支援医療機関 (精神通院医療)
- 特定疾患治療研究指定医療機関
- 小児慢性特定疾患治療研究指定医療機関
- へき地医療拠点病院
- 被爆者一般疾病指定医療機関
- 臨床研修指定病院
- マンモグラフィ検診施設画像認定
- NST稼働施設認定
- 日本透析医学会専門医制度認定施設

施設の概要

■公立つるぎ病院（令和3年度末現在）

白山市鶴来水戸町ノ1番地
 敷地面積 11,031.27㎡
 建物延面積 4,259.30㎡（地上6階、地下1階）
 延べ床面積 11,634.45㎡
 駐車場（患者用）166台収容

・給湯 中央式 貯湯槽	0.4㎡	2基
貯湯式電気湯沸器		35台
ガス湯沸器		6台

設備の概要

電気設備

- ・契約電力 598kW（高圧6.6kV受電）
- ・非常用発電機 定格240kW、220V、60Hz
（一般非常コンセント）
- ・非常用発電機 定格42.6kW、220V、60Hz
（非常ELV・消火栓ポンプ）
- ・CVCF設備、UPS設備、自動火災警報設備、
BSテレビ共聴設備、中央監視装置、院内PHS装置、
PCナースコールシステム、院内LAN電子カルテシス
テム、ITV監視装置有線放送、一般放送、非常放送

空調設備

●熱源

- ・貫流蒸気ボイラー（1.5t/h） 2基
- ・吸収式冷温水発生器（100RT） 1基
- ・吸収式冷温水発生器（150RT） 1基

●空調機

- ・床暖房設備 正面入口ロビー 78㎡
通所リハビリテーションセンター
120㎡
- ・ファンコイルユニット 179台
- ・空冷ヒートポンプエアコン 246台
- ・エアハンドリングユニット 9台

給排水衛生設備

- ・給水 受水槽 上水 50㎡ 1基
- 高置水槽 上水 12.8㎡ 1基
- 受水槽 上水
（通所リハビリテーションセンター）
上水 3㎡ 1基

昇降機設備

- ・一般用ELV（本館） 積載量 1,000kg 15人乗 1基
- ・寝台用ELV（本館） 積載量 750kg 11人乗 1基
- ・配膳用ELV（本館） 積載量 750kg 11人乗 1基
- ・ダムウェーター（本館）
積載量 50kg 1基
- ・一般用ELV
（通所リハビリテーションセンター）
積載量 1,000kg 15人乗 1基
- ・一般用ELV
（ショートステイ） 積載量 750kg 11人乗 1基

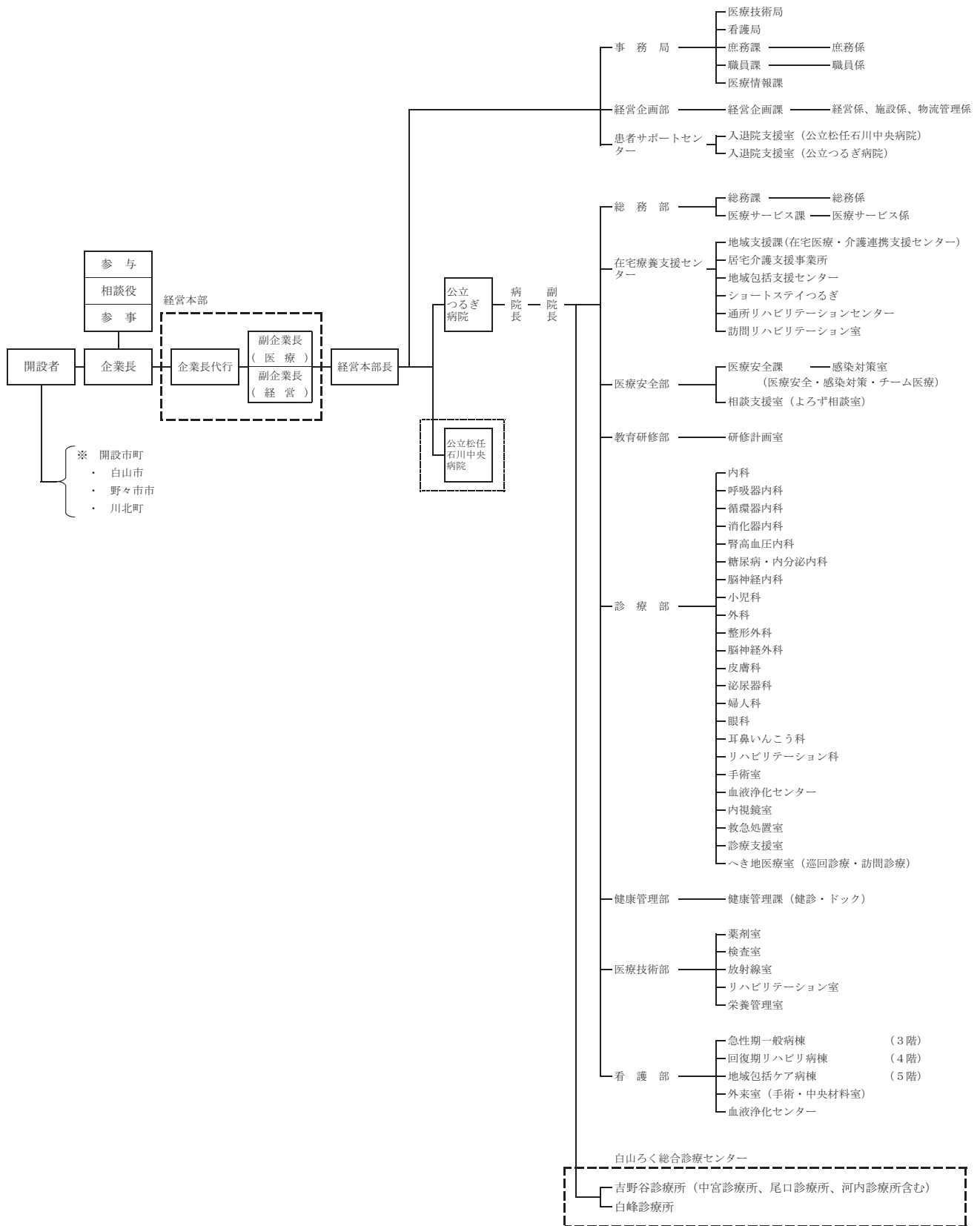
消防防災設備

屋内消火栓、スプリンクラー設備、防煙垂壁、
 防火シャッター、防煙スクリーン、防火用水、消火器、
 ガス漏れ検知器、自動火災報知設備

組織機構図

白山石川医療企業団（公立つるぎ病院及び診療所）組織機構図

令和4年4月1日現在



職員の状況

職員の状況

職員数の推移（各年度4月1日現在）

（単位：人）

職 種	年 度		令和4年度		令和3年度		令和2年度		令和元年度		平成30年度	
	正職員	会計年度 任用職員	正職員	会計年度 任用職員	正職員	会計年度 任用職員	正職員	臨時職員	正職員	臨時職員	正職員	臨時職員
医 師	7	4	8	3	7	6	8	5	9	4		
看 護 職 員	116	21	115	21	114	26	106	25	103	22		
内 訳	看 護 師	115	19	114	18	113	21	105	21	102	19	
	助 産 師	-	-	-	-	-	-	-	-	-	-	
	准 看 護 師	1	2	1	3	1	5	1	4	1	3	
医 療 技 術 職 員	63	3	65	4	62	6	63	5	60	3		
内 訳	臨 床 検 査 技 師	7	-	7	-	7	-	7	-	6	-	
	診 療 放 射 線 技 師	7	-	7	-	7	1	6	-	5	1	
	理 学 療 法 士	21	1	21	1	19	2	19	3	20	-	
	作 業 療 法 士	16	-	17	-	17	-	18	-	17	-	
	言 語 聴 覚 士	3	-	3	-	3	-	3	-	2	-	
	薬 剤 師	6	-	6	1	6	1	6	1	6	1	
	管 理 栄 養 士	3	1	4	1	3	1	4	-	4	-	
	視 能 訓 練 士	-	1	-	1	-	1	-	1	-	1	
歯 科 衛 生 士	-	-	-	-	-	-	-	-	-	-		
事 務 職 員	14	10	13	11	13	9	11	8	16	6		
内 訳	事 務 員	11	8	10	9	10	7	8	7	13	5	
	ソ ー シ ャ ル ワ ー カ ー	3	-	3	-	3	-	3	-	2	-	
	精 神 保 健 福 祉 士	-	-	-	-	-	-	-	-	-	-	
	診 療 情 報 管 理 士	-	1	-	1	-	1	-	1	1	1	
	臨 床 心 理 士	-	-	-	-	-	-	-	-	-	-	
	臨 床 工 学 技 士	-	1	-	1	-	1	-	-	-	-	
	生 活 相 談 員	-	-	-	-	-	-	-	-	-	-	
そ の 他 の 職 員	7	33	7	29	7	26	7	31	7	23		
内 訳	調 理 員	-	-	-	-	-	-	-	-	-	-	
	介 護 福 祉 士 ・ 看 護 補 助 者	7	31	7	27	7	23	7	27	7	20	
	そ の 他	-	2	-	2	-	3	-	4	-	3	
総 計	207	71	208	68	203	73	195	74	195	58		

助産師は、免許保持者で計上

正規職員平均年齢（令和4年4月1日現在）

職 種	平均年齢
医 師	52歳5ヶ月
看 護 師	39歳11ヶ月
医 療 技 術 員	35歳1ヶ月
事 務 員	45歳1ヶ月
そ の 他 の 職 員	38歳1ヶ月
全 体	39歳1ヶ月

患者統計

診療科別入院患者数

(単位：人)

	令和4年度		令和3年度		令和2年度		令和元年度		平成30年度	
	延患者数	1日平均	延患者数	1日平均	延患者数	1日平均	延患者数	1日平均	延患者数	1日平均
内科	23,469	64.3	25,630	70.2	27,728	76.0	31,208	85.3	30,846	84.5
外科	792	2.2	3	0.0	1,399	3.8	798	2.2	1,901	5.2
整形外科	11,678	32.0	12,356	33.9	13,805	37.8	12,681	34.6	10,199	27.9
泌尿器科	355	1.0	24	0.1	568	1.6	645	1.8	893	2.4
眼科	584	1.6	567	1.6	583	1.6	633	1.7	710	1.9
リハビリ科	9,253	25.4	8,628	23.6	5,457	15.0	4,998	13.7	7,077	19.4
合計	46,131	126.4	47,208	129.3	49,540	135.7	50,963	139.2	51,626	141.4

診療科別平均在院日数

(単位：日)

	令和4年度	令和3年度	令和2年度	令和元年度	平成30年度
内科	41.6	40.7	47.2	34.6	50.0
外科	23.3	15.0	35.9	25.2	24.4
整形外科	41.6	44.3	41.8	39.4	35.5
泌尿器科	8.7	76.0	27.6	26.8	20.7
眼科	6.6	5.8	6.2	6.3	6.4
リハビリ科	56.6	49.6	56.5	59.3	56.3
合計	39.6	39.9	43.1	34.5	41.7

注：平均在院日数 = 年間延患者数 / $\{(1/2) * (\text{年間入院患者数} + \text{年間退院患者数})\}$

診療科別外来患者数

(単位：人)

	令和4年度		令和3年度		令和2年度		令和元年度		平成30年度	
	延患者数	1日平均	延患者数	1日平均	延患者数	1日平均	延患者数	1日平均	延患者数	1日平均
内 科	24,992	102.8	24,691	102.0	24,835	102.2	25,809	107.5	25,075	102.8
小 児 科	2,691	11.1	2,307	9.5	1,953	8.0	3,305	13.8	3,363	13.8
外 科	692	2.8	663	2.7	1,186	4.9	1,534	6.4	2,351	9.6
整 形 外 科	11,533	47.5	11,505	47.5	11,516	47.4	14,098	58.7	13,956	57.2
脳 神 経 外 科	95	0.4	106	0.4	114	0.5	158	0.7	142	0.6
皮 膚 科	2,727	11.2	2,810	11.6	2,658	10.9	3,015	12.6	3,415	14.0
泌 尿 器 科	1,674	6.9	1,562	6.5	1,804	7.4	1,956	8.2	2,021	8.3
婦 人 科	221	0.9	224	0.9	204	0.8	240	1.0	229	0.9
眼 科	6,380	26.3	6,448	26.6	6,515	26.8	7,452	31.1	7,871	32.3
耳 鼻 咽 喉 科	657	2.7	565	2.3	580	2.4	658	2.7	788	3.2
リ ハ ビ リ 科	470	1.9	443	1.8	144	0.6	308	1.3	407	1.7
合 計	52,132	214.5	51,324	212.1	51,509	212.0	58,533	243.9	59,618	244.3

診療科別平均外来患者通院回数

(単位：回)

	令和4年度	令和3年度	令和2年度	令和元年度	平成30年度
内 科	8.5	10.3	11.4	9.5	9.7
小 児 科	1.6	1.9	2.1	2.0	1.8
外 科	5.5	5.9	6.8	7.1	6.1
整 形 外 科	15.6	15.8	13.1	15.8	14.0
脳 神 経 外 科	9.5	10.6	14.2	26.3	28.4
皮 膚 科	4.8	5.1	4.6	4.3	4.1
泌 尿 器 科	9.5	12.8	8.4	8.6	8.9
婦 人 科	6.0	7.0	7.2	7.2	7.8
眼 科	9.4	8.9	9.5	10.4	8.9
耳 鼻 咽 喉 科	3.8	3.3	3.8	3.5	3.0
リ ハ ビ リ 科	8.5	7.0	4.5	9.6	25.4
合 計	7.3	9.8	8.8	7.9	7.4

診療科別時間外・休日受付患者数および救急車搬送患者数

(単位：人)

	令和4年度合計			令和3年度合計			令和2年度合計			令和元年度合計		
	患者数	1日平均	構成比	患者数	1日平均	構成比	患者数	1日平均	構成比	患者数	1日平均	構成比
内 科	357	0.98	68.4%	283	0.78	66.1%	312	0.85	60.2%	617	1.69	70.0%
小 児 科	0	0.00	0.0%	0	0.00	0.0%	0	0.00	0.0%	2	0.01	0.2%
外 科	73	0.20	14.0%	49	0.13	11.4%	66	0.18	12.7%	114	0.31	12.9%
整 形 外 科	66	0.18	12.6%	68	0.19	15.9%	102	0.28	19.7%	111	0.30	12.6%
脳 神 経 外 科	0	0.00	0.0%	0	0.00	0.0%	0	0.00	0.0%	0	0.00	0.0%
皮 膚 科	0	0.00	0.0%	0	0.00	0.0%	1	0.00	0.2%	2	0.01	0.2%
泌 尿 器 科	7	0.02	1.3%	6	0.02	1.4%	4	0.01	0.8%	2	0.01	0.2%
婦 人 科	0	0.00	0.0%	0	0.00	0.0%	0	0.00	0.0%	0	0.00	0.0%
眼 科	4	0.01	0.8%	8	0.02	1.9%	13	0.04	2.5%	16	0.04	1.8%
耳 鼻 咽 喉 科	0	0.00	0.0%	0	0.00	0.0%	0	0.00	0.0%	0	0.00	0.0%
リ ハ ビ リ 科	15	0.04	2.9%	14	0.04	3.3%	20	0.05	3.9%	17	0.05	1.9%
合 計	522	1.43	100.0%	428	1.17	100.0%	518	1.42	100.0%	881	2.41	100.0%
(内数) 救急車	233			273			298			339		

診療科別時間外・休日受付入院患者数（再掲）

(単位：人)

	令和4年度合計			令和3年度合計			令和2年度合計			令和元年度合計		
	患者数	1日平均	構成比	患者数	1日平均	構成比	患者数	1日平均	構成比	患者数	1日平均	構成比
内 科	22	0.06	50.0%	17	0.05	44.7%	21	0.06	65.6%	53	0.14	64.6%
小 児 科	0	0.00	0.0%	0	0.00	0.0%	0	0.00	0.0%	0	0.00	0.0%
外 科	5	0.01	11.4%	1	0.00	2.6%	0	0.00	0.0%	7	0.02	8.5%
整 形 外 科	15	0.04	34.1%	18	0.05	47.4%	11	0.03	34.4%	21	0.06	25.6%
脳 神 経 外 科	0	0.00	0.0%	0	0.00	0.0%	0	0.00	0.0%	0	0.00	0.0%
皮 膚 科	0	0.00	0.0%	0	0.00	0.0%	0	0.00	0.0%	0	0.00	0.0%
泌 尿 器 科	0	0.00	0.0%	0	0.00	0.0%	0	0.00	0.0%	1	0.00	1.2%
婦 人 科	0	0.00	0.0%	0	0.00	0.0%	0	0.00	0.0%	0	0.00	0.0%
眼 科	0	0.00	0.0%	0	0.00	0.0%	0	0.00	0.0%	0	0.00	0.0%
耳 鼻 咽 喉 科	0	0.00	0.0%	0	0.00	0.0%	0	0.00	0.0%	0	0.00	0.0%
リ ハ ビ リ 科	2	0.01	4.5%	2	0.01	5.3%	0	0.00	0.0%	0	0.00	0.0%
合 計	44	0.12	100.0%	38	0.10	100.0%	32	0.09	100.0%	82	0.22	100.0%

紹介患者数

(単位：人)

	令和4年度			令和3年度			令和2年度			令和元年度		
	全 体	入 院	外 来	全 体	入 院	外 来	全 体	入 院	外 来	全 体	入 院	外 来
内 科	378	168	210	352	145	207	421	190	231	642	250	392
小 児 科	14	0	14	8	-	8	10	-	10	5	-	5
外 科	30	11	19	6	1	5	16	4	12	15	-	15
整 形 外 科	163	93	70	150	82	68	153	69	84	147	79	68
皮 膚 科	27	-	27	13	-	13	15	2	13	28	5	23
泌 尿 器 科	21	4	17	22	-	22	36	8	28	34	5	29
婦 人 科	-	-	0	1	-	1	2	-	2	1	-	1
眼 科	35	-	35	33	-	33	37	-	37	40	1	39
耳 鼻 咽 喉 科	9	-	9	5	-	5	11	1	10	8	-	8
脳 神 経 内 科	5	-	5	1	-	1	2	-	2	2	-	2
リハビリテーション科	25	19	6	29	21	8	28	22	6	35	28	7
合 計	707	295	412	620	249	371	731	296	435	957	368	589

紹介地域別患者数

(単位：人)

	令和4年度	令和3年度	令和2年度	令和元年度
白 山 市	278	243	265	469
野 々 市 市	75	105	141	131
川 北 町	2	3	0	2
能 美 市	32	28	31	45
小 松 市	20	15	28	11
金 沢 市	277	202	232	268
県 内	14	10	17	18
県 外	9	14	17	13
合 計	707	620	731	957

再掲

金 沢 大 学	78	56	51	94
金 沢 医 科 大 学	7	3	8	11

逆紹介患者数

(単位：人)

	令和4年度			令和3年度			令和2年度			令和元年度		
	全 体	入 院	外 来	全 体	入 院	外 来	全 体	入 院	外 来	全 体	入 院	外 来
内 科	450	282	168	448	261	187	411	284	127	479	296	183
小 児 科	20	0	20	19	0	19	20	0	20	27	0	27
外 科・胃 腸 科	12	10	2	6	2	4	30	17	13	25	10	15
整 形 外 科	160	81	79	155	87	68	223	113	110	182	114	68
皮 膚 科	27	27	0	32	2	30	39	16	23	44	15	29
泌 尿 器 科	22	17	5	15	5	10	21	15	6	17	11	6
婦 人 科	0	0	0	1	0	1	2	0	2	5	0	5
眼 科	26	26	0	33	1	32	27	3	24	28	2	26
耳 鼻 咽 喉 科	1	0	1	5	0	5	4	2	2	0	0	0
脳 神 経 内 科	0	0	0	3	0	3	4	0	4	7	2	5
リハビリテーション科	113	103	10	110	103	7	66	64	2	64	63	1
合 計	831	546	285	827	461	366	847	514	333	878	513	365

逆紹介地域別患者数

(単位：人)

	令和4年度	令和3年度	令和2年度	令和元年度
白 山 市	308	304	308	337
野 々 市 市	124	140	151	153
川 北 町	4	8	2	2
能 美 市	33	37	57	53
小 松 市	18	8	7	11
金 沢 市	318	307	291	298
県 内	15	11	16	9
県 外	11	12	15	15
合 計	831	827	847	878

再掲

金 沢 大 学	75	91	80	77
金 沢 医 科 大 学	8	4	6	6

地域別入院患者数（経年）

（単位：人）

	令和4年度		令和3年度		令和2年度		令和元年度	
	延患者数	構成比	延患者数	構成比	延患者数	構成比	延患者数	構成比
白山市	38,797	84.1%	40,342	85.5%	42,082	84.9%	43,926	86.2%
野々市市	2,188	4.7%	1,846	3.9%	2,257	4.6%	2,156	4.2%
川北町	1,455	3.2%	971	2.1%	988	2.0%	718	1.4%
金沢市	1,673	3.6%	1,637	3.5%	937	1.9%	1,304	2.6%
小松市	157	0.3%	234	0.5%	230	0.5%	6	0.0%
能美市	1,510	3.3%	1,596	3.4%	2,296	4.6%	2,340	4.6%
その他	354	0.8%	582	1.2%	750	1.5%	512	1.0%
合計	46,134	100.0%	47,208	100.0%	49,540	100.0%	50,962	100.0%

地域別外来患者数（経年）

（単位：人）

	令和4年度		令和3年度		令和2年度		令和元年度	
	延患者数	構成比	延患者数	構成比	延患者数	構成比	延患者数	構成比
白山市	47,066	89.9%	45,878	89.1%	45,958	89.1%	52,244	89.0%
野々市市	759	1.4%	756	1.5%	846	1.6%	834	1.4%
川北町	749	1.4%	697	1.4%	588	1.1%	612	1.0%
金沢市	1,261	2.4%	1,424	2.8%	1,442	2.8%	1,498	2.6%
小松市	161	0.3%	238	0.5%	132	0.3%	211	0.4%
能美市	1,796	3.4%	1,868	3.6%	1,795	3.5%	2,209	3.8%
その他	589	1.1%	658	1.3%	838	1.6%	1,107	1.9%
合計	52,381	100.0%	51,519	100.0%	51,599	100.0%	58,715	100.0%

退院患者統計

- 注1) 実数は最終退院科で集計、総数は転科も退院数に計上
- 注2) 疾病分類は、厚生労働省大臣官房統計情報部編『疾病、傷害および死因の統計分類提要』ICD-10準拠を使用
- 注3) 確定診断名が複数ある場合は、主病名で集計
(「生活習慣病に関する資料」を除く)

退院患者医療行為概要 年推移（平成30年度～令和4年度）

項目	令和4年度	令和3年度	令和2年度	令和元年度	平成30年度
病床数	152	152	152	152	152
退院患者数…実数	1,229	1,191	1,354	1,425	1,421
退院患者数…総数	1,259	1,216	1,387	1,483	1,503
一日平均在院患者数	126.4	129.3	135.7	139.2	141.4
病床利用率	83.2%	85.1%	89.3%	91.6%	93.1%
病床回転率（月平均）（急性期一般病棟のみ）	1.16	1.03	1.13	1.16	1.18
平均在院日数（実数）（急性期一般病棟のみ）	16.7	19.8	18.0	20.6	18.8
死亡患者数	84	108	108	118	134
死亡…48時間以内	6	8	9	2	8
死亡…その他	78	100	99	116	127
院内死亡率…粗率	6.8%	9.0%	7.9%	8.2%	9.4%
院内死亡率…精率	6.3%	8.3%	7.3%	8.1%	8.9%
剖検数	0	0	0	0	0
剖検率	0.0%	0.0%	0.0%	0.0%	0.0%
対診数	898	634	714	729	884
対診率	73.0%	53.2%	52.7%	51.5%	62.2%
中央手術室における手術および処置件数	315	307	318	322	313

退院患者数に関する資料

科別・性別 退院患者数（実数）

令和4年4月～令和5年3月

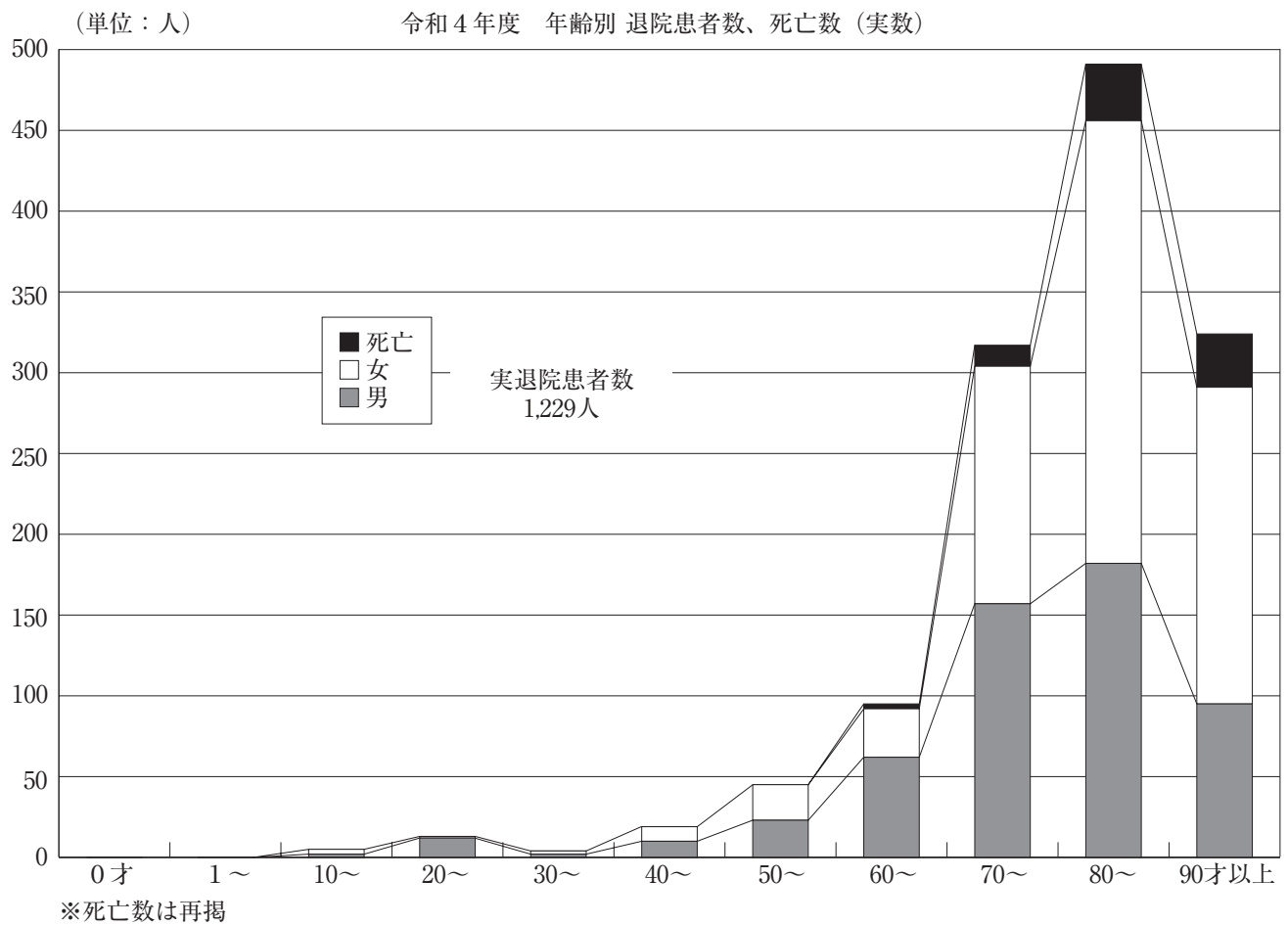
	退院患者数					
	合計	男	女	延日数	平均在院日数	比率
内科	634	325	309	26,374	41.6	51.6%
外科	31	19	12	722	23.3	2.5%
整形外科	271	91	180	11,278	41.6	22.1%
泌尿器科	38	31	7	330	8.7	3.1%
眼科	90	31	59	593	6.6	7.3%
リハビリ科	165	48	117	9,345	56.6	13.4%
合計	1,229	545	684	48,642	39.6	100.0%

前年		
合計	平均在院日数	比率
662	40.7	55.6%
2	15.0	0.2%
266	44.3	22.3%
1	46.0	0.1%
98	5.8	8.2%
162	49.6	13.6%
1,191	39.9	100.0%

年齢別・性別 退院患者数、死亡数（実数）

令和4年4月～令和5年3月

年齢	退院数				死亡数			
	合計	構成比	男	女	合計	男	女	死亡/退院数
0才	0	0.0%	-	-	0	-	-	0.0%
1～9	0	0.0%	-	-	0	-	-	0.0%
10～19	5	0.4%	2	3	0	-	-	0.0%
20～29	13	1.1%	12	1	0	-	-	0.0%
30～39	4	0.3%	2	2	0	-	-	0.0%
40～49	19	1.5%	10	9	0	-	-	0.0%
50～59	45	3.7%	23	22	0	-	-	0.0%
60～69	92	7.5%	62	30	3	3	-	3.3%
70～79	304	24.7%	157	147	13	10	3	4.3%
80～89	456	37.1%	182	274	35	24	11	7.7%
90才以上	291	23.7%	95	196	33	13	20	11.3%
合計	1,229	100.0%	545	684	84	50	34	6.8%



科別・在院期間別・性別 退院患者数（実数）

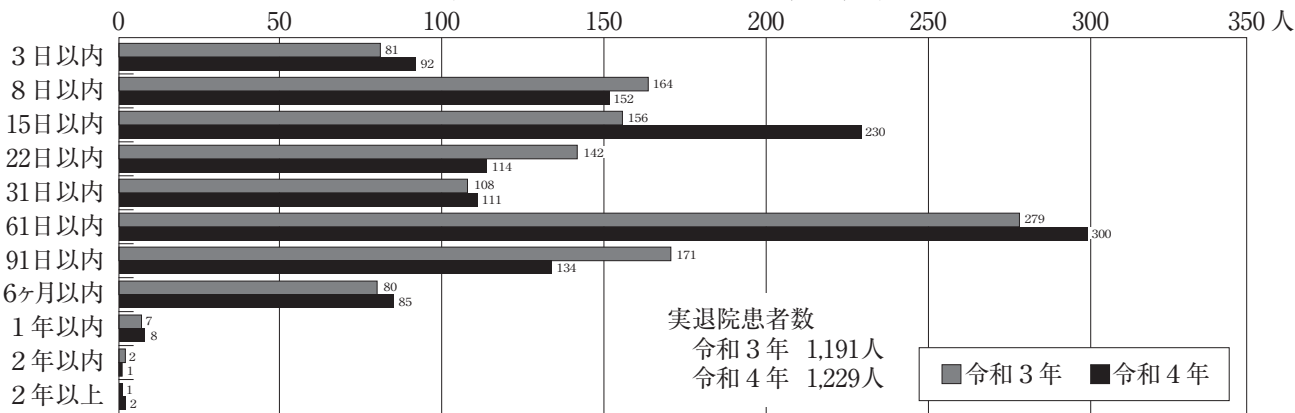
令和4年4月～令和5年3月

		1～	4～	9～	16～	23～	32～	62～	3月～	6月～	1年～	2年	小計	合計
		3日	8日	15日	22日	31日	61日	91日	6月	1年	2年	以上		
内科	男	25	35	70	37	29	72	25	25	5	-	2	325	634
	女	17	27	76	35	37	65	33	17	1	1	-	309	
外科	男	2	3	3	5	2	3	1	-	-	-	-	19	31
	女	-	1	4	1	2	4	-	-	-	-	-	12	
整形外科	男	4	4	23	10	5	32	7	4	2	-	-	91	271
	女	19	9	11	20	16	60	29	16	-	-	-	180	
泌尿器科	男	12	14	3	-	1	-	1	-	-	-	-	31	38
	女	1	2	2	1	-	1	-	-	-	-	-	7	
眼科	男	1	19	11	-	-	-	-	-	-	-	-	31	90
	女	-	37	22	-	-	-	-	-	-	-	-	59	
リハビリ科	男	8	-	4	2	6	12	8	8	-	-	-	48	165
	女	3	1	1	3	13	51	30	15	-	-	-	117	
合計		92	152	230	114	111	300	134	85	8	1	2		1,229
構成比		7.5%	12.4%	18.7%	9.3%	9.0%	24.4%	10.9%	6.9%	0.7%	0.1%	0.2%		

前年度

合計		81	164	156	142	108	279	171	80	7	2	1		1,191
構成比		6.8%	13.8%	13.1%	11.9%	9.1%	23.4%	14.4%	6.7%	0.6%	0.2%	0.1%		

令和4年度 在院期間別 退院患者数（実数）年対比



科別・地域別 退院患者数（実数）

令和4年4月～令和5年3月

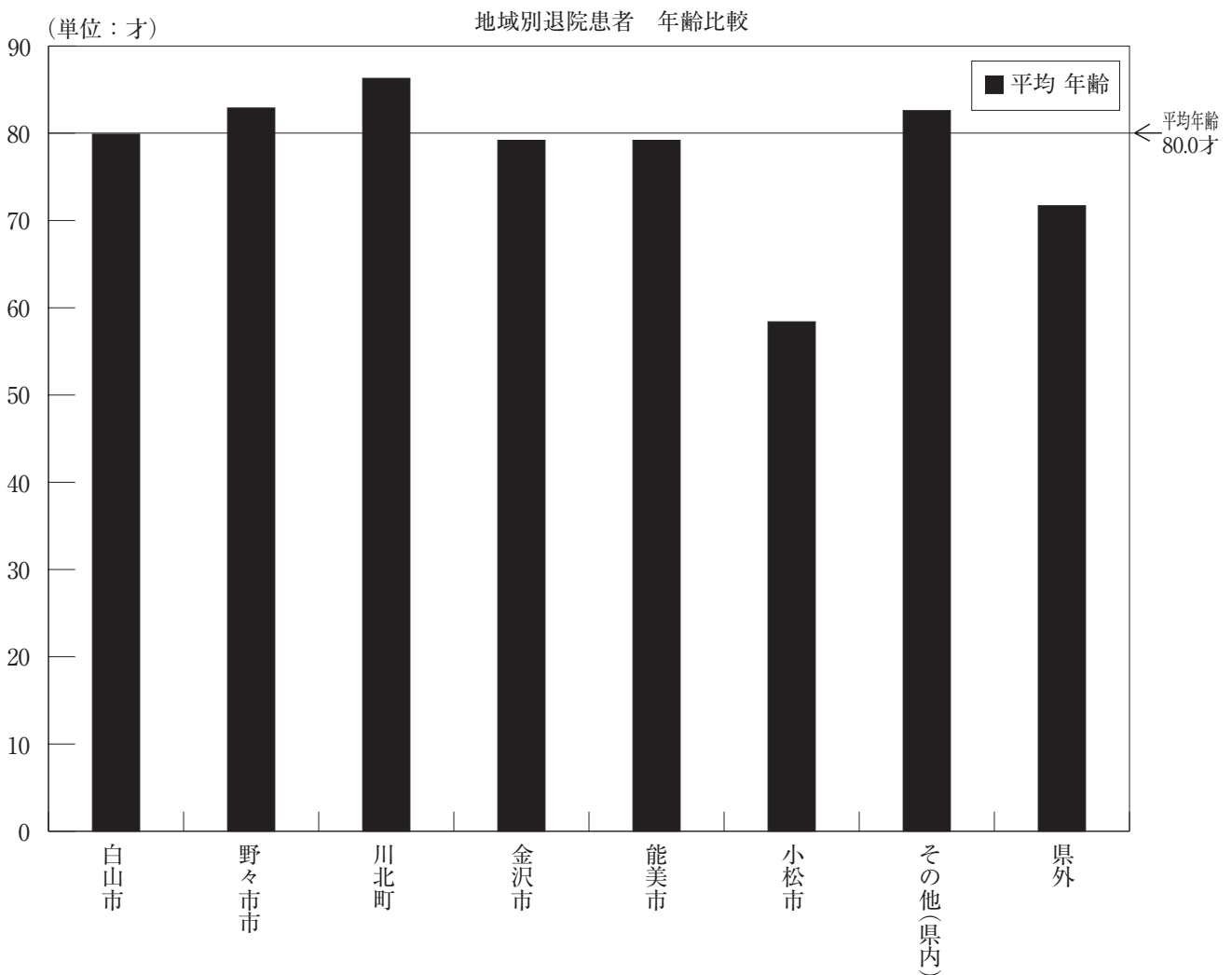
地 域	構成団体				構成外						総計
	白山市	野々市市	川北町	合計	金沢市	能美市	小松市	そ の 他 （ 県 内 ）	県外	合計	
内 科	555	26	17	598	16	13	2	5	-	36	634
外 科	29	1	-	30	-	1	-	-	-	1	31
整 形 外 科	224	9	7	240	16	9	3	-	3	31	271
泌 尿 器 科	30	-	5	35	2	1	-	-	-	3	38
眼 科	80	5	-	85	1	4	-	-	-	5	90
リハビリ科	133	10	6	149	9	7	-	-	-	16	165
合 計	1,051	51	35	1,137	44	35	5	5	3	92	1,229
構 成 比	85.5%	4.1%	2.8%	92.5%	3.6%	2.8%	0.4%	0.4%	0.2%	7.5%	

前年度	合 計	1,036	38	27	1,101	37	36	5	8	4	90	1,191
	構成比	87.0%	3.2%	2.3%	92.4%	3.1%	3.0%	0.4%	0.7%	0.3%	7.6%	

地域別・年齢別 退院患者数（実数）

令和4年4月～令和5年3月

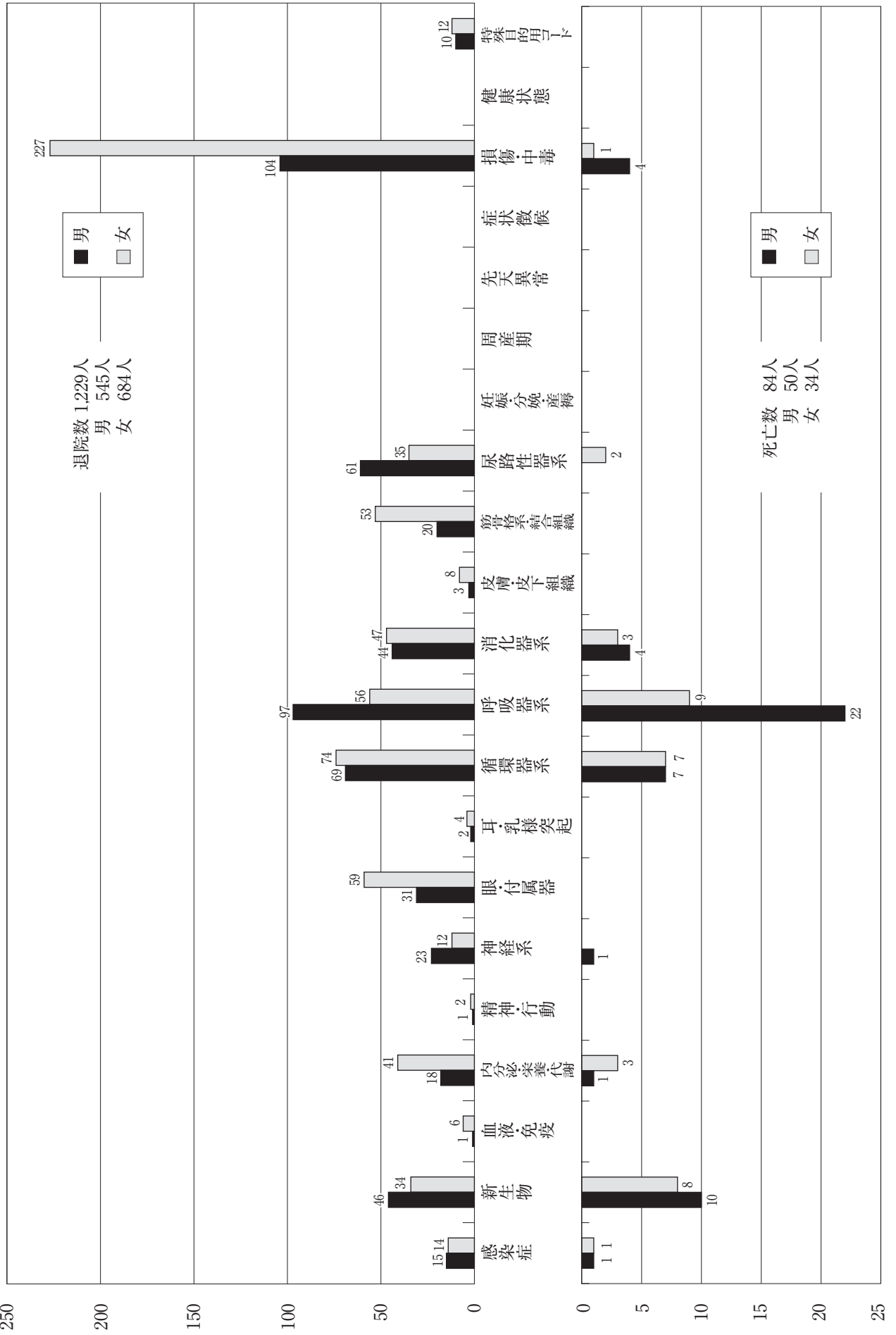
地 域		合計	0才	1～9才	10～19才	20～29才	30～39才	40～49才	50～59才	60～69才	70～79才	80～89才	90才～	平均年齢
構成 団体	白山市	1,051	-	-	4	12	2	14	39	86	264	392	238	79.9
	野々市市	51	-	-	-	-	-	-	3	2	10	19	17	82.9
	川北町	35	-	-	-	-	-	-	-	-	8	12	15	86.3
	合 計	1,137	0	0	4	12	2	14	42	88	282	423	270	80.2
構 成 外	金 沢 市	44	-	-	1	1	1	1	2	1	7	18	12	79.2
	能 美 市	35	-	-	-	-	-	2	-	2	14	11	6	79.2
	小 松 市	5	-	-	-	-	1	1	1	-	-	2	-	58.4
	その他(県内)	5	-	-	-	-	-	-	-	1	1	-	3	82.6
	県 外	3	-	-	-	-	-	1	-	-	-	2	-	71.7
	合 計	92	0	0	1	1	2	5	3	4	22	33	21	78.0
総 計		1,229	0	0	5	13	4	19	45	92	304	456	291	80.0



疾病に関する資料

疾病分類別・性別 退院患者数（実数）および死亡数

（単位：人）



科別 疾病上位順

注：転科退院も含む総数で集計。

*内科

令和4年4月～令和5年3月

順位	疾 病 名	人数	構成比	平均在院日数
1	固形物および液状物による肺臓炎	70	11%	50.1
2	心不全	61	10%	69.1
3	肺炎、病原体不詳	54	8%	24.6
4	尿路系のその他の障害	32	5%	23.9
5	脱水	25	4%	31.9
6	胆石症	20	3%	26.9
7	多発性表皮損傷	19	3%	10.2
8	2型糖尿病	15	2%	35.4
9	脳血管疾患の続発・後遺症	12	2%	34.3
10	腸閉塞	11	2%	29.8
	小計	319	50%	
	その他	321	50%	
	合 計	640	100%	

*外科

令和4年4月～令和5年3月

順位	疾 病 名	人数	構成比	平均在院日数
1	結腸の悪性新生物	6	18%	30.3
2	胃癌	5	15%	42.2
3	多発性表皮損傷	4	12%	6.3
4	腸閉塞	3	9%	15.3
5	固形物および液状物による肺臓炎	2	6%	2.5
6	その他および部位不明の口腔悪性新生物	1	3%	6.0
7	食道癌	1	3%	8.0
8	膀胱癌	1	3%	18.0
9	肺癌	1	3%	16.0
10	狭心症	1	3%	59.0
	小計	25	74%	
	その他	9	26%	
	合 計	34	100%	

*整形外科

令和4年4月～令和5年3月

順位	疾 病 名	人数	構成比	平均在院日数
1	腰椎および骨盤の骨折	52	18%	46.4
2	大腿骨骨折	38	13%	60.5
3	肋骨、胸骨および胸椎骨折	32	11%	41.3
4	その他の脊椎傷害	18	6%	35.3
5	下腿の骨折、足首を含む	18	6%	45.4
6	前腕の骨折	18	6%	21.4
7	肩および上腕の骨折	16	6%	34.8
8	その他の椎間板障害	12	4%	21.6
9	膝関節症	9	3%	34.8
10	頸部の神経および脊髄の損傷	7	2%	53.1
	小計	220	77%	
	その他	67	23%	
	合 計	287	100%	

科別 疾病上位順

注：転科退院も含む総数で集計。

*泌尿器科

令和4年4月～令和5年3月

順位	疾 病 名	人数	構成比	平均在院日数
1	前立腺肥大症	17	43%	4.5
2	膀胱の悪性新生物	6	15%	25.2
3	腎結石および尿管結石	5	13%	4.0
4	閉塞性尿路疾患および逆流性尿路疾患	3	8%	8.0
5	下部尿路結石	3	8%	6.7
6	前立腺癌	2	5%	2.0
7	多発性表在損傷	2	5%	9.0
8	急性腎盂腎炎	1	3%	23.0
9	前立腺の炎症性疾患	1	3%	9.0
	小計	40	100%	
	合 計	40	100%	

*眼科

令和4年4月～令和5年3月

順位	疾 病 名	人数	構成比	平均在院日数
1	老人性白内障	80	89%	6.6
2	その他の白内障	9	10%	7.1
3	結膜のその他の障害	1	1%	2.0
	小計	90	100%	
	合 計	90	100%	

*リハビリ科

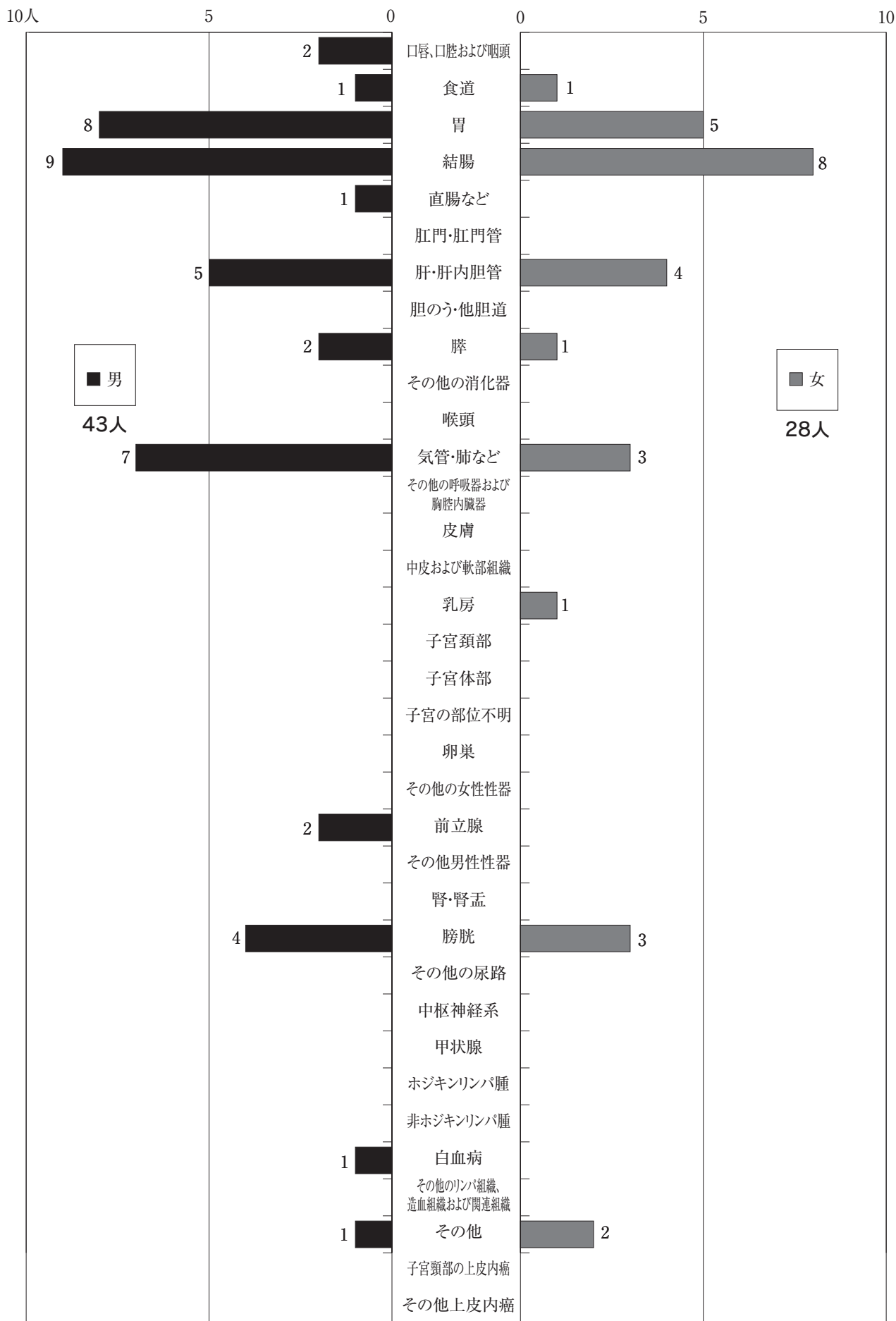
令和4年4月～令和5年3月

順位	疾 病 名	人数	構成比	平均在院日数
1	大腿骨骨折	53	32%	49.7
2	腰椎および骨盤の骨折	43	26%	56.4
3	脳梗塞	15	9%	83.3
4	肋骨、胸骨および胸椎骨折	12	7%	56.3
5	慢性腎不全	11	7%	4.5
6	脳内出血	8	5%	85.6
7	肺炎、病原体不詳	4	2%	89.5
8	下腿の骨折、足首を含む	3	2%	66.0
9	頭蓋内損傷	3	2%	78.7
10	尿路系のその他の障害	2	1%	9.0
	小計	154	92%	
	その他	14	8%	
	合 計	168	100%	

悪性新生物に関する資料

悪性新生物患者の部位別・性別 患者数(実数)

(実数合計71人)



悪性新生物患者の部位別・性別 退院患者数、死亡数（実数）

令和4年4月～令和5年3月

C 分類	部 位	退院数（実数）					死亡数					前年合計		
		合計	男	女	構成比	平均 在院日数	合計	男	女	死亡数/ 退院数 (実数)	平均 在院日数	退院数 (実数)	死亡数	死亡数/ 退院数 (実数)
0201	口唇、口腔および咽頭	2	2	-	2.8%	15.0	1	1	-	50.0%	7.0	1	-	0.0%
0202	食道	2	1	1	2.8%	72.0	1	-	1	50.0%	136.0	1	-	0.0%
0203	胃	13	8	5	18.3%	56.2	0	-	-	0.0%	-	11	3	27.3%
0204	結腸	17	9	8	23.9%	22.8	3	2	1	17.6%	40.0	4	2	50.0%
0205	直腸S状結腸移行部および直腸	1	1	-	1.4%	2.0	0	-	-	0.0%	-	3	1	33.3%
0206	肛門および肛門管	0	-	-	0.0%	-	0	-	-	-	-	-	-	-
0207	肝および肝内胆管	9	5	4	12.7%	30.3	3	2	1	33.3%	23.3	4	3	75.0%
0208	胆のうおよびその他の胆道	0	-	-	0.0%	-	0	-	-	-	-	1	1	100.0%
0209	膵	3	2	1	4.2%	68.3	2	1	1	66.7%	44.5	6	4	66.7%
0210	その他の消化器	0	-	-	0.0%	-	0	-	-	-	-	-	-	-
0211	喉頭	0	-	-	0.0%	-	0	-	-	-	-	-	-	-
0212	気管、気管支および肺	10	7	3	14.1%	31.3	5	3	2	50.0%	35.6	7	6	85.7%
0213	その他の呼吸器および胸腔内臓器	0	-	-	0.0%	-	0	-	-	-	-	-	-	-
0215	皮膚の悪性黒色腫	0	-	-	0.0%	-	0	-	-	-	-	-	-	-
0217	中皮および軟部組織	0	-	-	0.0%	-	0	-	-	-	-	-	-	-
0218	乳房	1	-	1	1.4%	406.0	0	-	-	0.0%	-	-	-	-
0219	子宮頸部	0	-	-	0.0%	-	0	-	-	-	-	-	-	-
0220	子宮体部	0	-	-	0.0%	-	0	-	-	-	-	-	-	-
0222	卵巣	0	-	-	0.0%	-	0	-	-	-	-	1	1	100.0%
0223	その他の女性性器	0	-	-	0.0%	-	0	-	-	-	-	-	-	-
0224	前立腺	2	2	-	2.8%	2.0	0	-	-	0.0%	-	4	-	0.0%
0225	その他の男性生殖器	0	-	-	0.0%	-	0	-	-	-	-	-	-	-
0226	腎および腎盂	0	-	-	0.0%	-	0	-	-	-	-	3	-	0.0%
0227	膀胱	7	4	3	9.9%	25.6	1	-	1	14.3%	28.0	-	-	-
0228	その他の尿路	0	-	-	0.0%	-	0	-	-	-	-	-	-	-
0230	中枢神経系	0	-	-	0.0%	-	0	-	-	-	-	1	1	100.0%
0231	甲状腺	0	-	-	0.0%	-	0	-	-	-	-	-	-	-
0232	ホジキンリンパ腫	0	-	-	0.0%	-	0	-	-	-	-	-	-	-
0233	非ホジキンリンパ腫	0	-	-	0.0%	-	0	-	-	-	-	2	1	50.0%
0234	白血病	1	1	-	1.4%	22.0	1	1	-	100.0%	22.0	-	-	-
0235	その他のリンパ組織、造血組織および関連組織	0	-	-	0.0%	-	0	-	-	-	-	-	-	-
0236	その他	3	1	2	4.2%	34.0	1	-	1	33.3%	48.0	4	1	25.0%
小 計		71	43	28	100.0%	39.4	18	10	8	25.4%	38.8	53	24	45.3%
0237	子宮頸部の上皮内新生物	0	-	-	0.0%	-	0	-	-	-	-	-	-	-
0238	その他の上皮内新生物	0	-	-	0.0%	-	0	-	-	-	-	-	-	-
小 計		0	0	0	0.0%	-	0	0	0	-	-	0	0	-
合 計		71	43	28	100.0%	39.4	18	10	8	25.4%	38.8	53	24	45.3%

院内がん登録部位別登録件数

ICD-O3	原発部位	令和4年度	令和3年度	令和2年度	
C00-C14	口唇・口腔・咽頭	1	1	-	
C15	食道	2	-	2	
C16	胃	9	7	15	
C17	小腸	-	-	1	
C18	C180	盲腸	1	-	-
	C181	虫垂	-	-	-
	C182	上行結腸	3	6	6
	C183	右結腸曲<肝弯曲>	-	-	-
	C184	横行結腸	2	3	1
	C185	左結腸曲<脾弯曲>	-	-	-
	C186	下行結腸	-	-	-
	C187	S状結腸	6	3	8
C19	直腸S状部	-	-	-	
C20	直腸	4	6	1	
C21	肛門管	-	-	-	
C22	肝・肝内胆管	4	3	2	
C23	胆のう	-	1	3	
C24	肝外胆管、胆管、肝門部胆管、総胆管	1	-	1	
C25	脾	-	4	7	
C30,C31	鼻腔・副鼻腔	2	-	-	
C32	喉頭	-	-	-	
C34	気管支・肺	11	19	9	
C37	胸腺	-	-	-	
C38	胸膜	-	-	-	
C42	骨髄、血液	1	1	-	
C44	皮膚	2	3	1	
C48,C49	後腹膜・その他の軟部組織	-	-	-	
C50	乳房	4	2	3	
C51	外陰	-	-	-	
C53	子宮頸部	-	-	-	
C54	子宮体部	-	-	-	
C56	卵巣	-	-	1	
C60	陰茎	1	-	-	
C61	前立腺	12	8	4	
C62	精巣	-	-	-	
C64	腎（腎盂を除く）	-	-	-	
C65	腎盂	1	-	-	
C66	尿管	1	-	1	
C67	膀胱	4	2	1	
C68	尿道	-	-	-	
C70-C72,C75	脳・中枢神経系	-	2	-	
C73	甲状腺	-	-	-	
C74	副腎	-	-	-	
C76	不明確な部位-頭部、顔面又は頸部	-	-	-	
C77	リンパ節	2	1	-	
C80	その他、部位不明	1	1	1	
合計		75	73	68	

※院内がん登録とは、当院でがんの診断・治療を受けた全患者について、がんの診断、治療、予後に関する情報を登録する仕組み。

※悪性および上皮内新生物についてICD-O3（国際疾病分類腫瘍学第3.1版）を用いて分類する。

院内がん登録（令和4年度）主要5部位治療前ステージと治療後ステージ

【胃(C16)】 9件

	I	II	III	IV	不明	NA	切除なし	術前治療後
治療前	2	1	0	2	4	0	/	/
術後病理学的	0	0	0	0	0	0	9	0

【大腸(C18～C20)】 16件

	0	I	II	III	IV	不明	NA	切除なし	術前治療後
治療前	1	2	2	3	5	3	0	/	/
術後病理学的	1	1	0	0	0	0	0	14	0

【肝(C22)】 4件

	I	II	III	IV	不明	NA	切除なし	術前治療後
治療前	2	1	1	0	0	0	/	/
術後病理学的	0	0	0	0	0	0	4	0

【肺(C34)】 11件

	0	I	II	III	IV	不明	NA	切除なし	術前治療後
治療前	0	3	1	1	5	1	0	/	/
術後病理学的	0	0	0	0	0	0	0	11	0

【乳房(C50)】 4件

	0	I	II	III	IV	不明	NA	切除なし	術前治療後
治療前	0	1	3	0	0	0	0	/	/
術後病理学的	0	0	0	0	0	0	0	4	0

※※UICC第8版に準拠し登録、集計

※治療前ステージ…UICCの取り決めに従い、診断時(初回治療前)のT・N・M各区分に相当するステージ

※術後病理学的ステージ…UICCの取り決めに従い、手術(初回治療)の病理学的所見によって導かれるpT・pN・pM各区分に相当するステージ

※NA(該当なし)…Ann Arbor分類

※切除なし…初回治療に緩和療法などを選択し手術を行わなかった症例、初回治療として当院で手術を行わず他院へ紹介となった症例

※術前治療後…手術前に腫瘍の縮小などを目的とした化学療法や放射線療法などを施行後、手術を施行した場合は術前治療後とする

生活習慣病に関する資料

悪性新生物
糖 尿 病
脂質異常症
高 血 圧
心 疾 患
脳血管障害

(基礎数は診療録より上記の分野で1分野につき、1個のみ集計した数)

生活習慣病患者：悪性新生物の集計（疾病分類別・年齢別）

令和4年4月～令和5年3月

	C 分類	合計	0～9才	10～19才	20～29才	30～39才	40～49才	50～59才	60～69才	70～79才	80～89才	90才～
0201	口唇, 口腔・咽頭の悪性新生物	3	-	-	-	-	-	-	-	2	1	-
0202	食道の悪性新生物	2	-	-	-	-	-	-	-	1	1	-
0203	胃の悪性新生物	15	-	-	-	-	-	2	-	2	7	4
0204	結腸の悪性新生物	22	-	-	-	-	-	1	3	9	1	8
0205	直腸・S状結腸移行部の悪性新生物	3	-	-	-	-	1	-	-	1	1	-
0206	肛門・肛門管の悪性新生物	0	-	-	-	-	-	-	-	-	-	-
0207	肝・肝内胆管の悪性新生物	10	-	-	-	-	-	-	-	3	7	-
0208	胆のう・他の胆道の悪性新生物	2	-	-	-	-	-	-	-	1	-	1
0209	膵の悪性新生物	5	-	-	-	-	-	-	2	2	1	-
0210	その他の消化器の悪性新生物	0	-	-	-	-	-	-	-	-	-	-
0211	喉頭の悪性新生物	0	-	-	-	-	-	-	-	-	-	-
0212	気管, 気管支・肺の悪性新生物	19	-	-	-	-	-	-	-	7	7	5
0213	他の呼吸器・胸腔内の悪性新生物	0	-	-	-	-	-	-	-	-	-	-
0214	骨・関節軟骨の悪性新生物	0	-	-	-	-	-	-	-	-	-	-
0215	皮膚の悪性黒色腫	0	-	-	-	-	-	-	-	-	-	-
0216	その他の皮膚の悪性新生物	0	-	-	-	-	-	-	-	-	-	-
0217	中皮・軟部組織の悪性新生物	0	-	-	-	-	-	-	-	-	-	-
0218	乳房の悪性新生物	5	-	-	-	-	-	-	-	1	2	2
0219	子宮頸部の悪性新生物	0	-	-	-	-	-	-	-	-	-	-
0220	子宮体部の悪性新生物	0	-	-	-	-	-	-	-	-	-	-
0221	子宮の部位不明の悪性新生物	0	-	-	-	-	-	-	-	-	-	-
0222	卵巣の悪性新生物	0	-	-	-	-	-	-	-	-	-	-
0223	その他の女性性器の悪性新生物	0	-	-	-	-	-	-	-	-	-	-
0224	前立線の悪性新生物	13	-	-	-	-	-	-	1	4	7	1
0225	その他の男性性器の悪性新生物	0	-	-	-	-	-	-	-	-	-	-
0226	腎・腎盂の悪性新生物	2	-	-	-	-	-	-	-	-	1	1
0227	膀胱の悪性新生物	10	-	-	-	-	-	-	4	1	3	2
0228	その他の尿路の悪性新生物	0	-	-	-	-	-	-	-	-	-	-
0229	眼・付属器の悪性新生物	0	-	-	-	-	-	-	-	-	-	-
0230	中枢神経系の悪性新生物	0	-	-	-	-	-	-	-	-	-	-
0231	甲状腺の悪性新生物	1	-	-	-	-	-	-	-	-	1	-
0232	ホジキン病	0	-	-	-	-	-	-	-	-	-	-
0233	非ホジキンリンパ腫	3	-	-	-	-	-	-	-	-	1	2
0234	白血病	1	-	-	-	-	-	-	-	-	1	-
0235	他のリンパ・造血組織等の悪性新生物	0	-	-	-	-	-	-	-	-	-	-
0236	その他の悪性新生物	7	-	-	-	-	-	-	-	3	2	2
0237	子宮頸部の上皮内癌	0	-	-	-	-	-	-	-	-	-	-
0238	その他の上皮内新生物	0	-	-	-	-	-	-	-	-	-	-
	合計	123	0	0	0	0	1	3	10	37	44	28
	前年度合計	105	0	0	0	2	0	1	3	28	45	26

生活習慣病患者：悪性新生物の集計（疾病分類別・地域別）

令和4年4月～令和5年3月

	C 分類	合計	白山市	野々市市	川北町	金沢市	能美市	小松市	その他 (県内)	県外
0201	口唇, 口腔・咽頭の悪性新生物	3	3	-	-	-	-	-	-	-
0202	食道の悪性新生物	2	2	-	-	-	-	-	-	-
0203	胃の悪性新生物	15	13	1	1	-	-	-	-	-
0204	結腸の悪性新生物	22	22	-	-	-	-	-	-	-
0205	直腸・S状結腸移行部の悪性新生物	3	2	-	-	-	-	-	1	-
0206	肛門・肛門管の悪性新生物	0	-	-	-	-	-	-	-	-
0207	肝・肝内胆管の悪性新生物	10	7	-	-	-	3	-	-	-
0208	胆のう・他の胆道の悪性新生物	2	2	-	-	-	-	-	-	-
0209	膵の悪性新生物	5	5	-	-	-	-	-	-	-
0210	その他の消化器の悪性新生物	0	-	-	-	-	-	-	-	-
0211	喉頭の悪性新生物	0	-	-	-	-	-	-	-	-
0212	気管, 気管支・肺の悪性新生物	19	19	-	-	-	-	-	-	-
0213	他の呼吸器・胸腔内の悪性新生物	0	-	-	-	-	-	-	-	-
0214	骨・関節軟骨の悪性新生物	0	-	-	-	-	-	-	-	-
0215	皮膚の悪性黒色腫	0	-	-	-	-	-	-	-	-
0216	その他の皮膚の悪性新生物	0	-	-	-	-	-	-	-	-
0217	中皮・軟部組織の悪性新生物	0	-	-	-	-	-	-	-	-
0218	乳房の悪性新生物	5	4	-	-	1	-	-	-	-
0219	子宮頸部の悪性新生物	0	-	-	-	-	-	-	-	-
0220	子宮体部の悪性新生物	0	-	-	-	-	-	-	-	-
0221	子宮の部位不明の悪性新生物	0	-	-	-	-	-	-	-	-
0222	卵巣の悪性新生物	0	-	-	-	-	-	-	-	-
0223	その他の女性性器の悪性新生物	0	-	-	-	-	-	-	-	-
0224	前立腺の悪性新生物	13	10	1	1	1	-	-	-	-
0225	その他の男性性器の悪性新生物	0	-	-	-	-	-	-	-	-
0226	腎・腎盂の悪性新生物	2	2	-	-	-	-	-	-	-
0227	膀胱の悪性新生物	10	8	-	2	-	-	-	-	-
0228	その他の尿路の悪性新生物	0	-	-	-	-	-	-	-	-
0229	眼・付属器の悪性新生物	0	-	-	-	-	-	-	-	-
0230	中枢神経系の悪性新生物	0	-	-	-	-	-	-	-	-
0231	甲状腺の悪性新生物	1	1	-	-	-	-	-	-	-
0232	ホジキン病	0	-	-	-	-	-	-	-	-
0233	非ホジキンリンパ腫	3	3	-	-	-	-	-	-	-
0234	白血病	1	1	-	-	-	-	-	-	-
0235	他のリンパ・造血組織等の悪性新生物	0	-	-	-	-	-	-	-	-
0236	その他の悪性新生物	7	6	-	-	1	-	-	-	-
0237	子宮頸部の上皮内癌	0	-	-	-	-	-	-	-	-
0238	その他の上皮内新生物	0	-	-	-	-	-	-	-	-
	合 計	123	110	2	4	3	3	0	1	0
	前 年 度 合 計	105	85	2	4	8	2	0	4	0

生活習慣病患者：糖尿病の集計（疾病分類別・年齢別）

令和4年4月～令和5年3月

	C 分類	合計	0～9才	10～19才	20～29才	30～39才	40～49才	50～59才	60～69才	70～79才	80～89才	90才～
0404	1型糖尿病	2	-	-	-	-	-	1	-	-	-	1
0405	2型糖尿病	163	-	-	-	-	-	9	11	51	65	27
0406	その他の糖尿病	16	-	-	-	-	-	-	1	5	4	6
	合計	181	0	0	0	0	0	10	12	56	69	34
	前年度合計	287	0	0	0	3	5	5	23	81	116	54

生活習慣病患者：糖尿病の集計（疾病分類別・地域別）

令和4年4月～令和5年3月

	C 分類	合計	白山市	野々市市	川北町	金沢市	能美市	小松市	その他(県内)	県外
0404	1型糖尿病	2	-	1	1	-	-	-	-	-
0405	2型糖尿病	163	140	2	6	6	8	-	1	-
0406	その他の糖尿病	16	15	-	-	1	-	-	-	-
	合計	181	155	3	7	7	8	0	1	0
	前年度合計	287	253	9	9	9	3	1	2	1

生活習慣病患者：脂質異常症の集計（疾病分類別・年齢別）

令和4年4月～令和5年3月

	C 分類	合計	0～9才	10～19才	20～29才	30～39才	40～49才	50～59才	60～69才	70～79才	80～89才	90才～
0410	脂質異常症	103	-	-	-	-	-	3	10	23	39	28
	合計	103	0	0	0	0	0	3	10	23	39	28
	前年度合計	206	0	0	0	3	2	3	8	70	83	37

生活習慣病患者：脂質異常症の集計（疾病分類別・地域別）

令和4年4月～令和5年3月

	C 分類	合計	白山市	野々市市	川北町	金沢市	能美市	小松市	その他(県内)	県外
0410	脂質異常症	103	93	-	5	3	2	-	-	-
	合計	103	93	0	5	3	2	0	0	0
	前年度合計	206	174	8	5	6	8	1	1	3

生活習慣病患者：高血圧の集計（疾病分類別・年齢別）

令和4年4月～令和5年3月

	C 分類	合計	0～9才	10～19才	20～29才	30～39才	40～49才	50～59才	60～69才	70～79才	80～89才	90才～
0901	本態性高血圧	186	-	-	-	-	1	4	17	37	80	47
0902	高血圧性心疾患	1	-	-	-	-	-	-	-	-	-	1
0903	高血圧性腎疾患	0	-	-	-	-	-	-	-	-	-	-
0905	二次性高血圧症	0	-	-	-	-	-	-	-	-	-	-
	合計	187	0	0	0	0	1	4	17	37	80	48
	前年度合計	385	0	0	0	5	2	8	18	85	156	111

生活習慣病患者：高血圧の集計（疾病分類別・地域別）

令和4年4月～令和5年3月

	C 分類	合計	白山市	野々市市	川北町	金沢市	能美市	小松市	その他(県内)	県外
0901	本態性高血圧	186	163	4	9	4	5	-	1	-
0902	高血圧性心疾患	1	1	-	-	-	-	-	-	-
0903	高血圧性腎疾患	0	-	-	-	-	-	-	-	-
0905	二次性高血圧症	0	-	-	-	-	-	-	-	-
	合計	187	164	4	9	4	5	0	1	0
	前年度合計	385	329	18	4	11	15	3	3	2

生活習慣病患者：心疾患の集計（疾病分類別・年齢別）

令和4年4月～令和5年3月

	C 分類	合計	0～9才	10～19才	20～29才	30～39才	40～49才	50～59才	60～69才	70～79才	80～89才	90才～
0906	狭心症	37	-	-	-	-	-	-	1	7	18	11
0907	急性心筋梗塞	5	-	-	-	-	-	-	-	-	2	3
0908	冠動脈硬化症	0	-	-	-	-	-	-	-	-	-	-
0909	陳旧性心筋梗塞	2	-	-	-	-	-	-	-	1	1	-
0910	その他の虚血性心疾患	1	-	-	-	-	-	-	-	-	-	1
0911	慢性リウマチ性心疾患	1	-	-	-	-	-	-	-	1	-	-
0912	慢性非リウマチ性心疾患	11	-	-	-	-	-	-	-	-	7	4
0913	心筋症	1	-	-	-	-	-	-	-	-	-	1
0914	不整脈・伝導障害	37	-	-	-	-	1	-	2	1	21	12
0915	心不全	206	-	-	-	-	1	-	4	32	85	84
0916	その他の心疾患	4	-	-	-	-	-	-	-	-	3	1
合計		305	0	0	0	0	2	0	7	42	137	117
前年度合計		821	0	0	0	0	7	9	17	152	321	315

生活習慣病患者：心疾患の集計（疾病分類別・地域別）

令和4年4月～令和5年3月

	C 分類	合計	白山市	野々市市	川北町	金沢市	能美市	小松市	その他(県内)	県外
0906	狭心症	37	33	1	1	1	1	-	-	-
0907	急性心筋梗塞	5	4	-	-	-	1	-	-	-
0908	冠動脈硬化症	0	-	-	-	-	-	-	-	-
0909	陳旧性心筋梗塞	2	1	-	-	-	1	-	-	-
0910	その他の虚血性心疾患	1	1	-	-	-	-	-	-	-
0911	慢性リウマチ性心疾患	1	1	-	-	-	-	-	-	-
0912	慢性非リウマチ性心疾患	11	10	-	-	1	-	-	-	-
0913	心筋症	1	1	-	-	-	-	-	-	-
0914	不整脈・伝導障害	37	35	-	-	1	1	-	-	-
0915	心不全	206	176	5	11	7	5	-	2	-
0916	その他の心疾患	4	3	1	-	-	-	-	-	-
合計		305	265	7	12	10	9	0	2	0
前年度合計		821	721	35	8	16	29	8	3	1

生活習慣病患者：脳血管障害の集計（疾病分類別・年齢別）

令和4年4月～令和5年3月

	C 分類	合計	0～9才	10～19才	20～29才	30～39才	40～49才	50～59才	60～69才	70～79才	80～89才	90才～
0609	一過性脳虚血発作・関連症候群	2	-	-	-	-	-	1	-	-	1	-
0917	くも膜下出血	8	-	-	-	-	-	-	2	2	4	-
0918	脳内出血	40	-	-	-	-	-	2	2	13	19	4
0919	脳梗塞	97	-	-	-	-	-	1	6	10	54	26
0920	脳動脈硬化症	0	-	-	-	-	-	-	-	-	-	-
0921	その他の脳血管疾患	9	-	-	-	-	-	-	-	1	5	3
合計		156	0	0	0	0	0	4	10	26	83	33
前年度合計		244	0	0	0	6	4	8	18	74	75	59

生活習慣病患者：脳血管障害の集計（疾病分類別・地域別）

令和4年4月～令和5年3月

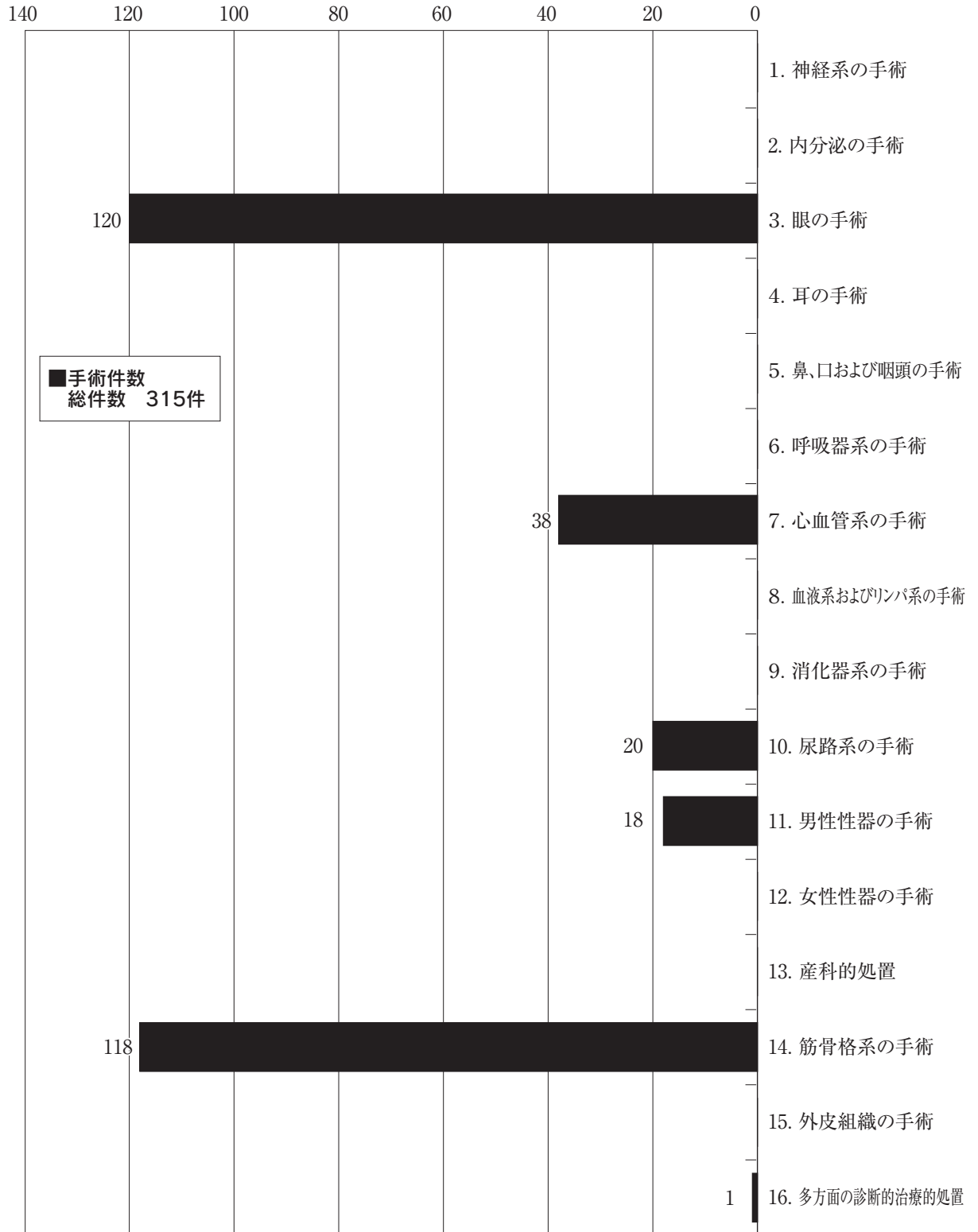
	C 分類	合計	白山市	野々市市	川北町	金沢市	能美市	小松市	その他(県内)	県外
0609	一過性脳虚血発作・関連症候群	2	2	-	-	-	-	-	-	-
0917	くも膜下出血	8	7	1	-	-	-	-	-	-
0918	脳内出血	40	33	3	3	1	-	-	-	-
0919	脳梗塞	97	87	3	1	4	1	-	1	-
0920	脳動脈硬化症	0	-	-	-	-	-	-	-	-
0921	その他の脳血管疾患	9	9	-	-	-	-	-	-	-
合計		156	138	7	4	5	1	0	1	0
前年度合計		244	209	6	6	13	6	1	2	1

手術および処置に関する資料

手術室における手術および処置件数

		令和4年度	令和3年度	令和2年度	令和元年度	平成30年度
内 科	件 数	1	7	3	0	0
	全麻件数	0	0	0	0	0
小 児 科	件 数	-	-	-	-	-
	全麻件数	-	-	-	-	-
外 科	件 数	22	7	15	13	20
	全麻件数	0	0	1	4	7
整 形 外 科	件 数	118	147	172	172	146
	全麻件数	36	38	58	64	68
脳 神 経 外 科	件 数	-	-	-	-	-
	全麻件数	-	-	-	-	-
皮 膚 科	件 数	-	-	-	-	-
	全麻件数	-	-	-	-	-
泌 尿 器 科	件 数	38	0	2	4	8
	全麻件数	4	0	1	1	1
婦 人 科	件 数	-	-	-	-	-
	全麻件数	-	-	-	-	-
眼 科	件 数	120	124	126	133	138
	全麻件数	0	0	0	0	0
耳 鼻 咽 喉 科	件 数	-	-	-	-	1
	全麻件数	-	-	-	-	0
リハビリ科	件 数	16	22	0	0	0
	全麻件数	0	0	0	0	0
総件数		315	307	318	322	313
総全麻件数		40	38	60	69	76

手術室における手術および処置の分類別件数



特徴ある手術実績

科	術式	令和4年度	令和3年度	令和2年度	令和元年度	平成30年度
泌尿器科	経尿道的前立腺吊上術	13	-	-	-	-

死亡に関する資料

科別・月別・性別 死亡患者数 (実数)

令和4年4月～令和5年3月

科		合計	4月	5月	6月	7月	8月	9月	10月	11月	12月	1月	2月	3月	剖検	平均在院日数
内科	男	42	2	1	3	3	7	2	3	6	3	7	3	2	0	39.7
	女	32	5	5	2	-	3	4	2	3	2	1	2	3	0	45.6
外科	男	5	-	-	-	-	-	-	-	3	-	1	-	1	0	18.0
	女	0	-	-	-	-	-	-	-	-	-	-	-	-	0	
整形外科	男	1	-	-	-	-	-	-	-	-	-	-	1	-	0	51.0
	女	1	-	-	1	-	-	-	-	-	-	-	-	-	0	94.0
泌尿器科	男	0	-	-	-	-	-	-	-	-	-	-	-	-	0	
	女	0	-	-	-	-	-	-	-	-	-	-	-	-	0	
眼科	男	0	-	-	-	-	-	-	-	-	-	-	-	-	0	
	女	0	-	-	-	-	-	-	-	-	-	-	-	-	0	
リハビリ科	男	2	1	-	-	1	-	-	-	-	-	-	-	-	0	11.0
	女	1	-	-	-	-	-	1	-	-	-	-	-	-	0	92.0
合計	男	50	3	1	3	4	7	2	3	9	3	8	4	3	0	36.6
	女	34	5	5	3	0	3	5	2	3	2	1	2	3	0	48.4
合計		84	8	6	6	4	10	7	5	12	5	9	6	6	0	41.3
前年度合計		108	8	13	4	6	10	5	11	4	16	13	7	11	0	60.4

その他の資料

入院診療録の管理数

	令和4年度	令和3年度	令和2年度	令和元年度	平成30年度
カルテ冊数(冊)	1,259	1,216	1,387	1,483	1,503
管理人数(人)	1,116	1,073	1,180	1,194	1,216

年間入院回数別 患者数(実退院数で計算)

(単位:人)

	令和4年度	令和3年度	令和2年度	令和元年度	平成30年度
入院回数 1回	865	829	902	895	929
2回	120	133	141	160	165
3回	23	19	28	32	22
4回	7	4	6	14	6
5回	2	1	1	3	3
6回	1	-	2	2	2
7回	1	-	1	-	-
8回	-	1	1	-	2
9回	-	-	2	1	-
10回	-	1	-	1	3
11回	-	-	-	-	-
12回	-	-	1	1	-
13回	-	-	-	-	-
14回	-	-	-	-	-
15回	-	-	-	-	-
合計	1,019	988	1,085	1,109	1,132

内視鏡検査統計
血液浄化センター統計

内視鏡検査数（内視鏡室）

		令和4年度	令和3年度	令和2年度	令和元年度	平成30年度
上 部	GTF(上部消化管内視鏡)	1,603	1,293	1,623	1,677	1,495
	ERCP(内視鏡的逆行性胆肝膵管造影)	0	0	0	0	2
	小計	1,603	1,293	1,623	1,677	1,497
	EMR(内視鏡的粘膜切除術)	0	0	0	0	0
	ESD(内視鏡的粘膜下層剥離術)	-	-	-	-	-
	EUS(超音波内視鏡検査)／FNA(吸引針生検)	-	-	-	-	-
	止血術	2	0	4	1	1
	EVL(内視鏡的静脈瘤結紮術)／EIS(内視鏡的硬化療法)	0	0	0	1 / 0	0
	PEG(経皮内視鏡的胃瘻造設術)	7	5	16	13	9
	胃瘻交換	42	50	52	50	55
	ENBD(内視鏡的経鼻胆道ドレナージ)／ERBD(内視鏡的逆行性胆道ドレナージ)	0	0	0	0	1
	EST(内視鏡的乳頭括約筋切開術)／EPBD(内視鏡的乳頭バルーン拡張術)	0	0	0	0	1
	ステント挿入(食道／胃・十二指腸)	0	0	0	0	0
	ステント挿入(胆管)	0	0	0	0	0
その他	-	-	-	-	-	
下 部	SF(S状結腸内視鏡)	54	55	45	60	59
	CF(大腸全結腸内視鏡)	122	153	182	135	82
	小計	176	208	227	195	141
	EMR(内視鏡的粘膜切除術)／ポリペクトミー	55	68	81	59	27
	ESD(内視鏡的粘膜下層剥離術)	0	0	0	0	0
	止血術	1	1	3	3	4
	EUS(超音波内視鏡検査)	-	0	0	0	0
	ステント挿入	-	-	-	-	-
その他	-	-	-	-	-	
合計	1,779	1,501	1,850	1,872	1,638	

血液浄化センター統計

	令和4年度	令和3年度	令和2年度	令和元年度	平成30年度
人工腎臓	6,549	6,383	6,349	6,147	6,126
その他の血液浄化療法	116	87	128	174	17

※その他の血液浄化療法：CHDFを除く

訪問診療・巡回診療統計

訪問診療統計

(人数)

	令和4年度	令和3年度	令和2年度	令和元年度	平成30年度
訪問診療 在宅	201	222	199	206	164
訪問診療 施設	15	2	2	2	2
緊急往診	34	29	18	37	25
看取り	7	9	3	3	2

巡回診療統計

(人数)

	令和4年度	令和3年度	令和2年度	令和元年度	平成30年度
巡回診療 尾口	125	147	126	130	112
巡回診療 河内	6	44	30		

看護部統計

看護部統計 認知症看護相談件数

(人数)

		令和4年度	令和3年度	令和2年度	令和元年度	平成30年度
相談	コンサルテーション	128	21	27	17	-
	看護外来	50	43	62	63	-

看護部統計 糖尿病指導件数

	令和4年度	令和3年度	令和2年度	令和元年度	平成30年度
在宅療養指導料	9	11	11	4	18
糖尿病合併症管理料	0	0	1	0	22
糖尿病透析予防指導管理料	8	1	8	1	30

医療技術部統計

医療技術部統計（検査室）

検査室分野別件数

	令和4年度	令和3年度	令和2年度	令和元年度	平成30年度
生 化 学	284,584	266,960	263,291	266,579	270,537
血 清	30,442	26,729	25,302	25,694	27,562
血 液	42,888	40,950	38,298	38,689	39,704
一 般	17,173	16,843	17,354	18,071	18,434
病 理	630	134	189	252	234
ガ ス 分 析	187	684	630	652	836
微 生 物	3,572	4,493	4,230	5,905	4,705
生 理	6,686	7,862	11,063	11,218	10,893
外 注	8,674	8,078	8,613	7,247	9,458
合 計	394,836	372,733	368,970	374,307	382,363

病理：令和4年度より組織診と細胞診の合計件数（外注）

ガス分析：令和4年度より透析液を除いた件数

微生物：令和4年7月より外注に移行している

輸血検査（代表項目）

	令和4年度	令和3年度	令和2年度	令和元年度	平成30年度
交 差 試 験	67	77	74	77	95
不 規 則 抗 体	125	139	159	153	137
赤 血 球 濃 厚 液	128	175	170	109	153
新 鮮 凍 結 血 漿	0	76	0	0	0
自 己 血 輸 血	20	26	30	34	14
血 小 板	10	0	10	30	0

医療技術部統計（検査室）

生理検査（代表項目）

	令和4年度	令和3年度	令和2年度	令和元年度	平成30年度
心臓超音波	575	615	525	492	477
運動負荷試験(トレッドミル)	133	126	175	95	94
ホルター心電図・血圧	54	83	62	76	75
心電図検査	3815	3,842	4,251	4,098	3,818
脳波検査	0	4	6	11	7
筋電図・誘発筋電図	21	46	65	49	79
呼吸機能検査	218	138	164	170	216
腹部・体表超音波	-	-	-	-	-
眼圧検査	-	-	-	-	-
眼底写真	566	577	534	504	633
骨密度(超音波)	139	140	132	504	516
終夜PSG	11	7	12	6	8
血管超音波	418	385	423	450	386
ペースメーカーチェック	40	38	40	39	36

運動負荷試験：ダブルマスターの件数

医療技術部統計（検査室）

院内環境

		令和4年度	令和3年度	令和2年度	令和元年度	平成30年度	
細菌検査	栄養 検便	43	36	36	36	36	
	手術室・手洗い	24	36	36	36	36	
	合計	67	72	72	72	72	
生化学	透析液	生化学	346	303	299	219	91
		ガス分析	346	379	373	367	361
		浸透圧	346	379	375	367	361
	合計	1,038	1,061	1,047	953	813	

医療技術部統計（放射線室）

1. 一般撮影（マンモ含む）

	令和4年度	令和3年度	令和2年度	令和元年度	平成30年度
単純撮影（年数）	8,755	8,818	10,027	10,560	10,177
胸部（件数）	4,141	4,605	5,059	4,996	4,747
腹部（件数）	205	180	297	443	352
乳房	443	484	444	476	478

2. 透視検査

	令和4年度	令和3年度	令和2年度	令和元年度	平成30年度
透視検査	378	286	408	568	516

3. CT検査 ※胸腹部は胸部として計上した ※令和2年より胸腹部の集計方法を変更

	令和4年度	令和3年度	令和2年度	令和元年度	平成30年度
頭部	339	321	390	461	486
胸部	1,710	1,712	1,839	1,750	1,701
腹部	704	519	783	745	1,503
その他	237	423	347	323	312
総件数	2,990	2,975	3,359	3,279	4,002

4. MRI検査

	令和4年度	令和3年度	令和2年度	令和元年度	平成30年度
頭部	334	447	426	397	357
躯幹	590	456	497	454	492
その他	130	112	129	166	193
総件数	1,054	1,015	1,052	1,017	1,042

5. 骨密度測定（DEXA）

	令和4年度	令和3年度	令和2年度	令和元年度	平成30年度
骨密度測定	776	771	755	234	-

医療技術部統計（リハビリテーション室）

診療科別患者数

理学療法

	令和4年度	令和3年度	令和2年度	令和元年度	平成30年度
リハビリ科	176	162	116	194	463
内科	438	393	357	249	7
外科	22	0	20	13	0
整形外科	440	392	429	454	399
脳神経外科	0	0	0	0	0
皮膚科	0	1	0	0	0
泌尿器科	2	0	3	4	0
耳鼻咽喉科	0	0	0	0	0
その他	0	0	0	0	0
合計	1,078	948	925	914	869

作業療法

	令和4年度	令和3年度	令和2年度	令和元年度	平成30年度
リハビリ科	176	162	114	248	468
内科	426	396	362	288	8
外科	21	0	20	16	0
整形外科	298	283	361	396	276
脳神経外科	0	0	0	0	0
皮膚科	0	0	0	0	0
泌尿器科	2	0	3	4	0
耳鼻咽喉科	0	0	0	0	0
その他	0	0	0	0	0
合計	923	841	860	952	752

言語聴覚療法

	令和4年度	令和3年度	令和2年度	令和元年度	平成30年度
リハビリ科	41	37	30	35	41
内科	135	130	108	81	0
整形外科	4	2	3	0	0
外科	1	0	2	1	0
小児科	0	0	0	0	0
脳神経外科	0	0	0	0	0
泌尿器科	0	0	0	0	0
耳鼻咽喉科	0	0	1	0	0
その他	0	0	0	0	0
合計	181	169	144	117	41

医療技術部統計（リハビリテーション室）

診療科別患者数

摂食機能療法（件数）

	令和4年度	令和3年度	令和2年度	令和元年度	平成30年度
リハビリ科	55	153	0	83	67
内科	2	63	101	391	0
外科	0	0	0	0	0
整形外科	0	0	10	0	0
脳神経外科	0	0	0	0	0
皮膚科	0	0	0	0	0
泌尿器科	0	0	0	0	0
耳鼻咽喉科	0	0	0	0	0
合計	57	216	111	474	67

疾患分類別延床数

脳血管

	令和4年度	令和3年度	令和2年度	令和元年度	平成30年度
リハビリ科	10,059	10,460	10,357	7,722	10,188
内科	3,319	7,280	8,708	3,395	0
外科	158	0	32	133	0
整形外科	2,642	388	1,171	1,353	83
脳神経外科	0	0	0	0	0
皮膚科	0	0	0	0	0
泌尿器科	0	0	0	0	0
耳鼻咽喉科	0	14	28	0	0
その他	0	0	0	0	0
合計	16,178	18,142	20,296	12,603	10,271

運動器

	令和4年度	令和3年度	令和2年度	令和元年度	平成30年度
リハビリ科	22,953	23,961	17,403	17,417	23,722
内科	1,710	2,843	1,874	615	140
外科	64	8	40	0	0
整形外科	39,504	45,911	52,846	47,106	31,280
皮膚科	0	74	0	0	0
泌尿器科	0	0	0	307	0
耳鼻咽喉科	0	0	0	0	0
その他	0	0	0	0	0
合計	64,231	72,797	72,163	65,445	55,142

医療技術部統計（リハビリテーション室）

疾患分類別単位数

呼吸器

	令和4年度	令和3年度	令和2年度	令和元年度	平成30年度
リハビリ科	130	37	80	967	5,073
内科	5,973	7,974	6,393	5,018	0
外科	270	0	0	100	0
脳神経外科	0	0	0	0	0
皮膚科	0	0	0	0	0
泌尿器科	0	0	0	0	0
耳鼻咽喉科	0	0	0	0	0
整形外科	0	103	43	0	0
合計	6,373	8,114	6,516	6,085	5,073

心大血管

	令和4年度	令和3年度	令和2年度	令和元年度	平成30年度
リハビリ科	62	0	0	0	0
循環器内科	4,455	916	0	0	0
腎高血圧内科	0	0	0	0	0
糖尿病内分泌内科	0	0	0	0	0
消化器内科	0	0	0	0	0
耳鼻咽喉科	0	0	0	0	0
皮膚科	0	0	0	0	0
外科	0	0	0	0	0
その他	0	0	0	0	0
合計	4,517	916	0	0	0

廃用症候群

	令和4年度	令和3年度	令和2年度	令和元年度	平成30年度
リハビリ科	1,702	362	0	2,014	0
内科	16,832	14,162	14,581	12,253	0
整形外科	457	0	303	0	0
外科	677	0	1,376	883	0
皮膚科	0	0	0	0	0
泌尿器科	161	0	170	188	0
耳鼻咽喉科	0	0	0	0	0
脳神経外科	0	0	0	0	0
合計	19,829	14,524	16,430	15,338	0

医療技術部統計（薬剤室）

入院・外来処方箋枚数および処方件数

	令和4年度	令和3年度	令和2年度	令和元年度	平成30年度
入院処方箋枚数	4,860	5,089	4,612	4,213	4,604
外来処方箋枚数	1,957	1,626	1,118	1,512	1,838
院外処方箋枚数	30,065	32,426	33,201	36,641	36,766
合計	36,882	39,141	38,931	42,366	43,208
入院剤数	12,681	12,563	11,686	10,701	12,461
外来剤数	3,407	1,826	1,970	2,718	3,322
合計	16,088	14,389	13,656	13,419	15,783

注射処方箋枚数

	令和4年度	令和3年度	令和2年度	令和元年度	平成30年度
入院	32,340	16,504	19,398	22,947	31,035

薬剤管理指導算定件数

	令和4年度	令和3年度	令和2年度	令和元年度	平成30年度
件数	372	690	793	604	629

薬剤情報提供算定件数

	令和4年度	令和3年度	令和2年度	令和元年度	平成30年度
件数	2,014	1,141	1,544	1,725	2,120

錠剤鑑別件数

	令和4年度	令和3年度	令和2年度	令和元年度	平成30年度
件数	973	994	1,106	1,089	1,141

無菌製剤件数（抗がん剤）

	令和4年度	令和3年度	令和2年度	令和元年度	平成30年度
件数	0	1	13	43	79

医療技術部統計（栄養管理室）

栄養食事指導件数

		令和4年度	令和3年度	令和2年度	令和元年度	平成30年度
個人	入院(件)	211	256	241	243	322
	外来(件)	329	151	194	242	268
集団	人員(人)	29	28	29	39	42
	件数(件)	10	10	10	10	11

患者給食

	令和4年度	令和3年度	令和2年度	令和元年度	平成30年度
総給食数(食)	119,895	123,700	126,095	124,042	117,466
特別食比率(%)	51.7	49.0	46.4	46.6	43.1

健康管理部統計

人間ドック・健康診断稼働状況

受診者数

(人)

		令和4年度	令和3年度	令和2年度	令和元年度	平成30年度
総数		1,300	1,338	1,335	1,246	1,270
内訳	男性	706	755	753	710	718
	女性	594	583	582	536	552
1日平均		5.8	5.8	5.5	5.2	5.2

※職員健診含まず

稼働日数（実日数）

	令和4年度	令和3年度	令和2年度	令和元年度	平成30年度
日数	226	231	242	240	244

コース別受診者数

(人)

	令和4年度	令和3年度	令和2年度	令和元年度	平成30年度
二日ドック	24	23	17	16	29
一日ドック	126	97	99	108	115
一般健診	742	750	808	746	798
定期健診	305	301	319	222	224
その他	103	167	92	154	104
職員健診	671	510	483	347	313

※市民健診等含まず

検査件数

(件)

		令和4年度	令和3年度	令和2年度	令和元年度	平成30年度
胃内視鏡		937	912	895	898	956
胃透視		28	12	24	7	7
腹部超音波		328	281	254	250	269
乳がん検診		217	200	174	169	191
子宮がん検診		185	189	169	155	169
オプション検査	脳ドック	127	107	145	87	76
	胸部CT	230	209	192	236	263
	マイクロアレイ	0	0	0	0	0
	骨密度	176	146	144	119	143
	PSA	116	142	115	64	23
	ピロリ菌抗体	0	0	0	0	0
	MAST36	15	0	0	0	0

※市民健診等含まず

令和4年度 人間ドック・健康診断稼働状況

受診者数

(人)

		4月	5月	6月	7月	8月	9月	10月	11月	12月	1月	2月	3月	計
総 数		85	103	156	137	135	138	143	123	103	52	81	44	1,300
内 訳	男性	67	75	88	75	65	75	60	68	47	21	43	22	706
	女性	18	28	68	62	70	63	83	55	56	31	38	22	594
1日平均		5.7	6.1	7.1	6.9	6.4	7.3	7.2	6.2	6.1	3.1	4.3	2.3	5.8

※職員健診含まず

稼働日数 (実日数)

(日)

		4月	5月	6月	7月	8月	9月	10月	11月	12月	1月	2月	3月	計
日 数		15	17	22	20	21	19	20	20	17	17	19	19	226

コース別受診者数

(人)

		4月	5月	6月	7月	8月	9月	10月	11月	12月	1月	2月	3月	計
二日ドック		1	0	0	3	1	3	6	3	3	3	1	0	24
一日ドック		3	3	10	24	19	9	16	9	17	8	5	3	126
一般健診		55	75	90	78	60	80	77	74	57	25	46	25	742
定期健診		19	24	47	9	37	36	34	34	14	11	26	14	305
その他		7	1	9	23	18	10	10	3	12	5	3	2	103
職員健診		16	0	357	1	36	0	12	75	30	37	73	34	671

※市民健診等含まず

オプション検査件数

(件)

		4月	5月	6月	7月	8月	9月	10月	11月	12月	1月	2月	3月	計
脳ドック		2	1	4	2	1	1	9	20	17	21	29	20	127
胸部CT		4	7	11	28	20	12	25	28	29	26	20	20	230
マイクロアレイ		0	0	0	0	0	0	0	0	0	0	0	0	0
骨密度		2	0	4	9	5	5	18	15	28	33	32	25	176
P S A		7	18	5	7	4	3	8	22	13	8	12	9	116
ピロリ菌抗体		0	0	0	0	0	0	0	0	0	0	0	0	0
M A S T 3 6		1	0	0	2	2	1	1	0	3	0	1	4	15

※市民健診等含まず

チーム医療統計

チーム医療

		令和4年度	令和3年度	令和2年度	令和元年度	平成30年度
DST	SMBG	9	3	3	5	-
	病棟糖尿病教室	12	10	10	10	11
NST	ラウンド	61	68	80	50	-
口腔ケア回診	ラウンド	37	-	-	-	-
	介入患者	84	-	-	-	-
WST	ラウンド	59	46	80	73	-
	カンファレンス	14	16	20	16	-
ICT	ラウンド	45	33	31	26	2
緩和ケアラウンド	ラウンド	14	-	-	-	-
認知症ケアラウンド	ラウンド	934	866	896	747	845
	対象者	161	144	149	150	133
心リハ	リハビリ	2150	919	-	-	-

医療相談業務統計

医療福祉相談 業務状況

		令和4年度	令和3年度	令和2年度	令和元年度
概 要	新規	572	631	677	640
	継続	4,319	3,890	3,352	2,998
	入院	4,711	4,378	3,861	3,301
	外来	56	109	118	288
	その他	80	34	50	49
相談区分	社会保険	80	209	200	249
	社会福祉制度	1,133	802	655	636
	経済問題	117	91	39	91
	社会復帰・退院	4,080	3,406	2,690	2,599
	治療・療養生活	246	292	400	509
	家族問題	107	141	90	147
	心理的問題	9	4	17	0
	生活上の問題	2,031	1,500	1,196	1,514
	受診・受療	81	58	108	111
	病気・障害について	18	57	29	18
	交通事故	0	0	0	0
その他	6	182	443	75	
対応区分	インテーク	373	343	354	237
	事務的連絡	1,132	1,193	685	528
	情報提供・収集	3,337	3,013	2,957	2,948
	受診・受療援助	10	11	16	47
	セカンドオピニオン	1	0	0	1
	心理的援助	1	3	6	13
	家庭関係調整	6	3	4	3
	社会生活上の援助	8	13	11	22
	社会資源の紹介	394	393	253	290
	他機関の紹介	14	62	213	247
	院内関係の調整	181	159	172	223
	院外関係調整	1,005	862	915	776
	手続き代行	7	10	4	6
その他	51	32	38	31	
相談方法	面接相談	1,992	2,086	2,080	2,069
	電話相談	3,200	2,797	2,341	1,952
	訪問	9	14	10	17
	その他	146	63	37	76
相談者カテゴリー	本人	830	1,022	899	777
	家族・親戚	2,716	2,368	2,384	2,060
	友人・知人	4	7	0	4
	院内関係者	735	650	743	904
	院外関係者	2,799	2,579	2,092	1,971
	その他	8	6	7	15
	不明/匿名	0	0	0	0

相談支援室における相談件数

		令和4年度	令和3年度	令和2年度	令和元年度
(1) 受診科相談（電話での相談を含む）		0	1	2	1
(2) 医療相談（電話での相談を含む）		13	17	15	26
(3) 苦情の相談（電話での相談を含む）		18	31	25	36
内容	診察や治療に関する不満	4	3	5	7
	接遇や対応の不満（説明不足など）	7	11	8	12
	施設・サービス（待ち時間・表示・駐車場）	4	13	8	12
	その他（退院・医療費・情報伝達）	3	4	4	5
(4) 女性専門相談		-	-	-	-
(5) がん支援相談		-	-	-	-
(6) 入院説明		-	-	-	-
(7) セカンドオピニオン		-	-	-	-
(8) その他（事故含む）		134	214	314	119
合 計		165	263	356	182

感染対策相談件数

		令和4年度	令和3年度	令和2年度	令和元年度
相談件数		271	244	156	179
相談者	医師	31	21	22	21
	看護師（管理者）	106	82	59	68
	看護師	48	57	28	32
	リンクナース	1	17	8	2
	看護補助者	1	3	4	4
	医療技術職	28	26	14	41
	事務職	6	19	11	5
	その他	2	12	5	2
	院外	17	7	5	4
依頼方法	電話	164	135	89	103
	メール	4	11	4	4
	ラウンド時	11	32	9	15
	依頼書	0	0	0	0
	感染対策室への訪室	85	66	58	36
	研修会時	0	2	0	9
	その他	7	17	2	15
問題点	感染管理組織	0	0	4	0
	感染基礎知識	46	30	17	23
	感染防止技術	7	26	18	18
	マニュアル	3	2	2	2
	感染性廃棄物	0	0	0	1
	ファシリティ	12	16	11	22
	教育	2	1	2	0
	サーベイランス	0	0	1	0
	アウトブレイク	1	0	0	4
	隔離・接触感染対策	32	32	27	37
	最新知識（文献）	0	0	0	0
	他部署と調整	21	3	2	0
	職業感染対策	35	14	6	11
抗菌薬	17	17	10	21	
その他	95	122	63	43	
対応方法	電話対応	154	109	59	74
	メール対応	4	5	2	2
	面談対応	112	146	93	105
	ICT回診	0	0	1	1
	書面对応	0	5	3	3

クリニカルパス統計

クリニカルパス運用状況（中止含む）

診療科	パス名称	令和4年度
眼科	白内障片眼4日間（左）（R4.10年版）	10
	白内障片眼4日間（右）（R4.10年版）	10
	白内障両眼11日間左→右（R4.10版）	11
	白内障両眼11日間右→左（R4.10版）	7
	白内障片眼4日間（左）（R3年版）	14
	白内障片眼4日間（右）（R3年版）	19
	白内障両眼11日間左→右（R3年版）	14
	白内障両眼11日間右→左（R3年版）	3
	翼状片2日間オーダー/指示のみ	1
整形外科	右人工膝関節置換術	1
	手根管症候群	1
内科	新型肺炎（10日間）	28
	トルバプタン導入（部分パス：開始前日より）	2
	トルバプタン導入（開始前日入院）	3
	胃瘻造設A（経鼻有り・7日間）	2
	胃瘻造設C（絶食期間2週間以上・16日間）	1
	全大腸内視鏡検査（前日入院）	2
	全大腸内視鏡検査（CS前 当日入院）	1
	全大腸内視鏡検査（CS後 入院）	2
泌尿器科	前立腺生検：当日入院 一泊二日	2
	ウロリフト：当日入院	1
	ウロリフト：前日入院	12
	経尿道的尿管結石除去術（TUL）：前日入院	5
	経尿道的前立腺切除術（TUR-P）：当日入院	2
	経尿道的前立腺切除術（TUR-P）：前日入院	1
	経尿道的膀胱腫瘍切除術（TUR-BT）：当日入院	1
	経尿道的膀胱腫瘍切除術（TUR-BT）：前日入院	4

經營統計

経営分析比較表

項目		単位	令和4年度	令和3年度	令和2年度	令和元年度	平成30年度	
施設	敷地面積	m ²	11,031.27	11,031.27	11,031.27	11,031.27	11,031.27	
	建物延べ床面積	m ²	11,634.45	11,634.45	11,634.45	11,572.01	11,572.01	
	駐車場収容台数(患者用)	台	116	116	116	116	116	
	年度末病床数	床	152	152	152	152	152	
	内訳	一般病床	床	152	152	152	99	99
		療養病床	床	0	0	0	53	53
	室料差額病床数	床	32	32	32	32	32	
	告示救急病床数	床	10	10	10	10	10	
職員数	100床当たり職員数	人	182.9	181.6	181.6	177.0	166.4	
	内訳	医師	人	7.2	7.2	8.6	8.6	8.6
		看護職員	人	90.1	89.5	92.1	86.2	82.2
		医療技術職員	人	43.4	45.4	44.7	44.7	41.4
		事務職員	人	15.8	15.8	14.5	12.5	14.5
		その他の職員	人	26.3	23.7	21.7	25.0	19.7
経営分析	一般病床利用率	%	83.2	85.1	89.3	91.6	93.1	
	一般病床平均在院日数	日	16.7	19.8	18.0	20.6	18.8	
	一日平均患者数	入院	人	126.4	129.3	135.7	139.2	141.4
		外来	人	215.5	212.9	212.3	244.6	244.6
	外来入院患者比率	%	1.7	1.6	1.6	1.8	1.7	
	患者一人一日当たり収入(単価)	入院	円	37,500	34,209	34,654	33,101	31,745
		外来	円	11,900	10,850	10,303	9,345	8,839
	医師一人一日当たり患者数	入院	人	11.5	11.8	10.4	10.7	10.9
		外来	人	19.6	19.4	16.3	18.8	18.8
	医師一人一日当たり収入	円	233,499	225,944	197,217	196,007	189,616	
費用/医業収益	職員給与費	%	56.4%	57.9%	56.5%	53.6%	54.4%	
	材料費	%	12.9%	13.0%	12.7%	12.0%	11.8%	
	うち	薬品費	%	6.1%	6.1%	5.9%	6.2%	6.1%
		医療材料費	%	5.4%	5.5%	5.3%	4.3%	4.2%
	経費	%	33.3%	32.3%	29.8%	32.9%	28.4%	
	うち	修繕費	%	1.2%	0.9%	1.0%	0.7%	0.6%
		賃借料	%	7.1%	6.4%	5.7%	5.5%	5.7%
		委託料	%	21.5%	20.9%	19.6%	20.9%	16.2%
	減価償却費	%	7.1%	8.3%	8.5%	8.7%	7.1%	
	支払利息	%	1.2%	1.3%	1.3%	1.5%	1.6%	
財務分析	経常収支比率	%	99.5%	94.8%	97.3%	94.8%	100.4%	
	医業収支比率	%	90.6%	89.1%	92.1%	92.6%	97.6%	
	他会計繰入金対経常収益比率	%	8.6%	6.0%	8.0%	8.7%	9.2%	
	他会計繰入金対医業収益比率	%	10.0%	6.7%	9.1%	9.4%	9.9%	

過去5年間の収益的収支の推移

(単位：千円)

項 目		令和4年度	令和3年度	令和2年度	令和元年度	平成30年度
収 益	医 業 収 益	2,762,503	2,678,147	2,805,819	2,776,940	2,692,321
	診 療 収 益	2,568,484	2,485,384	2,563,821	2,548,089	2,465,012
	入 院 収 益	1,678,416	1,614,926	1,716,742	1,686,907	1,638,873
	外 来 収 益	746,813	723,739	687,117	687,963	655,484
	介 護 収 益	143,255	146,719	159,962	173,219	170,655
	室 料 差 額 収 益	18,604	18,544	23,691	20,331	21,898
	公 衆 衛 生 活 動 収 益	28,492	38,434	21,020	21,271	23,452
	医 療 相 談 収 益	51,478	47,514	48,481	46,832	41,213
	受 託 検 査 施 設 利 用 収 益	0	0	0	0	0
	負 担 金	92,252	84,723	144,860	136,439	136,458
	そ の 他 医 業 収 益	3,193	3,548	3,946	3,978	4,288
	医 業 外 収 益	434,712	322,125	318,257	217,382	225,439
	受 取 利 息 配 当 金	1	2	1	12	5
	他 会 計 補 助 金	0	0	0	0	0
	補 助 金	163,225	122,480	101,692	20,625	19,236
	負 担 金 交 付 金	184,095	95,028	110,298	125,446	131,397
	長 期 前 受 戻 入	55,466	71,286	69,349	43,312	46,071
	そ の 他 医 業 外 収 益	31,925	33,329	36,917	27,987	28,730
	特 別 利 益	0	0	76,173	0	0
	収 益 合 計	3,197,215	3,000,272	3,200,249	2,994,322	2,917,760
費 用	医 業 費 用	3,049,654	3,006,712	3,045,788	2,998,438	2,758,980
	給 与 費	1,568,659	1,560,069	1,594,794	1,499,957	1,476,855
	給 料	773,103	777,906	789,034	647,973	646,707
	職 員 手 当 等	547,961	526,851	551,854	463,663	445,568
	賃 金	0	0	0	147,082	152,914
	法 定 福 利 費	247,595	255,312	253,906	241,239	231,666
	材 料 費	356,051	348,992	357,679	332,835	316,852
	薬 品 費	168,863	164,165	166,272	172,141	163,139
	診 療 材 料 費	148,518	146,002	149,239	118,968	112,219
	給 食 材 料 費	35,768	36,540	38,252	38,065	36,702
	医 療 消 耗 備 品 費	2,558	1,864	3,601	3,381	4,287
	給 食 消 耗 備 品 費	344	421	315	280	505
	経 費	919,153	865,687	836,385	914,912	765,920
	光 熱 水 費	66,713	55,184	51,826	55,074	55,066
	修 繕 費	31,925	24,896	28,421	18,886	17,374
	委 託 料	594,133	559,841	549,715	580,809	435,508
	そ の 他 の 経 費	226,382	225,766	206,423	260,143	257,972
	減 価 償 却 費	196,156	223,024	238,101	241,258	190,068
	資 産 消 耗 費	0	0	14,031	0	0
	研 究 研 修 費	9,635	8,940	4,798	9,476	9,285
医 業 外 費 用	162,917	156,763	163,403	160,942	146,187	
負 担 金	10,000	10,000	10,000	10,000	10,000	
支 払 利 息 及 び 企 業 債 取 扱 諸 費	33,277	35,467	37,094	41,341	43,666	
長 期 前 払 消 費 税 償 却	7,721	6,907	6,367	8,644	10,249	
雑 損 失	111,919	104,389	109,942	100,957	82,272	
そ の 他 の 医 業 外 費 用	0	0	0	0	0	
特 別 損 失	0	0	76,173	0	0	
費 用 合 計	3,212,571	3,163,475	3,285,364	3,159,380	2,905,167	
当 年 度 純 利 益 (損 失)	- 15,356	- 163,203	- 85,115	- 165,058	12,593	
前 年 度 繰 越 利 益 剰 余 金 (欠 損 金)	- 534,827	- 371,624	- 286,509	- 121,451	- 134,043	
当 年 度 未 処 分 利 益 剰 余 金 (欠 損 金)	- 550,183	- 534,827	- 371,624	- 286,509	- 121,450	

出前講座・コンサルティング

出前講座

実施日	施設名	講座内容	部署	職種	担当者
令和4年度	7月22日 春江病院	骨粗鬆症に対する知識の共有とFLSの意義について	診療部	整形外科部長	田中一範
令和3年度	8月2日 千代野小学校PTA	行事における新型コロナウイルス感染症対策	医療安全部 感染対策室	感染管理 特定認定看護師	嶋田由美子
	3月20日 材木町住民	行事における新型コロナウイルス感染症対策	医療安全部 感染対策室	感染管理 特定認定看護師	嶋田由美子
	3月23日 鶴来生活学校	新型コロナウイルス感染症について	医療安全部 感染対策室	感染管理 特定認定看護師	嶋田由美子
令和2年度	令和2年度の出前講座はCOVIT-19のため中止				
令和元年度	6月13日 館畑公民館	認知症について	看護部	認知症看護 認定看護師	秋田和賀子
	9月24日 白峰寿会	認知症について	看護部	認知症看護 認定看護師	田中ひとみ
平成30年度	7月18日 清沢町集会場	薬剤使用の正しい知識	医療技術部 薬剤室	薬剤師	藤田毅
	2月25日 道法寺町公民館	骨密度測定と貧血の話 し	医療技術部 検査室	臨床検査技師	木村由
平成29年度	6月12日 館畑公民館	認知症予防（運動について）	医療技術部リハビリ リテーション室	作業療法士	苗山卓弘
	6月25日 明光4丁目老人会	認知症予防（運動について）	医療技術部リハビリ リテーション室	作業療法士	苗山卓弘
	7月1日 民生委員長寿社会 部会	リハビリテーション所 リハ、訪問リハなどの 紹介	医療技術部リハビリ リテーション室	理学療法士	有川康二郎 松原慶子

出前コンサルティング

実施日	施設名	講座内容	認定領域	担当者	参加人数	
令和4年度	6月7日	特別養護老人ホーム 大門園	新型コロナウイルス感染症対策マニュアルについて	医療安全部 感染対策室	感染管理 特定認定 看護師	嶋田由美子
	6月22日	社会福祉法人 松寿園	感染症の予防と対応～コロナウイルス・ ノロウイルス・食中毒など～	医療安全部 感染対策室	感染管理 特定認定 看護師	嶋田由美子
	7月22日	特別養護老人ホーム 福寿園	新型コロナウイルスについて	医療安全部 感染対策室	感染管理 特定認定 看護師	嶋田由美子
令和3年度	9月7日	千代野公民館	施設内イベントの対応について（新型 コロナウイルス対応）	医療安全部 感染対策室	感染管理 特定認定 看護師	嶋田由美子
	11月7日	野々市市	野々市市総合防災訓練時の新型コロ ナウイルス感染症発生時対応について	医療安全部 感染対策室	感染管理 特定認定 看護師	嶋田由美子
	3月30日	特別養護老人ホーム 美杉の郷	新型コロナウイルス発生時のシミュ レーション	医療安全部 感染対策室	感染管理 特定認定 看護師	嶋田由美子
令和2年度	8月7日	千代野公民館	施設内イベントの対応について（新型 コロナウイルス対応）	医療安全部 感染対策室	感染管理 特定認定 看護師	嶋田由美子
	1月12日	特別養護老人ホーム 松美苑	ゾーニング方法（新型コロナウイルス 対応）	医療安全部 感染対策室	感染管理 特定認定 看護師	嶋田由美子
令和元年度	6月10日	特別養護老人ホーム 松美苑	排泄介助における感染対策 麻疹・風疹・水痘・流行性耳下腺炎に 罹患した患者の対応	看護部	感染管理 特定認定 看護師	嶋田由美子
	7月23日	大門園デイサービス センター	嘔吐物処理の基本	看護部	感染管理 特定認定 看護師	嶋田由美子
	10月16日	特別養護老人ホーム 福寿園	インフルエンザについて	看護部	感染管理 特定認定 看護師	嶋田由美子
	12月9日 12月16日	介護老人保健施設な ごみ苑 介護老人保健施設千 代野苑	インフルエンザ・ノロウイルスの感染 対策について	看護部	感染管理 特定認定 看護師	嶋田由美子
	12月23日	ケア科学センター 有松ステーション	感染症発症時の対応方法について	看護部	感染管理 特定認定 看護師	嶋田由美子
	1月28日	大門園デイサービス センター	嘔吐物処理の練習	看護部	感染管理 特定認定 看護師	嶋田由美子

学術研究記録

令和4年度 全国学会発表

	部署	発表者氏名	共同研究者	演題	学会名	発表日	開催場所
1	看護部 外来室	松田文	宮元すま子 大瀧洋子	西谷久美子	へき地医療拠点病院における地域包括ケアシステムの実践報告 IDリンククを活用した訪問診療での想いを繋ぎ支える (WEB発信)	日本エンドオブライフケア学会 第5回学術集会	10月1日・2日 東京 ハイブリッド開催
2	医療技術部 栄養管理室	川崎明恵	石井要	酒井尚美	当院における低セレン (Se) 血症症例の検討 (口述発表)	第37回日本臨床栄養代講学会学術集会	5月30日 6月1日 横浜 パシフィコ横浜
3	医療技術部 放射線室	作本秀樹	田中一範 川上町子 谷卓	中川純子 南沙織	骨折リエゾンチームでの放射線技師としての関わり (ポスター発表)	第24回日本骨粗鬆症学会	9月2日～4日 大阪国際会議場 ハイブリッド開催
4	総務部 医療サービスク	時國知之	磯貝豊昭 鶴賀加代子	萩原ひとみ	中小規模の自治体病院における第三者評価の重要性と効果 (ポスター発表)	第60回全国自治体病院学会	11月10日～11日 沖縄
5	診療部	野村浩樹	—	—	超高齢者における総胆管結石症に対する内視鏡治療法の検討 (ポスター発表)	JDDW2022 (第30回日本消化器関連学会)	10月28日～30日 福岡国際会議場

令和4年度 地方学会発表

	部署	発表者氏名	共同研究者	演題	学会名	発表日	開催場所
1	医療技術部 リハビリテーション室	吉田沙貴子	北室真希	—	左視床下出血により重度右片麻痺を呈した症例に対する調理動作自立を目指した介入 (口述発表)	石川県作業療法学会	7月2日・3日 金沢歌劇座
2	看護部 回復期リハビリ病棟	江川いづみ	中村達也 東藤昌子	石崎有紀	回復期リハビリの多因支援に関する課題を明らかにする (WEB発信)	第15回看護実践学会	9月10日 WEB開催
3	医療技術部 検査室	木村由	—	—	北陸三県の検査技師を対象とした一般検査 (尿検査等) の症例報告 (WEB発信)	北陸オンラインセミナー2022 ～2024年度からの臨地実習に向けて～	9月18日 WEB開催
4	看護部 急性期一般病棟	尾西真奈	岡本智恵	—	終末期がん患者のその人らしさを尊重した看護について振り返る (WEB発信)	石川県看護学会	11月20日 ハイブリッド開催
5	看護部 急性期一般病棟	中山こず恵	渡辺愛 酒井尚美	—	職種のアドバンス・ケア・プランニングに対する意識調査 (WEB発信)	石川県看護学会	11月20日 ハイブリッド開催

令和4年度 座長・司会・シンポジスト

	部署名	氏名		学会名	開催日	開催場所
1	看護部	酒井尚美	座長	第29回石川県看護学会研究発表	11月20日	金沢大学附属病院より ライブ配信（オンライン開催）
2	医療技術部検査室	木村由	司会・座長	第48回石川県医学検査学会	3月21日	小松芦城センター

令和4年度 病院年報

編集 公立つるぎ病院 総務部・教育研修部
発行 病院長 谷 卓
印刷 ヨシダ印刷株式会社
発行日 令和5年10月