

病 院 年 報

令和 3 年度

公立つるぎ病院

白山石川医療企業団基本理念

私たちは、みなさまの健康な生活を支えるために

- 期待にこたえられる良質な医療・介護に努めます
- 安心・安全で信頼される医療に努めます
- 切れ目のない包括的なケアに努めます

平成27年4月1日改定

公立つるぎ病院基本方針

私たちは、地域の中核病院として

- 思いやりと真心の医療・介護に努めます
- 公平でみなさま中心の医療・介護を実践します
- 常に研鑽し医療水準の向上に努めます
- 和をもってチーム医療を心がけます
- みなさまの権利と尊厳を大切にします

平成27年10月1日改定

患者さんの権利・人権尊重

- 安全で最善の医療を公平・平等に受けられます
- 医療の十分な説明を受け自己選択ができます
- 診療について意見を述べることができます
- セカンドオピニオンを求めることができます
- 信条、尊厳が尊重されます
- 個人情報保護されます

平成27年10月1日改定

患者さんにご家族へのお願い

患者さんに適切な診療を安全に受けて頂くため、次のことを十分ご理解いただき、ご協力お願い申し上げます。

- 患者さんご自身の健康に関する情報をできる限り正確にお伝えください
- 医療に関する説明を受けてもよく理解できない場合は、納得できるまでお聞きください
- 診療を受けていて不安を感じたり、心配なことがあればお知らせください
- 療養上必要なルールや注意事項をお守りください
- 他の患者さんの迷惑になる行為は控えてください
- 研修医や医学生・看護学生などの研修にご理解をお願いします

平成22年9月1日制定

目次

企業団理念・病院基本方針・人権尊重

病院の沿革

病院の沿革	1
-------	---

病院の概要

病院の概要	3
指定病院等の状況	3
施設の概要	4
設備の概要	4

組織構成図

組織構成図	5
-------	---

職員の状況

職員の状況	7
-------	---

患者統計

診療科別入院患者数	9
診療科別平均在院日数	9
診療科別外来患者数	10
診療科別平均外来患者通院回数	10
診療科別時間外・休日受付患者数および救急車搬送患者数	11
診療科別時間外・休日受付入院患者数	11
紹介患者数	12
紹介地域別患者数	12
逆紹介患者数	13
逆紹介地域別患者数	13
地域別入院患者数	14
地域別外来患者数	14

退院患者統計

退院患者医療行為概要年推移	15
---------------	----

退院患者数に関する資料

科別・性別退院患者数（実数）	17
年齢別・性別退院患者数、死亡数（実数）	18
科別・在院期間別・性別退院患者数（実数）	19
科別・地域別退院患者数（実数）	20
地域別・年齢別退院患者数（実数）	21

疾病に関する資料

疾病分類別・性別退院患者数（実数）および死亡数	23
科別疾病上位順	24

悪性新生物に関する資料

悪性新生物患者の部位別・性別患者数（実数）	27
悪性新生物患者の部位別・性別退院患者数、死亡数（実数）	28
院内がん登録部位別登録件数	29
院内がん登録（令和3年度）主要5部位治療前ステージと治療後ステージ	30

生活習慣病に関する資料	
生活習慣病患者：悪性新生物の集計（疾病分類別・年齢別）	31
生活習慣病患者：悪性新生物の集計（疾病分類別・地域別）	32
生活習慣病患者：糖尿病の集計（疾病分類別・年齢別）	33
生活習慣病患者：糖尿病の集計（疾病分類別・地域別）	33
生活習慣病患者：脂質異常症の集計（疾病分類別・年齢別）	33
生活習慣病患者：脂質異常症の集計（疾病分類別・地域別）	33
生活習慣病患者：高血圧の集計（疾病分類別・年齢別）	33
生活習慣病患者：高血圧の集計（疾病分類別・地域別）	33
生活習慣病患者：心疾患の集計（疾病分類別・年齢別）	34
生活習慣病患者：心疾患の集計（疾病分類別・地域別）	34
生活習慣病患者：脳血管障害の集計（疾病分類別・年齢別）	34
生活習慣病患者：脳血管障害の集計（疾病分類別・地域別）	34
手術および処置に関する資料	
手術室における手術および処置件数	35
手術室における手術および処置の分類別件数	36
死亡に関する資料	
科別・月別・性別・死亡患者数（実数）	37
その他の資料	
入院診療録の管理数	39
年間入院回数別患者数（実退院数で計算）	39
内視鏡検査統計・血液浄化センター統計	
内視鏡検査数	41
血液浄化センター統計	41
訪問診療・巡回診療統計	
訪問診療統計	43
巡回診療統計	43
看護部統計	
認知症看護相談件数	45
糖尿病指導件数	45
医療技術部統計	
検査室	47
放射線室	49
リハビリテーション室	50
薬剤室	53
栄養管理室	54
健康管理部統計	
人間ドック・健康診断稼働状況	55
医療相談業務統計	
医療福祉相談業務状況	57
相談支援室における相談件数	58
感染対策相談件数	59
クリニカルパス統計	

クリニカルパス運用状況（中止を含む）	61
経営統計	
経営分析比較表	63
過去5年間の収益的収支の推移	64
出前講座・出前コンサルティング	
出前講座	65
出前コンサルティング	66
学術研究記録	
論文等報告	67
学会発表等	68
研究・講演会等	69
座長・司会等	69

病院の沿革

病 院 の 沿 革

昭和

- 15年6月 ●保証責任石川県信用販売購買利用組合連合会により、旧能美郡根上町に開設した加賀病院の姉妹病院として、旧鶴来町に「加賀東病院」として開設
- 18年12月 ●設置者が石川県農業会に変更となる
- 23年8月 ●設置者が石川県厚生農業協同組合連合会に変更となる
- 31年7月 ●鶴来地方国保団体連合会「鶴来病院」に改称
- 42年4月 ●「鶴来総合病院」に改称
- 48年4月 ●鶴来地方医療施設組合「公立鶴来総合病院」に改称
病床数:120床(一般100床、結核20床)
診療科:内科、小児科、外科、整形外科、産婦人科、眼科、耳鼻咽喉科、物療科
- 52年3月 ●へき地中核病院(現在:へき地医療拠点病院)の指定を受ける
- 8月 ●結核病棟20床を廃止する
- 53年4月 ●新館増改築により一般病床数152床となる
石川県内の自治体病院ではいち早くRI装置を新規設置する
- 54年7月 ●へき地巡回診療を開始
- 55年7月 ●理学診療科、放射線科を開設
- 59年3月 ●鶴来町外2町5村伝染病予防組合解散により旧病舎を継承する
- 62年6月 ●CT棟増築(CT室、救急処置室、人工透析センター)を増設する
- 8月 ●放射線科にCT装置を新規設置する
- 63年6月 ●眼科診察室及び2病棟ナースセンターを増築する

平成

- 2年4月 ●人工透析装置10台で透析を開始する
- 7年3月 ●公立鶴来総合病院整備審議会が「公立鶴来総合病院整備計画」を答申
- 7月 ●人工透析装置2台を増設する(計12台)
- 9月 ●西3病棟を設置し3看護単位とする
RI装置を更新する
- 8年3月 ●公立鶴来総合病院整備マスタープラン作成
- 9月 ●理学診療科をリハビリテーション科に変更
- 9年4月 ●新病院建設準備室を設置
- 10月 ●公立鶴来総合病院移転新築事業認定
- 11月 ●公立鶴来総合病院移転新築工事着工

- 10年1月 ●CT装置を更新する
- 3月 ●開設25周年記念誌「次代のいぶき」を発行する
新病院の開設及び療養型病床44床の設置が許可される
- 11年11月 ●公立鶴来総合病院移転新築工事完成
- 12年2月 ●新病院使用許可
- 3月 ●「公立つぎ病院」と改称し、石川郡鶴来町水戸町ノ1番地に開院
病床数:152床(一般108床、療養型病床群44床)
診療科:内科、呼吸器科、小児科、外科、胃腸科、整形外科、婦人科、眼科、耳鼻咽喉科、泌尿器科、脳神経外科、リハビリテーション科、放射線科、健診科、人工透析室
人工透析装置5台を増設する(計17台)
- 9月 ●循環器科新設
- 13年4月 ●皮膚科新設
- 15年4月 ●へき地医療拠点病院の指定を受ける
- 8月 ●病床区分届出(一般108床、療養44床(うち介護病床10床))
- 17年1月 ●市町村合併に伴う鶴来地方医療施設組合の解散及び財産処分届出
- 2月 ●市町村合併(白山市誕生)に伴い、白山石川医療施設組合に加入
- 8月 ●院外処方せんを開始する
- 18年2月 ●日本医療機能評価機構より認定を受ける
(Ver.4.0)
- 18年7月 ●病床種別を「一般病床99床」、「療養病床53床(うち介護病床10床)」に届出する
マンモグラフィ装置(PCM)を新規設置する
- 8月 ●回復期リハビリテーション病棟(4階リハビリ病棟21床)を開設する
- 19年6月 ●DPC準備病院となる
- 8月 ●回復期リハビリテーション病棟を5床増設(26床)し、介護病床を5床減(5床)とする
- 11月 ●CT装置(16列)を更新する
- 20年4月 ●公営企業法の全部適用により、「白山石川医療企業団公立つぎ病院」に改称
吉野谷診療所及び中宮診療所並びに白峰診療所が当企業団に加わる
- 8月 ●回復期リハビリテーション病棟を30床、医療療養病床を23床とし、介護病床を廃止する

21年6月 ●RI装置を廃止し、内視鏡室を新規設置する
 7月 ●リハビリテーション棟増築 工事着工
 DPC対象病院となる
 12月 ●吉野谷・中宮・白峰の各診療所にて電子カルテシステム導入
 22年3月 ●リハビリテーション棟増築 工事完成
 創立70周年記念事業が開催される
 MRI装置(1.5T)を新規設置する
 5月 ●通所リハビリテーション事業開始
 電子カルテシステム稼働
 11月 ●回復期リハビリテーション病棟を26床、医療療養病床を27床とする
 23年3月 ●東日本大震災の被災地(宮城県石巻市)へ医療救護班を派遣
 4月 ●総合的医療を担うための医師育成(医師再研修事業)を開始
 5月 ●日本医療機能評価機構の認定(Ver.6.0更新)を受ける
 被災地(宮城県石巻市)へ医療救護班を派遣(2回目)
 10月 ●白峰診療所にて医薬分業を開始する
 24年4月 ●国の在宅医療連携拠点事業の採択を受け、実施する
 6月 ●石川県 多様な勤務形態導入促進事業に参加する
 8月 ●石川県看護協会のワーク・ライフ・バランス推進ワークショップに参加する
 25年2月 ●X線透視装置(FPD型)を更新する
 26年2月 ●いしかわ診療情報共有ネットワークに参加する
 7月 ●地域包括ケア病床(3階病棟内18床)を開設
 10月 ●地域包括ケア病棟(5階病棟54床)を開設し、3階病棟内の地域包括ケア病床(18床)を一般病床とする
 12月 ●外来改修工事着工
 27年3月 ●外来改修工事完了
 28年2月 ●日本医療機能評価機構の認定(3rdG:Ver1.0更新)を受ける
 29年4月 ●白山市地域包括支援センター鶴来を開設
 5月 ●CT装置(80列)を更新する
 9月 ●ショートステイ棟増築工事着工
 30年3月 ●ショートステイ棟増築工事完成
 4月 ●ショートステイつるぎ事業開始

令和

2年1月 ●回復期リハビリ病棟を32床、医療療養棟を21床とする
 骨密度測定装置(DEXA)を新規設置する
 マンモグラフィ装置(FPD型)を更新する
 4月 ●救急科を新設
 7月 ●外来増築棟着工
 10月 ●回復期リハビリ病棟を53床とし、医療療養病棟の機能を院内の他病棟へ分散
 外来増築棟完成
 11月 ●回復期リハビリ病棟(53床)の病床区分を一般病床とし、療養病床を他の病棟へ機能移行
 3年1月 ●新型コロナウイルス専用病床(1床)設置、新型コロナウイルスNEAR法検査開始
 3月 ●創立80周年記念誌発行
 4年2月 ●日本医療機能評価機構の認定(3rdG:Ver2.0更新)を受ける

病院の概要

病 院 の 概 要

病 院 名 ● 公立つるぎ病院

所 在 地 ● 石川県白山市鶴来水戸町ノ1番地

TEL 076-272-1250 (代表)

FAX 076-272-3144

開 設 者 ● 白山石川医療企業団

構成団体 ● 白山市、野々市市、川北町

診療科目 ● 内科、呼吸器内科、循環器内科、
(16科) 腎高血圧内科、小児科、外科、胃腸科、
整形外科、脳神経外科、皮膚科、泌尿器科、
婦人科、眼科、耳鼻咽喉科、
リハビリテーション科、救急科

病 床 数 ● 152床 (一般病床)

3階 急性期一般病棟 45床

4階 回復期リハビリ病棟 53床

5階 地域包括ケア病棟 54床

(10:1看護)

急性期一般病棟

(13:1看護)

回復期リハビリ病棟

地域包括ケア病棟

休 診 日 ● 日曜日、土曜日、祝日、年末年始

ホームページアドレス ● <http://www.tsurugihp.jp/>

メールアドレス ● info@tsurugihp.jp

指定病院等の状況

- 在宅療養支援病院
- へき地医療拠点病院
- 石川県発熱患者等診療・検査医療機関指定
(令和2年10月)
- 日本医療機能評価機構 病院機能評価認定
- 保険医療機関
- 救急告示病院
- 労災保険指定医療機関
- 生活保護法指定医療機関
- 結核指定医療機関
- 身体障害者福祉法に基づく指定医療機関
- 指定自立支援医療機関 更正医療のみ(じん臓)
- 指定自立支援医療機関(精神通院医療)
- 特定疾患治療研究指定医療機関
- 小児慢性特定疾患治療研究指定医療機関
- 被爆者一般疾病指定医療機関
- 臨床研修指定病院
- マンモグラフィ検診施設画像認定
- NST稼働施設認定
- 日本透析医学会専門医制度認定施設

施設の概要

■公立つるぎ病院（令和3年度末現在）

白山市鶴来水戸町ノ1番地
 敷地面積 11,031.27㎡
 建物延面積 4,259.30㎡（地上6階、地下1階）
 延べ床面積 11,634.45㎡
 駐車場（患者用） 166台収容

・給湯 中央式 貯湯槽	0.4㎡	2基
貯湯式電気湯沸器		35台
ガス湯沸器		6台

昇降機設備

・一般用ELV（本館）	積載量 1,000kg	15人乗	1基
・寝台用ELV（本館）	積載量 750kg	11人乗	1基
・配膳用ELV（本館）	積載量 750kg	11人乗	1基
・ダムウェーター（本館）			
	積載量 50kg		1基
・一般用ELV （通所リハビリテーションセンター）			
	積載量 1,000kg	15人乗	1基
・一般用ELV （ショートステイ）	積載量 750kg	11人乗	1基

設備の概要

電気設備

- ・契約電力 598kW（高圧6.6kV受電）
- ・非常用発電機 定格240kW、220V、60Hz
（一般非常コンセント）
- ・非常用発電機 定格42.6kW、220V、60Hz
（非常ELV・消火栓ポンプ）
- ・CVCF設備、UPS設備、自動火災警報設備、
BSテレビ共聴設備、中央監視装置、院内PHS装置、
PCナースコールシステム、院内LAN電子カルテシス
テム、ITV監視装置有線放送、一般放送、非常放送

消防防災設備

屋内消火栓、スプリンクラー設備、防煙垂壁、
 防火シャッター、防煙スクリーン、防火用水、消火器、
 ガス漏れ検知器、自動火災報知設備

空調設備

●熱源

・貫流蒸気ボイラー（1.5t/h）	2基
・吸収式冷温水発生器（100RT）	1基
・吸収式冷温水発生器（150RT）	1基

●空調機

・床暖房設備 正面入口ロビー	78㎡
通所リハビリテーションセンター	120㎡
・ファンコイルユニット	179台
・空冷ヒートポンプエアコン	246台
・エアーハンドリングユニット	9台

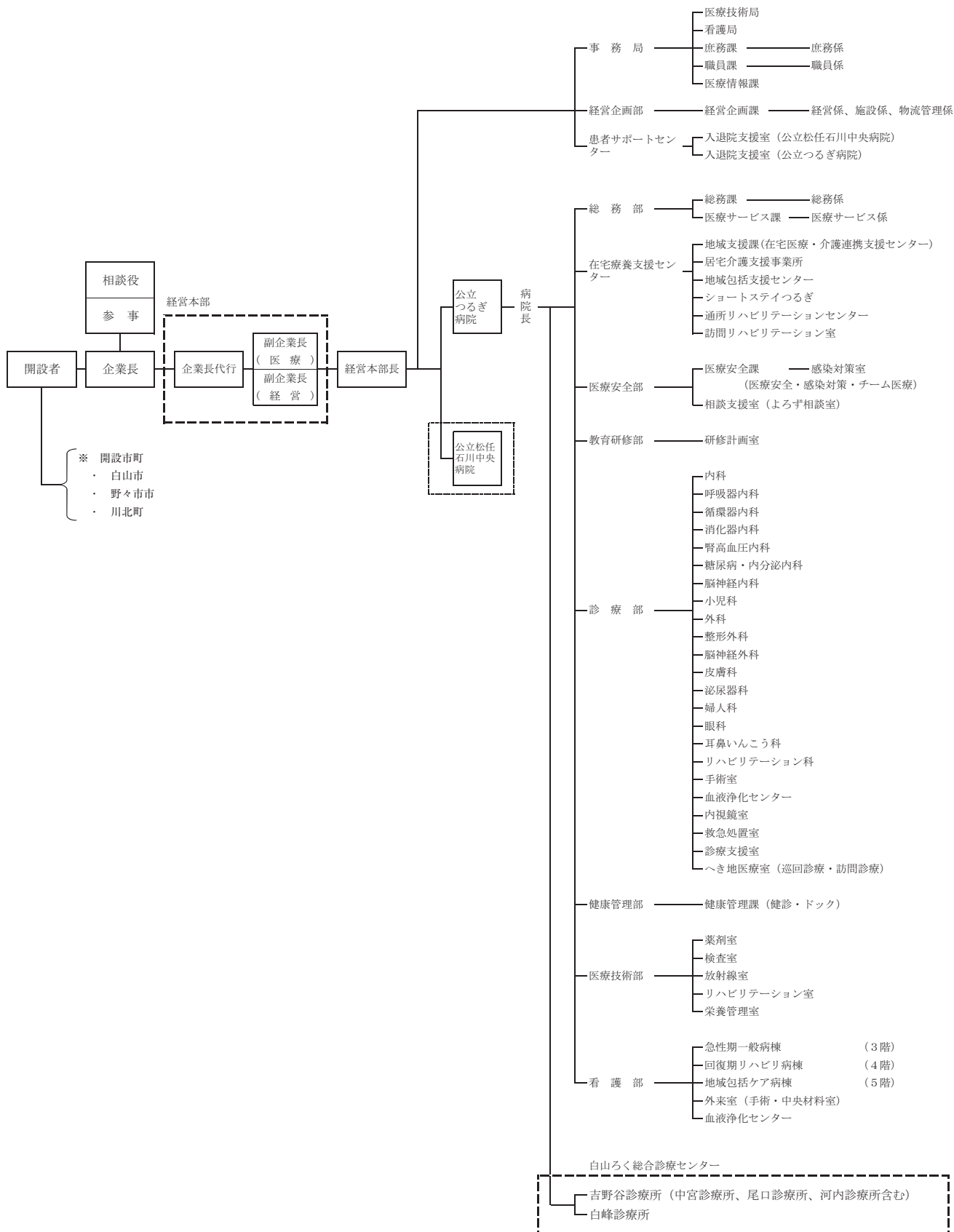
給排水衛生設備

・給水 受水槽 上水	50㎡	1基
高置水槽 上水	12.8㎡	1基
受水槽 上水 （通所リハビリテーションセンター）		
上水	3㎡	1基

組織機構図

白山石川医療企業団（公立つるぎ病院及び診療所）組織機構図

令和3年4月1日現在



職員の状況

職員の状況

職員数の推移（各年度4月1日現在）

（単位：人）

年 度 職 種		令和3年度		令和2年度		令和元年度		平成30年度		平成29年度	
		正職員	会計年度 任用職員	正職員	会計年度 任用職員	正職員	臨時職員	正職員	臨時職員	正職員	臨時職員
医 師		8	3	7	6	8	5	9	4	7	4
看 護 職 員		115	21	114	26	106	25	103	22	105	20
内 訳	看 護 師	114	18	113	21	105	21	102	19	104	18
	助 産 師	-	-	-	-	-	-	-	-	-	-
	准 看 護 師	1	3	1	5	1	4	1	3	1	2
医 療 技 術 職 員		65	4	62	6	63	5	60	3	58	3
内 訳	臨 床 検 査 技 師	7	-	7	-	7	-	6	-	6	-
	診 療 放 射 線 技 師	7	-	7	1	6	-	5	1	6	1
	理 学 療 法 士	21	1	19	2	19	3	20	-	19	-
	作 業 療 法 士	17	-	17	-	18	-	17	-	18	-
	言 語 聴 覚 士	3	-	3	-	3	-	2	-	2	-
	薬 剤 師	6	1	6	1	6	1	6	1	4	1
	管 理 栄 養 士	4	1	3	1	4	-	4	-	3	-
	視 能 訓 練 士	-	1	-	1	-	1	-	1	-	1
歯 科 衛 生 士		-	-	-	-	-	-	-	-	-	-
事 務 職 員		13	11	13	9	11	8	16	6	18	7
内 訳	事 務 員	10	9	10	7	8	7	13	5	15	6
	ソ ー シ ャ ル ワ ー カ ー	3	-	3	-	3	-	2	-	2	-
	精 神 保 健 福 祉 士	-	-	-	-	-	-	-	-	-	-
	診 療 情 報 管 理 士	-	1	-	1	-	1	1	1	1	1
	臨 床 心 理 士	-	-	-	-	-	-	-	-	-	-
	臨 床 工 学 技 士	-	1	-	1	-	-	-	-	-	-
	生 活 相 談 員	-	-	-	-	-	-	-	-	-	-
そ の 他 の 職 員		7	29	7	26	7	31	7	23	11	22
内 訳	調 理 員	-	-	-	-	-	-	-	-	-	-
	介 護 福 祉 士 ・ 看 護 補 助 者	7	27	7	23	7	27	7	20	11	18
	そ の 他	-	2	-	3	-	4	-	3	-	4
総 計		208	68	203	73	195	74	195	58	199	56

助産師は、免許保持者で計上

正規職員平均年齢（令和3年4月1日現在）

職 種	平均年齢
医 師	50歳1ヶ月
看 護 師	40歳2ヶ月
医 療 技 術 員	34歳7ヶ月
事 務 員	44歳6ヶ月
そ の 他 の 職 員	37歳1ヶ月
全 体	39歳0ヶ月

患者統計

診療科別入院患者数

(単位：人)

	令和3年度		令和2年度		令和元年度		平成30年度	
	延患者数	1日平均	延患者数	1日平均	延患者数	1日平均	延患者数	1日平均
内科	25,630	70.2	27,728	76.0	31,208	85.3	30,846	84.5
外科	3	0.0	1,399	3.8	798	2.2	1,901	5.2
整形外科	12,356	33.9	13,805	37.8	12,681	34.6	10,199	27.9
泌尿器科	24	0.1	568	1.6	645	1.8	893	2.4
眼科	567	1.6	583	1.6	633	1.7	710	1.9
リハビリ科	8,628	23.6	5,457	15.0	4,998	13.7	7,077	19.4
合計	47,208	129.3	49,540	135.7	50,963	139.2	51,626	141.4

診療科別平均在院日数

(単位：日)

	令和3年度	令和2年度	令和元年度	平成30年度
内科	40.7	47.2	34.6	50.0
外科	15.0	35.9	25.2	24.4
整形外科	44.3	41.8	39.4	35.5
泌尿器科	76.0	27.6	26.8	20.7
眼科	5.8	6.2	6.3	6.4
リハビリ科	49.6	56.5	59.3	56.3
合計	39.9	43.1	34.5	41.7

注：平均在院日数 = 年間延患者数 / $\{(1/2) * (\text{年間入院患者数} + \text{年間退院患者数})\}$

診療科別外来患者数

(単位：人)

	令和3年度		令和2年度		令和元年度		平成30年度	
	延患者数	1日平均	延患者数	1日平均	延患者数	1日平均	延患者数	1日平均
内 科	24,691	102.0	24,835	102.2	25,809	107.5	25,075	102.8
小 児 科	2,307	9.5	1,953	8.0	3,305	13.8	3,363	13.8
外 科	663	2.7	1,186	4.9	1,534	6.4	2,351	9.6
整 形 外 科	11,505	47.5	11,516	47.4	14,098	58.7	13,956	57.2
脳 神 経 外 科	106	0.4	114	0.5	158	0.7	142	0.6
皮 膚 科	2,810	11.6	2,658	10.9	3,015	12.6	3,415	14.0
泌 尿 器 科	1,562	6.5	1,804	7.4	1,956	8.2	2,021	8.3
婦 人 科	224	0.9	204	0.8	240	1.0	229	0.9
眼 科	6,448	26.6	6,515	26.8	7,452	31.1	7,871	32.3
耳 鼻 咽 喉 科	565	2.3	580	2.4	658	2.7	788	3.2
リ ハ ビ リ 科	443	1.8	144	0.6	308	1.3	407	1.7
合 計	51,324	212.1	51,509	212.0	58,533	243.9	59,618	244.3

診療科別平均外来患者通院回数

(単位：回)

	令和3年度	令和2年度	令和元年度	平成30年度
内 科	10.3	11.4	9.5	9.7
小 児 科	1.9	2.1	2.0	1.8
外 科	5.9	6.8	7.1	6.1
整 形 外 科	15.8	13.1	15.8	14.0
脳 神 経 外 科	10.6	14.2	26.3	28.4
皮 膚 科	5.1	4.6	4.3	4.1
泌 尿 器 科	12.8	8.4	8.6	8.9
婦 人 科	7.0	7.2	7.2	7.8
眼 科	8.9	9.5	10.4	8.9
耳 鼻 咽 喉 科	3.3	3.8	3.5	3.0
リ ハ ビ リ 科	7.0	4.5	9.6	25.4
合 計	9.8	8.8	7.9	7.4

診療科別時間外・休日受付患者数および救急車搬送患者数

(単位：人)

	令和3年度合計			令和2年度合計			令和元年度合計			平成30年度合計		
	患者数	1日平均	構成比	患者数	1日平均	構成比	患者数	1日平均	構成比	患者数	1日平均	構成比
内 科	283	0.78	66.1%	312	0.85	60.2%	617	1.69	70.0%	623	1.71	75.6%
小 児 科	0	0.00	0.0%	0	0.00	0.0%	2	0.01	0.2%	6	0.02	0.7%
外 科	49	0.13	11.4%	66	0.18	12.7%	114	0.31	12.9%	77	0.21	9.3%
整 形 外 科	68	0.19	15.9%	102	0.28	19.7%	111	0.30	12.6%	87	0.24	10.6%
脳 神 経 外 科	0	0.00	0.0%	0	0.00	0.0%	0	0.00	0.0%	0	0.00	0.0%
皮 膚 科	0	0.00	0.0%	1	0.00	0.2%	2	0.01	0.2%	2	0.01	0.2%
泌 尿 器 科	6	0.02	1.4%	4	0.01	0.8%	2	0.01	0.2%	7	0.02	0.8%
婦 人 科	0	0.00	0.0%	0	0.00	0.0%	0	0.00	0.0%	0	0.00	0.0%
眼 科	8	0.02	1.9%	13	0.04	2.5%	16	0.04	1.8%	17	0.05	2.1%
耳 鼻 咽 喉 科	0	0.00	0.0%	0	0.00	0.0%	0	0.00	0.0%	3	0.01	0.4%
リ ハ ビ リ 科	14	0.04	3.3%	20	0.05	3.9%	17	0.05	1.9%	2	0.01	0.2%
合 計	428	1.17	100.0%	518	1.42	100.0%	881	2.41	100.0%	824	2.26	100.0%
(内数) 救急車	273			298			339			321		

診療科別時間外・休日受付入院患者数（再掲）

(単位：人)

	令和3年度合計			令和2年度合計			令和元年度合計			平成30年度合計		
	患者数	1日平均	構成比	患者数	1日平均	構成比	患者数	1日平均	構成比	患者数	1日平均	構成比
内 科	17	0.05	44.7%	21	0.06	65.6%	53	0.14	64.6%	40	0.11	76.9%
小 児 科	0	0.00	0.0%	0	0.00	0.0%	0	0.00	0.0%	0	0.00	0.0%
外 科	1	0.00	2.6%	0	0.00	0.0%	7	0.02	8.5%	3	0.01	5.8%
整 形 外 科	18	0.05	47.4%	11	0.03	34.4%	21	0.06	25.6%	7	0.02	13.5%
脳 神 経 外 科	0	0.00	0.0%	0	0.00	0.0%	0	0.00	0.0%	0	0.00	0.0%
皮 膚 科	0	0.00	0.0%	0	0.00	0.0%	0	0.00	0.0%	0	0.00	0.0%
泌 尿 器 科	0	0.00	0.0%	0	0.00	0.0%	1	0.00	1.2%	1	0.00	1.9%
婦 人 科	0	0.00	0.0%	0	0.00	0.0%	0	0.00	0.0%	0	0.00	0.0%
眼 科	0	0.00	0.0%	0	0.00	0.0%	0	0.00	0.0%	0	0.00	0.0%
耳 鼻 咽 喉 科	0	0.00	0.0%	0	0.00	0.0%	0	0.00	0.0%	0	0.00	0.0%
リ ハ ビ リ 科	2	0.01	5.3%	0	0.00	0.0%	0	0.00	0.0%	1	0.00	1.9%
合 計	38	0.10	100.0%	32	0.09	100.0%	82	0.22	100.0%	52	0.14	100.0%

紹介患者数

(単位：人)

	令和3年度			令和2年度			令和元年度		
	全体	入院	外来	全体	入院	外来	全体	入院	外来
内科	352	145	207	421	190	231	642	250	392
小児科	8	-	8	10	-	10	5	-	5
外科	6	1	5	16	4	12	15	-	15
整形外科	150	82	68	153	69	84	147	79	68
脳神経外科	1	-	1	2	-	2	2	-	2
皮膚科	13	-	13	15	2	13	28	5	23
泌尿器科	22	-	22	36	8	28	34	5	29
婦人科	1	-	1	2	-	2	1	-	1
眼科	33	-	33	37	-	37	40	1	39
耳鼻咽喉科	5	-	5	11	1	10	8	-	8
リハビリ科	29	21	8	28	22	6	35	28	7
合計	620	249	371	731	296	435	957	368	589

紹介地域別患者数

(単位：人)

	令和3年度	令和2年度	令和元年度
白山市	243	265	469
野々市市	105	141	131
川北町	3	0	2
能美市	28	31	45
小松市	15	28	11
金沢市	202	232	268
県内	10	17	18
県外	14	17	13
合計	620	731	957

再掲

金沢大学	56	51	94
金沢医科大学	3	8	11

逆紹介患者数

(単位：人)

	令和3年度			令和2年度			令和元年度		
	全体	入院	外来	全体	入院	外来	全体	入院	外来
内科	448	261	187	411	284	127	479	296	183
小児科	19	0	19	20	0	20	27	0	27
外科	6	2	4	30	17	13	25	10	15
整形外科	155	87	68	223	113	110	182	114	68
脳神経外科	3	0	3	4	0	4	7	2	5
皮膚科	32	2	30	39	16	23	44	15	29
泌尿器科	15	5	10	21	15	6	17	11	6
婦人科	1	0	1	2	0	2	5	0	5
眼科	33	1	32	27	3	24	28	2	26
耳鼻咽喉科	5	0	5	4	2	2	0	0	0
リハビリ科	110	103	7	66	64	2	64	63	1
合計	827	461	366	847	514	333	878	513	365

逆紹介地域別患者数

(単位：人)

	令和3年度	令和2年度	令和元年度
白山市	304	308	337
野々市市	140	151	153
川北町	8	2	2
能美市	37	57	53
小松市	8	7	11
金沢市	307	291	298
県内	11	16	9
県外	12	15	15
合計	827	847	878

再掲

金沢大学	91	80	77
金沢医科大学	4	6	6

地域別入院患者数（経年）

（単位：人）

	令和3年度		令和2年度		令和元年度		平成30年度	
	延患者数	構成比	延患者数	構成比	延患者数	構成比	延患者数	構成比
白山市	40,342	85.5%	42,082	84.9%	43,926	86.2%	43,948	85.1%
野々市市	1,846	3.9%	2,257	4.6%	2,156	4.2%	1,680	3.3%
川北町	971	2.1%	988	2.0%	718	1.4%	1,521	2.9%
金沢市	1,637	3.5%	937	1.9%	1,304	2.6%	1,267	2.5%
小松市	234	0.5%	230	0.5%	6	0.0%	254	0.5%
能美市	1,596	3.4%	2,296	4.6%	2,340	4.6%	1,919	3.7%
その他	582	1.2%	750	1.5%	512	1.0%	1,035	2.0%
合計	47,208	100.0%	49,540	100.0%	50,962	100.0%	51,624	100.0%

地域別外来患者数（経年）

（単位：人）

	令和3年度		令和2年度		令和元年度		平成30年度	
	延患者数	構成比	延患者数	構成比	延患者数	構成比	延患者数	構成比
白山市	45,878	89.1%	45,958	89.1%	52,244	89.0%	52,828	88.5%
野々市市	756	1.5%	846	1.6%	834	1.4%	800	1.3%
川北町	697	1.4%	588	1.1%	612	1.0%	682	1.1%
金沢市	1,424	2.8%	1,442	2.8%	1,498	2.6%	1,533	2.6%
小松市	238	0.5%	132	0.3%	211	0.4%	157	0.3%
能美市	1,868	3.6%	1,795	3.5%	2,209	3.8%	2,637	4.4%
その他	658	1.3%	838	1.6%	1,107	1.9%	1,048	1.8%
合計	51,519	100.0%	51,599	100.0%	58,715	100.0%	59,685	100.0%

退院患者統計

- 注1) 実数は最終退院科で集計、総数は転科も退院数に計上
- 注2) 疾病分類は、厚生労働省大臣官房統計情報部編『疾病、傷害および死因の統計分類提要』ICD-10準拠を使用
- 注3) 確定診断名が複数ある場合は、主病名で集計
(「生活習慣病に関する資料」を除く)

退院患者医療行為概要 年推移（平成30年度～令和3年度）

項目	令和3年度	令和2年度	令和元年度	平成30年度
病床数	152	152	152	152
退院患者数…実数	1,191	1,354	1,425	1,421
退院患者数…総数	1,216	1,387	1,483	1,503
一日平均在院患者数	129.3	135.7	139.2	141.4
病床利用率	85.1%	89.3%	91.6%	93.1%
病床回転率（月平均）	76.8	83.1	85.3	83.7
一般平均在院日数（実数）	19.8	18.0	20.6	18.8
死亡患者数	108	108	118	134
死亡…48時間以内	8	9	2	8
死亡…その他	100	99	116	127
院内死亡率…粗率	9.0%	7.9%	8.2%	9.4%
院内死亡率…精率	8.3%	7.3%	8.1%	8.9%
院内分娩死亡率	－	－	－	－
院内新生児死亡率	－	－	－	－
剖検数	0	0	0	0
剖検率	0.0%	0.0%	0.0%	0.0%
対診数	634	714	729	884
対診率	53.2%	52.7%	51.5%	62.2%
分娩数	－	－	－	－
帝王切開分娩数	－	－	－	－
帝王切開率	－	－	－	－
中央手術室における手術および処置件数	307	318	322	313

退院患者数に関する資料

科別・性別 退院患者数（実数）

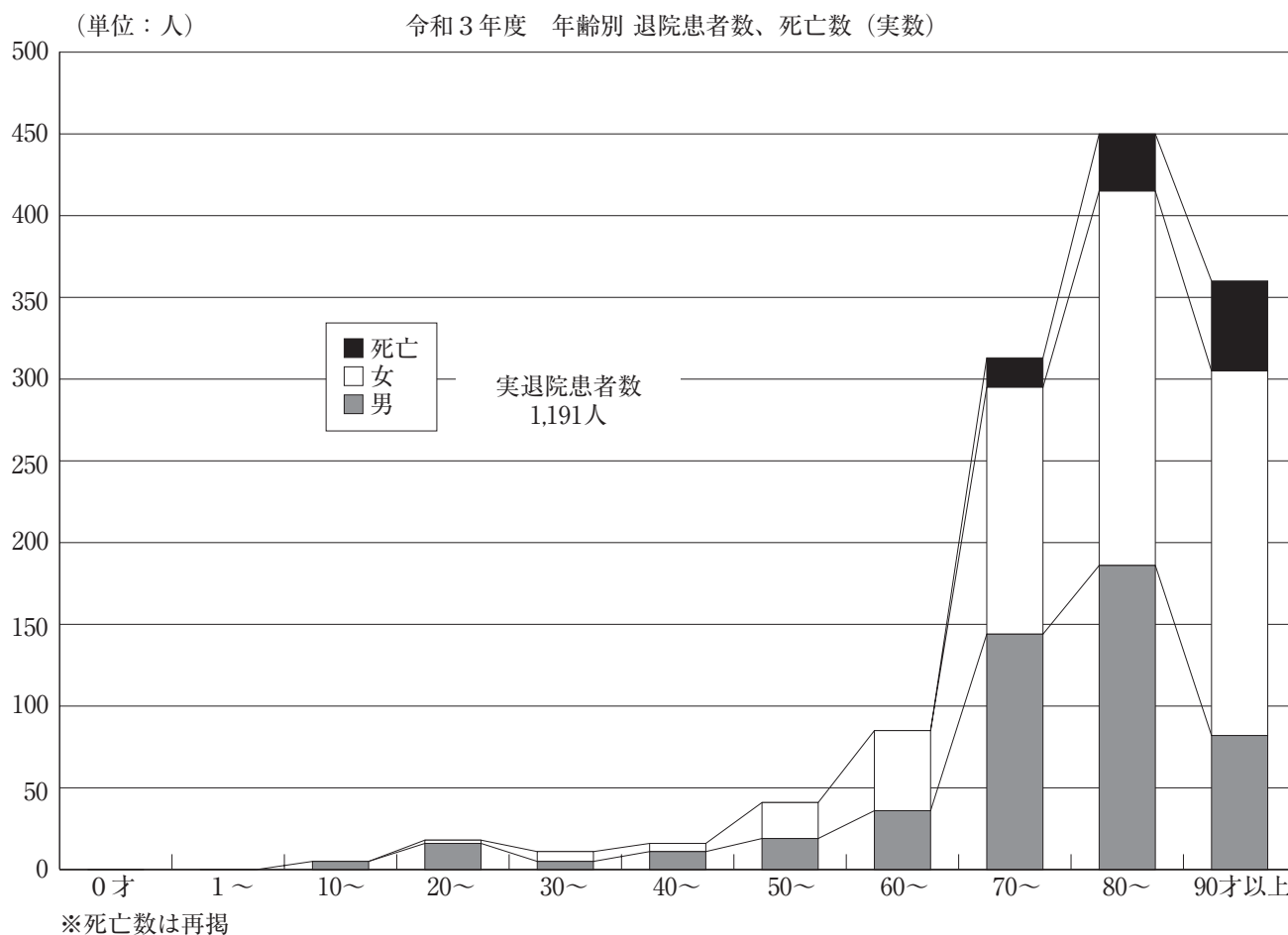
令和3年4月～令和4年3月

	退院患者数						前年		
	合計	男	女	延日数	平均在院日数	比率	合計	平均在院日数	比率
内 科	662	328	334	26,961	40.7	55.6%	776	47.2	57.3%
外 科	2	2	-	30	15.0	0.2%	39	35.9	2.9%
整 形 外 科	266	76	190	11,797	44.3	22.3%	330	41.8	24.4%
泌 尿 器 科	1	-	1	76	76.0	0.1%	21	27.6	1.6%
眼 科	98	38	60	564	5.8	8.2%	94	6.2	6.9%
リ ハ ビ リ 科	162	60	102	8,043	49.6	13.6%	94	56.5	6.9%
合 計	1,191	504	687	47,471	39.9	100.0%	1,354	43.1	100.0%

年齢別・性別 退院患者数、死亡数（実数）

令和3年4月～令和4年3月

年齢	退院数				死亡数			
	合計	構成比	男	女	合計	男	女	死亡/退院数
0才	0	0.0%	-	-	0	-	-	0.0%
1～9	0	0.0%	-	-	0	-	-	0.0%
10～19	5	0.4%	5	-	0	-	-	0.0%
20～29	18	1.5%	16	2	0	-	-	0.0%
30～39	11	0.9%	5	6	0	-	-	0.0%
40～49	16	1.3%	11	5	0	-	-	0.0%
50～59	41	3.4%	19	22	0	-	-	0.0%
60～69	85	7.1%	36	49	0	-	-	0.0%
70～79	295	24.8%	144	151	18	11	7	6.1%
80～89	415	34.8%	186	229	35	21	14	8.4%
90才以上	305	25.6%	82	223	55	18	37	18.0%
合計	1,191	100.0%	504	687	108	50	58	9.1%



科別・在院期間別・性別 退院患者数（実数）

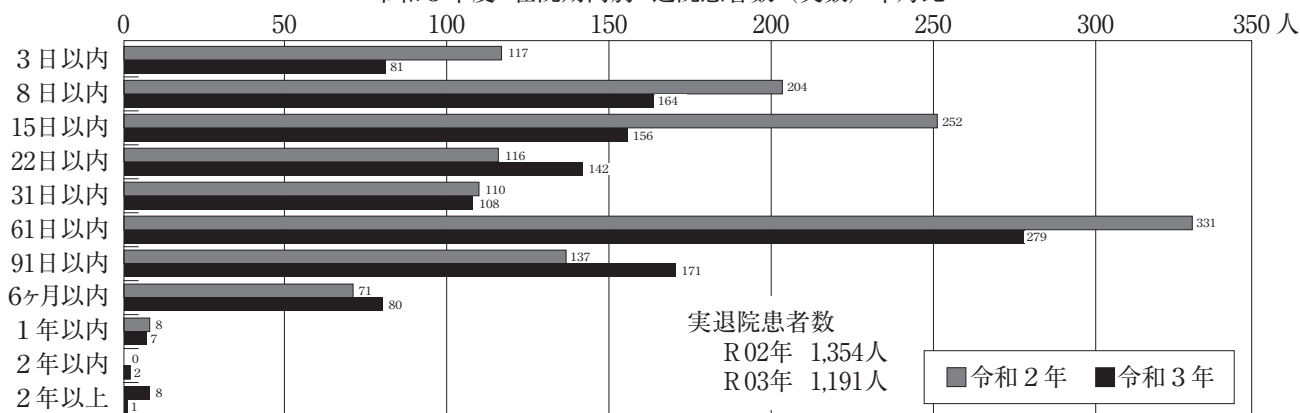
令和3年4月～令和4年3月

		1～	4～	9～	16～	23～	32～	62～	3月～	6月～	1年～	2年	小計	合計
		3日	8日	15日	22日	31日	61日	91日	6月	1年	2年	以上		
内科	男	21	38	56	54	29	67	40	17	5	1	-	328	662
	女	21	36	54	46	30	83	38	22	2	1	1	334	
外科	男	1	-	-	-	1	-	-	-	-	-	-	2	2
	女	-	-	-	-	-	-	-	-	-	-	-	0	
整形外科	男	10	6	4	8	6	22	15	5	-	-	-	76	266
	女	13	10	8	23	26	51	37	22	-	-	-	190	
泌尿器科	男	-	-	-	-	-	-	-	-	-	-	-	0	1
	女	-	-	-	-	-	-	1	-	-	-	-	1	
眼科	男	2	29	7	-	-	-	-	-	-	-	-	38	98
	女	-	42	18	-	-	-	-	-	-	-	-	60	
リハビリ科	男	7	2	5	5	7	18	10	6	-	-	-	60	162
	女	6	1	4	6	9	38	30	8	-	-	-	102	
合計		81	164	156	142	108	279	171	80	7	2	1		1,191
構成比		6.8%	13.8%	13.1%	11.9%	9.1%	23.4%	14.4%	6.7%	0.6%	0.2%	0.1%		

前年

合計		117	204	252	116	110	331	137	71	8	0	8		1,354
構成比		8.6%	15.1%	18.6%	8.6%	8.1%	24.4%	10.1%	5.2%	0.6%	0.0%	0.6%		

令和3年度 在院期間別 退院患者数（実数）年対比



科別・地域別 退院患者数（実数）

令和3年4月～令和4年3月

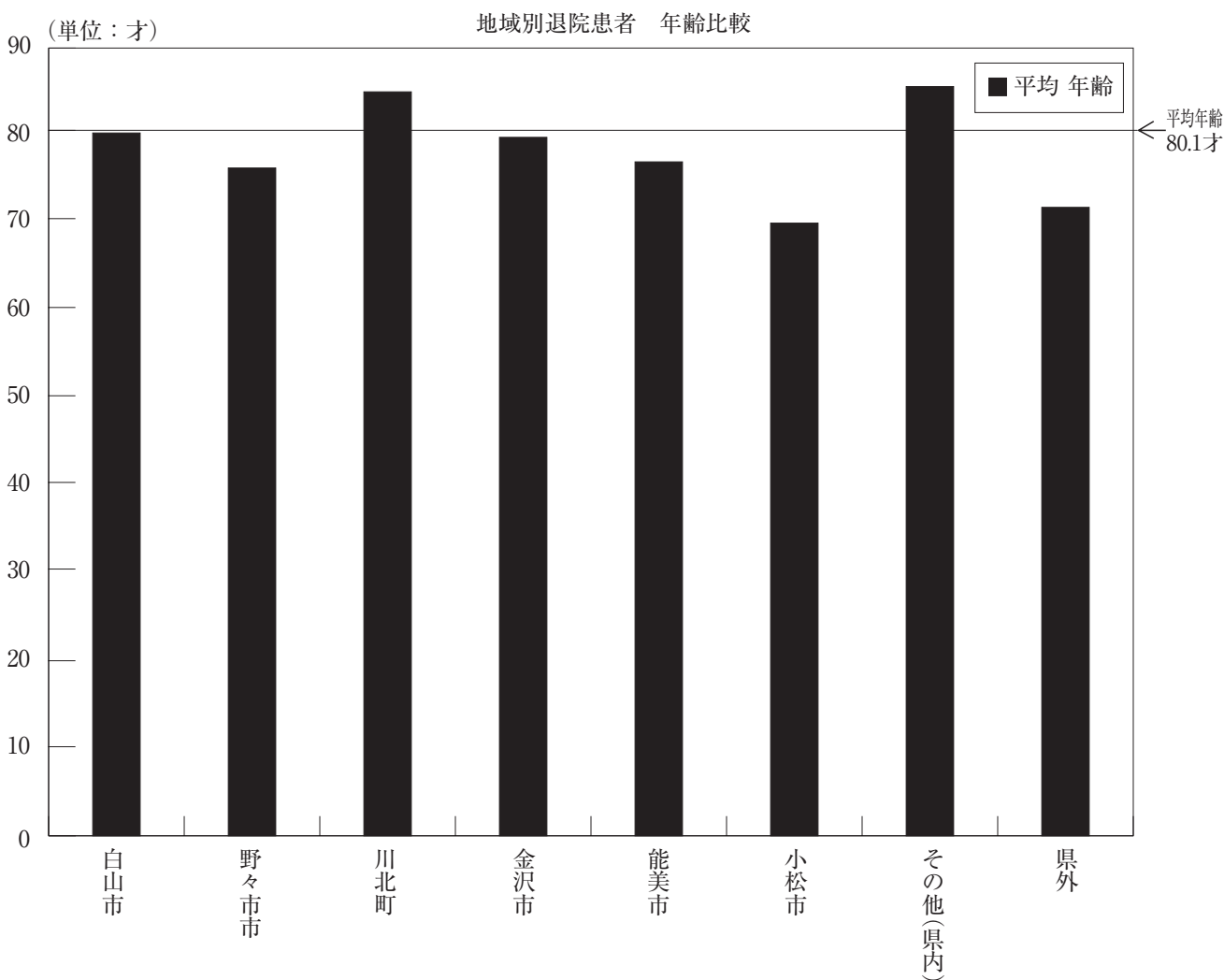
地 域	構成団体				構成外						総計
	白山市	野々市市	川北町	合計	金沢市	能美市	小松市	そ の 他 （ 県 内 ）	県 外	合計	
内 科	579	19	12	610	23	22	2	5	-	52	662
外 科	1	-	-	1	-	-	-	-	1	1	2
整 形 外 科	232	9	6	247	8	7	2	-	2	19	266
眼 科	92	1	2	95	1	2	-	-	-	3	98
リハビリ科	132	9	7	148	5	5	1	3	-	14	162
合 計	1,036	38	27	1,101	37	36	5	8	3	89	1,190
構 成 比	87.1%	3.2%	2.3%	92.5%	3.1%	3.0%	0.4%	0.7%	0.3%	7.5%	

前年	合 計	1,181	51	25	1,257	36	45	5	6	3	95	1,352
	構成比	87.4%	3.8%	1.8%	93.0%	2.7%	3.3%	0.4%	0.4%	0.2%	7.0%	

地域別・年齢別 退院患者数（実数）

令和3年4月～令和4年3月

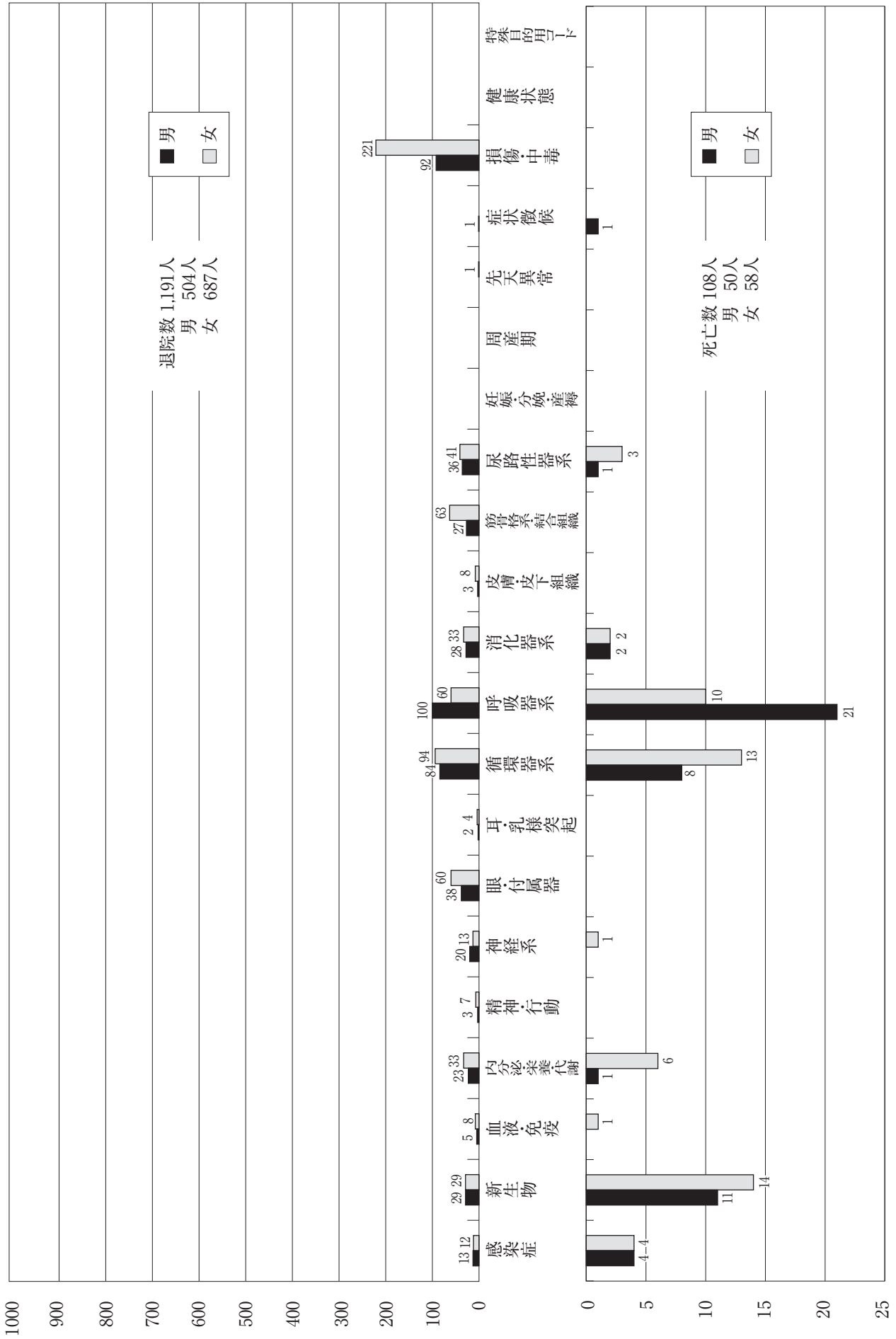
地 域		合計	0才	1～9才	10～19才	20～29才	30～39才	40～49才	50～59才	60～69才	70～79才	80～89才	90才～	平均年齢
構成 団体	白山市	1,036	-	-	4	13	9	13	34	79	253	370	261	80.3
	野々市市	38	-	-	1	2	1	-	1	2	12	10	9	76.3
	川北町	27	-	-	-	-	-	-	-	-	8	9	10	85.0
	合 計	1,101	0	0	5	15	10	13	35	81	273	389	280	80.3
構 成 外	金 沢 市	37	-	-	-	1	1	-	5	-	5	15	10	79.8
	能 美 市	36	-	-	-	1	-	2	1	3	12	7	10	77.0
	小 松 市	5	-	-	-	-	-	1	-	1	2	-	1	70.0
	その他(県内)	8	-	-	-	-	-	-	-	-	2	3	3	85.6
	県 外	4	-	-	-	1	-	-	-	-	1	1	1	71.8
	合 計	90	0	0	0	3	1	3	6	4	22	26	25	78.3
総 計		1,191	0	0	5	18	11	16	41	85	295	415	305	80.1



疾病に関する資料

疾病分類別・性別 退院患者数（実数）および死亡数

（単位：人）



科別 疾病上位順

注：転科退院も含む総数で集計。

*内科

令和3年4月～令和4年3月

順位	疾 病 名	人数	構成比	平均在院日数
1	心不全	85	13%	46.3
2	固形物および液状物による肺臓炎	65	10%	37.0
3	肺炎、病原体不詳	65	10%	28.5
4	尿路系のその他の障害	29	4%	28.0
5	慢性腎不全	18	3%	43.7
6	脱水	16	2%	36.0
7	2型糖尿病	14	2%	27.6
8	脳梗塞	13	2%	70.4
9	その他の体液、電解質および酸塩基平衡障害	11	2%	39.5
10	脳性麻痺	10	1%	6.0
	小計	326	49%	
	その他	342	51%	
	合 計	668	100%	

*外科

令和3年4月～令和4年3月

順位	疾 病 名	人数	構成比	平均在院日数
1	胃がん	1	33%	28.0
2	腸の血行障害	1	33%	11.0
3	熱および光線の作用	1	33%	2.0
	小計	3	100%	
	合 計	3	100%	

*整形外科

令和3年4月～令和4年3月

順位	疾 病 名	人数	構成比	平均在院日数
1	腰椎および骨盤の骨折	49	18%	50.5
2	大腿骨骨折	39	14%	60.7
3	肋骨、胸骨および胸椎骨折	26	9%	53.2
4	前腕の骨折	16	6%	10.6
5	膝関節症	16	6%	56.8
6	その他の脊椎傷害	12	4%	16.3
7	下腿の骨折、足首を含む	11	4%	69.9
8	その他の椎間板障害	10	4%	23.6
9	肩および上腕の骨折	9	3%	37.3
10	足の骨折、足首を除く	9	3%	44.3
	小計	197	71%	
	その他	82	29%	
	合 計	279	100%	

科別 疾病上位順

注：転科退院も含む総数で集計。

*泌尿器科

令和3年4月～令和4年3月

順位	疾 病 名	人数	構成比	平均在院日数
1	腎結石および尿管結石	1	100%	76.0
	小計	1	100%	
	合 計	1	100%	

*眼科

令和3年4月～令和4年3月

順位	疾 病 名	人数	構成比	平均在院日数
1	老人性白内障	87	89%	5.7
2	その他の白内障	9	9%	7.1
3	結膜のその他の障害	2	2%	2.0
	小計	98	100%	
	合 計	98	100%	

*リハビリ科

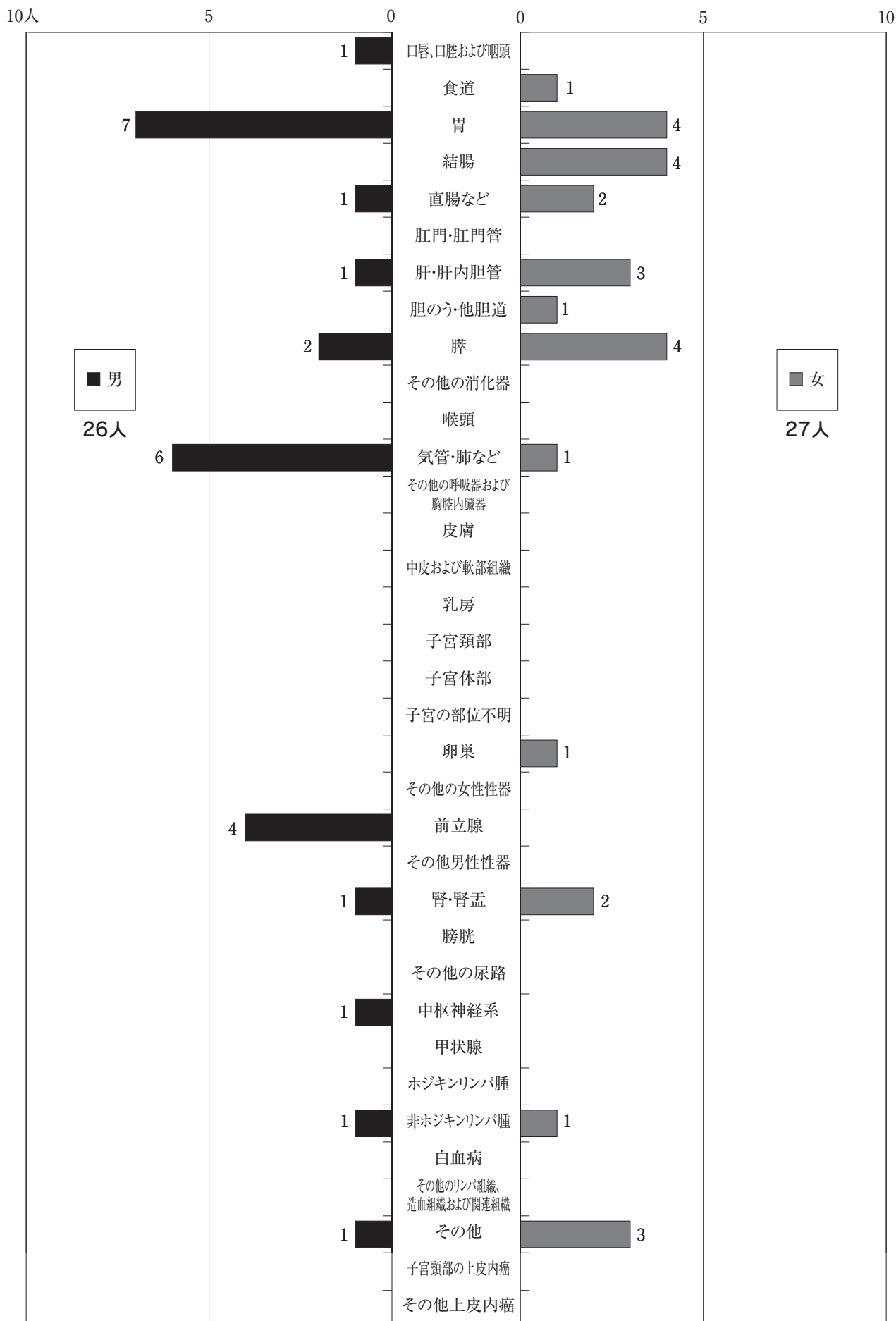
令和3年4月～令和4年3月

順位	疾 病 名	人数	構成比	平均在院日数
1	大腿骨骨折	50	30%	56.2
2	腰椎および骨盤の骨折	30	18%	44.3
3	脳梗塞	13	8%	75.7
4	肋骨、胸骨および胸椎骨折	13	8%	58.5
5	慢性腎不全	12	7%	4.8
6	脳内出血	8	5%	52.3
7	多部位の骨折	7	4%	80.0
8	下腿の骨折、足首を含む	5	3%	36.0
9	下肢の静脈瘤	3	2%	2.7
10	心不全	3	2%	47.0
	小計	144	86%	
	その他	23	14%	
	合 計	167	100%	

悪性新生物に関する資料

悪性新生物患者の部位別・性別 患者数(実数)

(実数合計53人)



悪性新生物患者の部位別・性別 退院患者数、死亡数（実数）

令和3年4月～令和4年3月

C 分類	部 位	退院数（実数）					死亡数					前年合計		
		合計	男	女	構成比	平均 在院日数	合計	男	女	死亡数/ 退院数 (実数)	平均 在院日数	退院数 (実数)	死亡数	死亡数/ 退院数 (実数)
0201	口唇、口腔および咽頭	1	1	-	1.9%		0	-	-	0.0%		-	-	-
0202	食道	1	-	1	1.9%		0	-	-	0.0%		1	1	100.0%
0203	胃	11	7	4	20.8%		3	2	1	27.3%		7	2	28.6%
0204	結腸	4	-	4	7.5%		2	-	2	50.0%		12	3	25.0%
0205	直腸S状結腸移行部および直腸	3	1	2	5.7%		1	-	1	33.3%		1	-	0.0%
0206	肛門および肛門管	0	-	-	0.0%		0	-	-	-		1	-	0.0%
0207	肝および肝内胆管	4	1	3	7.5%		3	1	2	75.0%		1	1	100.0%
0208	胆のうおよびその他の胆道	1	-	1	1.9%		1	-	1	100.0%		6	5	83.3%
0209	膵	6	2	4	11.3%		4	1	3	66.7%		10	6	60.0%
0210	その他の消化器	0	-	-	0.0%		0	-	-	-		-	-	-
0211	喉頭	0	-	-	0.0%		0	-	-	-		-	-	-
0212	気管、気管支および肺	7	6	1	13.2%		6	5	1	85.7%		4	2	50.0%
0213	その他の呼吸器および胸腔内臓器	0	-	-	0.0%		0	-	-	-		1	-	0.0%
0215	皮膚の悪性黒色腫	0	-	-	0.0%		0	-	-	-		-	-	-
0217	中皮および軟部組織	0	-	-	0.0%		0	-	-	-		-	-	-
0218	乳房	0	-	-	0.0%		0	-	-	-		1	-	0.0%
0219	子宮頸部	0	-	-	0.0%		0	-	-	-		-	-	-
0220	子宮体部	0	-	-	0.0%		0	-	-	-		-	-	-
0222	卵巣	1	-	1	1.9%		1	-	1	100.0%		-	-	-
0223	その他の女性性器	0	-	-	0.0%		0	-	-	-		-	-	-
0224	前立腺	4	4	-	7.5%		0	-	-	0.0%		2	2	100.0%
0225	その他の男性生殖器	0	-	-	0.0%		0	-	-	-		-	-	-
0226	腎および腎盂	3	1	2	5.7%		0	-	-	0.0%		-	-	-
0227	膀胱	0	-	-	0.0%		0	-	-	-		3	1	33.3%
0228	その他の尿路	0	-	-	0.0%		0	-	-	-		1	1	100.0%
0230	中枢神経系	1	1	-	1.9%		1	1	-	100.0%		3	-	0.0%
0231	甲状腺	0	-	-	0.0%		0	-	-	-		1	-	0.0%
0232	ホジキンリンパ腫	0	-	-	0.0%		0	-	-	-		-	-	-
0233	非ホジキンリンパ腫	2	1	1	3.8%		1	1	-	50.0%		3	2	66.7%
0234	白血病	0	-	-	0.0%		0	-	-	-		-	-	-
0235	その他のリンパ組織、造血組織および関連組織	0	-	-	0.0%		0	-	-	-		-	-	-
0236	その他	4	1	3	7.5%		1	-	1	25.0%		6	5	83.3%
	計	53	26	27	100.0%		24	11	13	45.3%		64	31	48.4%
0237	子宮頸部の上皮内新生物	0	-	-	0.0%		0	-	-	-		-	-	-
0238	その他の上皮内新生物	0	-	-	0.0%		0	-	-	-		-	-	-
	計	0	0	0	0.0%		0	0	0	-		0	0	-
	合 計	53	26	27	100.0%		24	11	13	45.3%		64	31	48.4%

院内がん登録部位別登録件数

ICD-O3	原発部位	令和3年度	令和2年度	
C00-C14	口唇・口腔・咽頭	1	-	
C15	食道	-	2	
C16	胃	7	15	
C17	小腸	-	1	
C18	C180	盲腸	-	-
	C181	虫垂	-	-
	C182	上行結腸	6	6
	C183	右結腸曲<肝弯曲>	-	-
	C184	横行結腸	3	1
	C185	左結腸曲<脾弯曲>	-	-
	C186	下行結腸	-	-
	C187	S状結腸	3	8
C19	直腸S状部	-	-	
C20	直腸	6	1	
C21	肛門管	-	-	
C22	肝・肝内胆管	3	2	
C23	胆のう	1	3	
C24	肝外胆管、胆管、肝門部胆管、総胆管	-	1	
C25	脾	4	7	
C30,C31	鼻腔・副鼻腔	-	-	
C32	喉頭	-	-	
C34	気管支・肺	19	9	
C37	胸腺	-	-	
C38	胸膜	-	-	
C42	骨髄、血液	1	-	
C44	皮膚	3	1	
C48,C49	後腹膜・その他の軟部組織	-	-	
C50	乳房	2	3	
C51	外陰	-	-	
C53	子宮頸部	-	-	
C54	子宮体部	-	-	
C56	卵巣	-	1	
C60	陰茎	-	-	
C61	前立腺	8	4	
C62	精巣	-	-	
C64	腎（腎盂を除く）	-	-	
C65	腎盂	-	-	
C66	尿管	-	1	
C67	膀胱	2	1	
C68	尿道	-	-	
C70-C72,C75	脳・中枢神経系	2	-	
C73	甲状腺	-	-	
C74	副腎	-	-	
C76	不明確な部位-頭部、顔面又は頸部	-	-	
C77	リンパ節	1	-	
C80	その他、部位不明	1	1	
合計		73	68	

※院内がん登録とは、当院でがんの診断・治療を受けた全患者について、がんの診断、治療、予後に関する情報を登録する仕組み。

※悪性および上皮内新生物についてICD-O3（国際疾病分類腫瘍学第3版）を用いて分類する。

院内がん登録（令和3年度）主要5部位治療前ステージと治療後ステージ

【胃(C16)】 7件

	I	II	III	IV	不明	NA	切除なし	術前治療後
治療前	2	2	0	3	0	0	/	/
術後病理学的	0	0	0	0	0	0	7	0

【大腸(C18~C20)】 17件

	0	I	II	III	IV	不明	NA	切除なし	術前治療後
治療前	2	2	2	3	6	3	0	/	/
術後病理学的	0	0	0	0	0	0	0	17	0

【肝(C22)】 3件

	I	II	III	IV	不明	NA	切除なし	術前治療後
治療前	0	0	0	0	3	0	/	/
術後病理学的	0	0	0	0	0	0	3	0

【肺(C34)】 19件

	0	I	II	III	IV	不明	NA	切除なし	術前治療後
治療前	0	6	0	1	6	6	0	/	/
術後病理学的	0	0	0	0	0	0	0	19	0

【乳房(C50)】 2件

	0	I	II	III	IV	不明	NA	切除なし	術前治療後
治療前	0	1	1	0	0	0	0	/	/
術後病理学的	0	0	0	0	0	0	0	2	0

※※UICC第8版に準拠し登録、集計

※治療前ステージ…UICCの取り決めに従い、診断時(初回治療前)のT・N・M各区分に相当するステージ

※術後病理学的ステージ…UICCの取り決めに従い、手術(初回治療)の病理学的所見によって導かれるpT・pN・pM各区分に相当するステージ

※NA(該当なし)…Ann Arbor分類

※切除なし…初回治療に緩和療法などを選択し手術を行わなかった症例、初回治療として当院で手術を行わず他院へ紹介となった症例

※術前治療後…手術前に腫瘍の縮小などを目的とした化学療法や放射線療法などを施行後、手術を施行した場合は術前治療後とする

生活習慣病に関する資料

悪性新生物
糖 尿 病
脂質異常症
高 血 圧
心 疾 患
脳血管障害

(基礎数は診療録より上記の分野で一分野につき、1個のみ集計した数。)

生活習慣病患者：悪性新生物の集計（疾病分類別・年齢別）

令和3年4月～令和4年3月

	C 分類	合計	0～9才	10～19才	20～29才	30～39才	40～49才	50～59才	60～69才	70～79才	80～89才	90才～
0201	口唇, 口腔・咽頭の悪性新生物	2	-	-	-	-	-	-	-	2	-	-
0202	食道の悪性新生物	1	-	-	-	-	-	-	-	1	-	-
0203	胃の悪性新生物	29	-	-	-	-	-	-	2	9	12	6
0204	結腸の悪性新生物	14	-	-	-	-	-	-	-	2	5	7
0205	直腸・S状結腸移行部の悪性新生物	3	-	-	-	-	-	-	-	2	1	-
0206	肛門・肛門管の悪性新生物	0	-	-	-	-	-	-	-	-	-	-
0207	肝・肝内胆管の悪性新生物	6	-	-	-	-	-	-	-	1	5	-
0208	胆のう・他の胆道の悪性新生物	6	-	-	-	-	-	2	-	1	3	-
0209	膵の悪性新生物	6	-	-	-	-	-	-	-	2	1	3
0210	その他の消化器の悪性新生物	0	-	-	-	-	-	-	-	-	-	-
0211	喉頭の悪性新生物	2	-	-	-	-	-	-	-	-	1	1
0212	気管, 気管支・肺の悪性新生物	14	-	-	-	-	-	-	-	6	6	2
0213	他の呼吸器・胸腔内の悪性新生物	0	-	-	-	-	-	-	-	-	-	-
0214	骨・関節軟骨の悪性新生物	0	-	-	-	-	-	-	-	-	-	-
0215	皮膚の悪性黒色腫	0	-	-	-	-	-	-	-	-	-	-
0216	その他の皮膚の悪性新生物	0	-	-	-	-	-	-	-	-	-	-
0217	中皮・軟部組織の悪性新生物	0	-	-	-	-	-	-	-	-	-	-
0218	乳房の悪性新生物	5	-	-	-	-	-	-	-	-	5	-
0219	子宮頸部の悪性新生物	0	-	-	-	-	-	-	-	-	-	-
0220	子宮体部の悪性新生物	1	-	-	-	-	-	-	-	1	-	-
0221	子宮の部位不明の悪性新生物	0	-	-	-	-	-	-	-	-	-	-
0222	卵巣の悪性新生物	0	-	-	-	-	-	-	-	-	-	-
0223	その他の女性性器の悪性新生物	0	-	-	-	-	-	-	-	-	-	-
0224	前立線の悪性新生物	12	-	-	-	-	-	-	-	1	10	1
0225	その他の男性性器の悪性新生物	0	-	-	-	-	-	-	-	-	-	-
0226	腎・腎盂の悪性新生物	6	-	-	-	-	-	-	2	1	1	2
0227	膀胱の悪性新生物	1	-	-	-	-	-	-	-	-	1	-
0228	その他の尿路の悪性新生物	0	-	-	-	-	-	-	-	-	-	-
0229	眼・付属器の悪性新生物	0	-	-	-	-	-	-	-	-	-	-
0230	中枢神経系の悪性新生物	1	-	-	-	-	-	-	-	-	1	-
0231	甲状腺の悪性新生物	1	-	-	-	-	-	-	-	1	-	-
0232	ホジキン病	0	-	-	-	-	-	-	-	-	-	-
0233	非ホジキンリンパ腫	13	-	-	-	1	-	2	1	-	4	5
0234	白血病	0	-	-	-	-	-	-	-	-	-	-
0235	他のリンパ・造血組織等の悪性新生物	0	-	-	-	-	-	-	-	-	-	-
0236	その他の悪性新生物	34	-	-	-	-	-	-	-	11	15	8
0237	子宮頸部の上皮内癌	0	-	-	-	-	-	-	-	-	-	-
0238	その他の上皮内新生物	0	-	-	-	-	-	-	-	-	-	-
	合計	157	0	0	0	1	0	4	5	41	71	35
	前年合計	205	0	0	0	0	0	1	10	63	91	40

生活習慣病患者：悪性新生物の集計（疾病分類別・地域別）

令和3年4月～令和4年3月

	C 分類	合計	白山市	野々市市	川北町	金沢市	能美市	小松市	その他 (県内)	県外
0201	口唇, 口腔・咽頭の悪性新生物	2	2	-	-	-	-	-	-	-
0202	食道の悪性新生物	1	1	-	-	-	-	-	-	-
0203	胃の悪性新生物	29	22	1	4	1	-	-	1	-
0204	結腸の悪性新生物	14	12	-	2	-	-	-	-	-
0205	直腸・S状結腸移行部の悪性新生物	3	3	-	-	-	-	-	-	-
0206	肛門・肛門管の悪性新生物	0	-	-	-	-	-	-	-	-
0207	肝・肝内胆管の悪性新生物	6	5	-	-	-	-	-	1	-
0208	胆のう・他の胆道の悪性新生物	6	6	-	-	-	-	-	-	-
0209	膵の悪性新生物	6	6	-	-	-	-	-	-	-
0210	その他の消化器の悪性新生物	0	-	-	-	-	-	-	-	-
0211	喉頭の悪性新生物	2	2	-	-	-	-	-	-	-
0212	気管, 気管支・肺の悪性新生物	14	13	-	1	-	-	-	-	-
0213	他の呼吸器・胸腔内の悪性新生物	0	-	-	-	-	-	-	-	-
0214	骨・関節軟骨の悪性新生物	0	-	-	-	-	-	-	-	-
0215	皮膚の悪性黒色腫	0	-	-	-	-	-	-	-	-
0216	その他の皮膚の悪性新生物	0	-	-	-	-	-	-	-	-
0217	中皮・軟部組織の悪性新生物	0	-	-	-	-	-	-	-	-
0218	乳房の悪性新生物	5	5	-	-	-	-	-	-	-
0219	子宮頸部の悪性新生物	0	-	-	-	-	-	-	-	-
0220	子宮体部の悪性新生物	1	1	-	-	-	-	-	-	-
0221	子宮の部位不明の悪性新生物	0	-	-	-	-	-	-	-	-
0222	卵巣の悪性新生物	0	-	-	-	-	-	-	-	-
0223	その他の女性性器の悪性新生物	0	-	-	-	-	-	-	-	-
0224	前立腺の悪性新生物	12	11	1	-	-	-	-	-	-
0225	その他の男性性器の悪性新生物	0	-	-	-	-	-	-	-	-
0226	腎・腎盂の悪性新生物	6	4	-	-	-	2	-	-	-
0227	膀胱の悪性新生物	1	1	-	-	-	-	-	-	-
0228	その他の尿路の悪性新生物	0	-	-	-	-	-	-	-	-
0229	眼・付属器の悪性新生物	0	-	-	-	-	-	-	-	-
0230	中枢神経系の悪性新生物	1	1	-	-	-	-	-	-	-
0231	甲状腺の悪性新生物	1	1	-	-	-	-	-	-	-
0232	ホジキン病	0	-	-	-	-	-	-	-	-
0233	非ホジキンリンパ腫	13	11	-	-	1	-	1	-	-
0234	白血病	0	-	-	-	-	-	-	-	-
0235	他のリンパ・造血組織等の悪性新生物	0	-	-	-	-	-	-	-	-
0236	その他の悪性新生物	34	27	1	4	-	-	-	2	-
0237	子宮頸部の上皮内癌	0	-	-	-	-	-	-	-	-
0238	その他の上皮内新生物	0	-	-	-	-	-	-	-	-
	合計	157	134	3	11	2	2	1	4	0
	前年合計	205	189	7	4	1	2	1	1	0

生活習慣病患者：糖尿病の集計（疾病分類別・年齢別）

令和3年4月～令和4年3月

	C 分類	合計	0～9才	10～19才	20～29才	30～39才	40～49才	50～59才	60～69才	70～79才	80～89才	90才～
0404	1型糖尿病	2	—	—	—	2	—	—	—	—	—	—
0405	2型糖尿病	257	—	—	—	1	5	5	20	68	109	49
0406	その他の糖尿病	28	—	—	—	—	—	—	3	13	7	5
	合計	287	0	0	0	3	5	5	23	81	116	54
	前年合計	282	0	0	0	0	4	6	46	89	98	39

生活習慣病患者：糖尿病の集計（疾病分類別・地域別）

令和3年4月～令和4年3月

	C 分類	合計	白山市	野々市市	川北町	金沢市	能美市	小松市	その他(県内)	県外
0404	1型糖尿病	2	—	2	—	—	—	—	—	—
0405	2型糖尿病	257	227	6	9	8	3	1	2	1
0406	その他の糖尿病	28	26	1	—	1	—	—	—	—
	合計	287	253	9	9	9	3	1	2	1
	前年合計	282	255	9	4	4	10	0	0	0

生活習慣病患者：脂質異常症の集計（疾病分類別・年齢別）

令和3年4月～令和4年3月

	C 分類	合計	0～9才	10～19才	20～29才	30～39才	40～49才	50～59才	60～69才	70～79才	80～89才	90才～
0410	脂質異常症	206	—	—	—	3	2	3	8	70	83	37
	合計	206	0	0	0	3	2	3	8	70	83	37
	前年合計	252	0	0	0	0	1	14	15	68	124	30

生活習慣病患者：脂質異常症の集計（疾病分類別・地域別）

令和3年4月～令和4年3月

	C 分類	合計	白山市	野々市市	川北町	金沢市	能美市	小松市	その他(県内)	県外
0410	脂質異常症	206	174	8	5	6	8	1	1	3
	合計	206	174	8	5	6	8	1	1	3
	前年合計	252	226	8	6	3	6	2		1

生活習慣病患者：高血圧の集計（疾病分類別・年齢別）

令和3年4月～令和4年3月

	C 分類	合計	0～9才	10～19才	20～29才	30～39才	40～49才	50～59才	60～69才	70～79才	80～89才	90才～
0901	本態性高血圧	384	—	—	—	5	2	8	18	85	156	110
0902	高血圧性心疾患	1	—	—	—	—	—	—	—	—	—	1
0903	高血圧性腎疾患	0	—	—	—	—	—	—	—	—	—	—
0905	二次性高血圧症	0	—	—	—	—	—	—	—	—	—	—
	合計	385	0	0	0	5	2	8	18	85	156	111
	前年合計	400	0	0	0	0	1	4	28	95	181	91

生活習慣病患者：高血圧の集計（疾病分類別・地域別）

令和3年4月～令和4年3月

	C 分類	合計	白山市	野々市市	川北町	金沢市	能美市	小松市	その他(県内)	県外
0901	本態性高血圧	384	328	18	4	11	15	3	3	2
0902	高血圧性心疾患	1	1	—	—	—	—	—	—	—
0903	高血圧性腎疾患	0	—	—	—	—	—	—	—	—
0905	二次性高血圧症	0	—	—	—	—	—	—	—	—
	合計	385	329	18	4	11	15	3	3	2
	前年合計	400	345	23	10	4	13	2	2	1

生活習慣病患者：心疾患の集計（疾病分類別・年齢別）

令和3年4月～令和4年3月

	C 分類	合計	0～9才	10～19才	20～29才	30～39才	40～49才	50～59才	60～69才	70～79才	80～89才	90才～
0906	狭心症	162	—	—	—	—	1	2	5	33	56	65
0907	急性心筋梗塞	17	—	—	—	—	—	—	—	6	4	7
0908	冠動脈硬化症	0	—	—	—	—	—	—	—	—	—	—
0909	陳旧性心筋梗塞	17	—	—	—	—	—	—	—	4	7	6
0910	その他の虚血性心疾患	21	—	—	—	—	—	—	—	11	3	7
0911	慢性リウマチ性心疾患	0	—	—	—	—	—	—	—	—	—	—
0912	慢性非リウマチ性心疾患	18	—	—	—	—	—	—	1	1	10	6
0913	心筋症	2	—	—	—	—	—	—	—	1	1	—
0914	不整脈・伝導障害	54	—	—	—	—	—	2	2	11	23	16
0915	心不全	524	—	—	—	—	6	5	9	84	215	205
0916	その他の心疾患	6	—	—	—	—	—	—	—	1	2	3
	合計	821	0	0	0	0	7	9	17	152	321	315
	前年合計	822	0	0	0	1	0	11	40	143	360	267

生活習慣病患者：心疾患の集計（疾病分類別・地域別）

令和3年4月～令和4年3月

	C 分類	合計	白山市	野々市市	川北町	金沢市	能美市	小松市	その他(県内)	県外
0906	狭心症	162	138	8	2	6	6	1	—	1
0907	急性心筋梗塞	17	16	1	—	—	—	—	—	—
0908	冠動脈硬化症	0	—	—	—	—	—	—	—	—
0909	陳旧性心筋梗塞	17	13	—	—	—	3	1	—	—
0910	その他の虚血性心疾患	21	18	1	—	—	1	1	—	—
0911	慢性リウマチ性心疾患	0	—	—	—	—	—	—	—	—
0912	慢性非リウマチ性心疾患	18	18	—	—	—	—	—	—	—
0913	心筋症	2	2	—	—	—	—	—	—	—
0914	不整脈・伝導障害	54	48	2	—	1	3	—	—	—
0915	心不全	524	463	23	6	9	15	5	3	—
0916	その他の心疾患	6	5	—	—	—	1	—	—	—
	合計	821	721	35	8	16	29	8	3	1
	前年合計	822	719	31	26	19	22	1	4	0

生活習慣病患者：脳血管障害の集計（疾病分類別・年齢別）

令和3年4月～令和4年3月

	C 分類	合計	0～9才	10～19才	20～29才	30～39才	40～49才	50～59才	60～69才	70～79才	80～89才	90才～
0609	一過性脳虚血発作・関連症候群	3	—	—	—	—	—	—	—	1	—	2
0917	くも膜下出血	2	—	—	—	—	—	—	—	2	—	—
0918	脳内出血	29	—	—	—	4	—	2	2	12	7	2
0919	脳梗塞	181	—	—	—	2	2	3	11	53	57	53
0920	脳動脈硬化症	0	—	—	—	—	—	—	—	—	—	—
0921	その他の脳血管疾患	29	—	—	—	—	2	3	5	6	11	2
	合計	244	0	0	0	6	4	8	18	74	75	59
	前年合計	358	0	0	1	0	2	2	22	127	130	74

生活習慣病患者：脳血管障害の集計（疾病分類別・地域別）

令和3年4月～令和4年3月

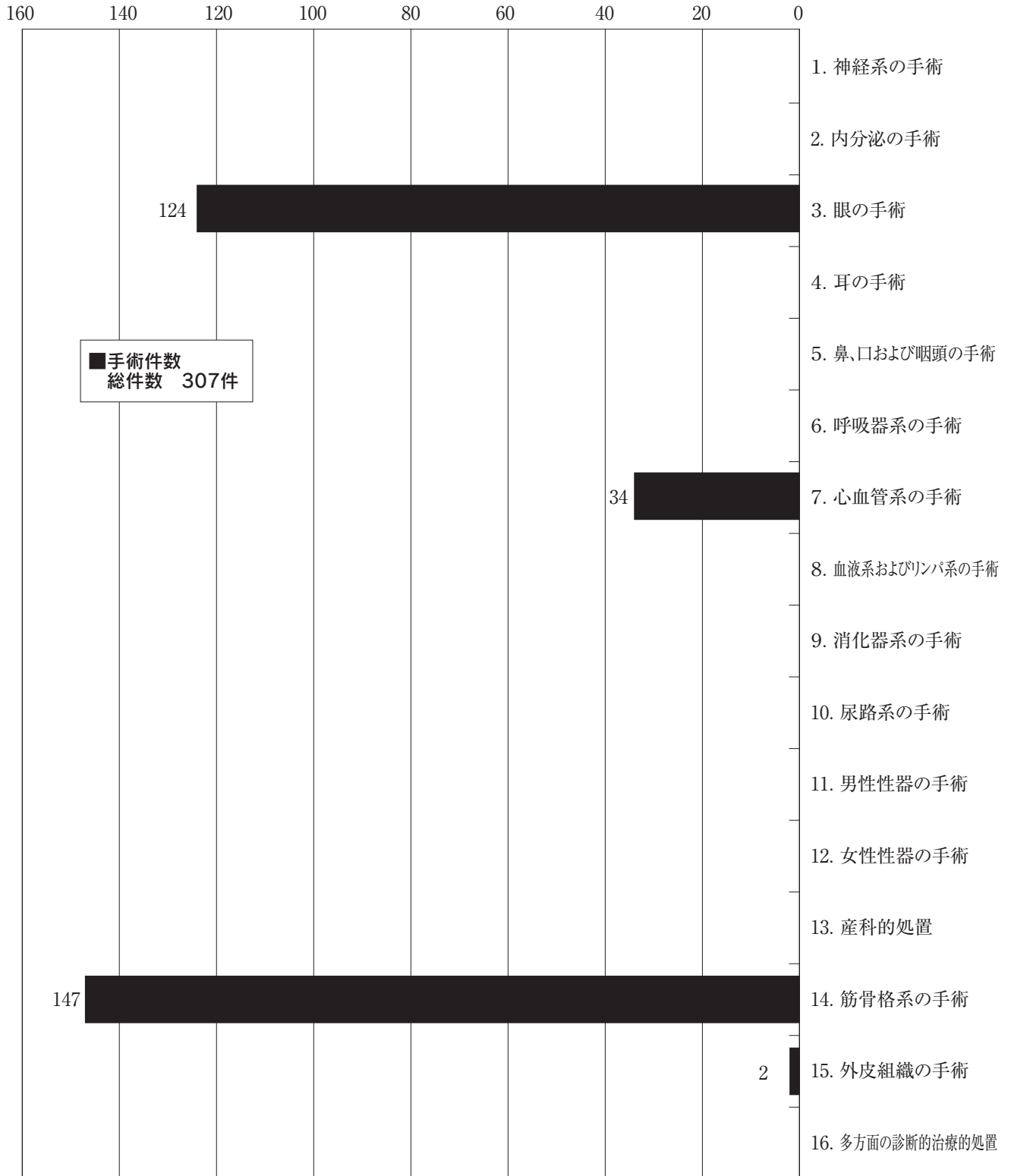
	C 分類	合計	白山市	野々市市	川北町	金沢市	能美市	小松市	その他(県内)	県外
0609	一過性脳虚血発作・関連症候群	3	3	—	—	—	—	—	—	—
0917	くも膜下出血	2	2	—	—	—	—	—	—	—
0918	脳内出血	29	24	—	1	4	—	—	—	—
0919	脳梗塞	181	155	6	5	8	3	1	2	1
0920	脳動脈硬化症	0	—	—	—	—	—	—	—	—
0921	その他の脳血管疾患	29	25	—	—	1	3	—	—	—
	計	244	209	6	6	13	6	1	2	1
	前年合計	358	314	11	4	5	15	6	3	0

手術および処置に関する資料

手術室における手術および処置件数

		令和3年度	令和2年度	令和元年度	平成30年度
内 科	件 数	7	3	0	0
	全麻件数	0	0	0	0
小 児 科	件 数	-	-	-	-
	全麻件数	-	-	-	-
外 科	件 数	7	15	13	20
	全麻件数	0	1	4	7
整 形 外 科	件 数	147	172	172	146
	全麻件数	38	58	64	68
脳 神 経 外 科	件 数	-	-	-	-
	全麻件数	-	-	-	-
皮 膚 科	件 数	-	-	-	-
	全麻件数	-	-	-	-
泌 尿 器 科	件 数	0	2	4	8
	全麻件数	0	1	1	1
婦 人 科	件 数	-	-	-	-
	全麻件数	-	-	-	-
眼 科	件 数	124	126	133	138
	全麻件数	0	0	0	0
耳 鼻 咽 喉 科	件 数	-	-	-	1
	全麻件数	-	-	-	0
リハビリ科	件 数	22	0	0	0
	全麻件数	0	0	0	0
総件数		307	318	322	313
総全麻件数		38	60	69	76

手術室における手術および処置の分類別件数



死亡に関する資料

科別・月別・性別 死亡患者数 (実数)

令和3年4月～令和4年3月

科		合計	4月	5月	6月	7月	8月	9月	10月	11月	12月	1月	2月	3月	剖検	平均在院日数
内科	男	49	1	6	2	3	5	1	8	1	6	6	5	5	0	45.3
	女	53	5	6	2	3	4	3	3	3	10	7	2	5	0	77.5
外科	男	1	1	-	-	-	-	-	-	-	-	-	-	-	0	28.0
	女	0	-	-	-	-	-	-	-	-	-	-	-	-	0	
整形外科	男	0	-	-	-	-	-	-	-	-	-	-	-	-	0	
	女	2	-	-	-	-	1	1	-	-	-	-	-	-	0	18.5
泌尿器科	男	0	-	-	-	-	-	-	-	-	-	-	-	-	0	
	女	1	1	-	-	-	-	-	-	-	-	-	-	-	0	76.0
眼科	男	0	-	-	-	-	-	-	-	-	-	-	-	-	0	
	女	0	-	-	-	-	-	-	-	-	-	-	-	-	0	
リハビリ科	男	0	-	-	-	-	-	-	-	-	-	-	-	-	0	
	女	2	-	1	-	-	-	-	-	-	-	-	-	1	0	28.0
合計	男	50	2	6	2	3	5	1	8	1	6	6	5	5	0	45.0
	女	58	6	7	2	3	5	4	3	3	10	7	2	6	0	73.8
前年合計		108	8	13	4	6	10	5	11	4	16	13	7	11	0	60.4
前年合計		108	15	8	6	10	11	10	11	4	9	7	8	9	0	125.9

その他の資料

入院診療録の管理数

	令和3年度	令和2年度	令和元年度	平成30年度
カルテ冊数（冊）	1,216	1,387	1,483	1,503
管理人数（人）	1,073	1,180	1,194	1,216

年間入院回数別 患者数（実退院数で計算）

（単位：人）

	令和3年度	令和2年度	令和元年度	平成30年度
入院回数 1回	829	902	895	929
2回	133	141	160	165
3回	19	28	32	22
4回	4	6	14	6
5回	1	1	3	3
6回	-	2	2	2
7回	-	1	-	-
8回	1	1	-	2
9回	-	2	1	-
10回	1	-	1	3
11回	-	-	-	-
12回	-	1	1	-
13回	-	-	-	-
14回	-	-	-	-
15回	-	-	-	-
合計	988	1,085	1,109	1,132

内視鏡検査統計
血液浄化センター統計

内視鏡検査数（内視鏡室）

		令和3年度	令和2年度	令和元年度	平成30年度
上 部	GTF(上部消化管内視鏡)	1,293	1,623	1,677	1,495
	ERCP(内視鏡的逆行性胆肝膵管造影)	0	0	0	2
	小計	1,293	1,623	1,677	1,497
	EMR(内視鏡的粘膜切除術)	0	0	0	0
	ESD(内視鏡的粘膜下層剥離術)	-	-	-	-
	EUS(超音波内視鏡検査)／FNA(吸引針生検)	-	-	-	-
	止血術	0	4	1	1
	EVL(内視鏡的静脈瘤結紮術)／EIS(内視鏡的硬化療法)	0	0	1 / 0	0
	PEG(経皮内視鏡的胃瘻造設術)	5	16	13	9
	胃瘻交換	50	52	50	55
	ENBD(内視鏡的経鼻胆道ドレナージ)／ERBD(内視鏡的逆行性胆道ドレナージ)	0	0	0	1
	EST(内視鏡的乳頭括約筋切開術)／EPBD(内視鏡的乳頭バルーン拡張術)	0	0	0	1
	ステント挿入(食道／胃・十二指腸)	0	0	0	0
	ステント挿入(胆管)	0	0	0	0
その他	-	-	-	-	
下 部	SF(S状結腸内視鏡)	55	45	60	59
	CF(大腸全結腸内視鏡)	153	182	135	82
	小計	208	227	195	141
	EMR(内視鏡的粘膜切除術)／ポリペクトミー	68	81	59	27
	ESD(内視鏡的粘膜下層剥離術)	0	0	0	0
	止血術	1	3	3	4
	EUS(超音波内視鏡検査)	0	0	0	0
	ステント挿入	-	-	-	-
その他	-	-	-	-	
総 計		1,501	1,850	1,872	1,638

血液浄化センター統計

	令和3年度	令和2年度	令和元年度	平成30年度	平成29年度
人工腎臓	6,383	6,349	6,147	6,126	6,029
その他の血液浄化療法	87	128	174	17	11

※その他の血液浄化療法：CHDFを除く

訪問診療・巡回診療統計

訪問診療統計

(人数)

	令和3年度	令和2年度	令和元年度	平成30年度	平成29年度
訪問診療 在宅	222	199	206	164	134
訪問診療 施設	2	2	2	2	-
緊急往診	29	18	37	25	-
看取り	9	3	3	2	3

巡回診療統計

(人数)

	令和3年度	令和2年度	令和元年度	平成30年度	平成29年度
巡回診療 尾口	147	126	130	112	53
巡回診療 河内	44	30			

看護部統計

看護部統計 認知症看護相談件数

(人数)

		令和3年度	令和2年度	令和元年度	平成30年度	平成29年度
相談	コンサルテーション	21	27	17	-	-
	看護外来	43	62	63	-	-
実践	ラウンド件数	866	896	747	845	-
	ラウンド対象者数	144	149	150	133	-

看護部統計 糖尿病指導件数

	令和3年度	令和2年度	令和元年度	平成30年度	平成29年度
在宅療養指導料	11	11	4	18	31
糖尿病合併症管理料	0	1	0	22	4
糖尿病透析予防指導管理料	1	8	1	30	10

医療技術部統計

医療技術部統計（検査室）

検査室分野別件数

	令和3年度	令和2年度	令和元年度	平成30年度	平成29年度
生 化 学	266,960	263,291	266,579	270,537	261,368
血 清	26,729	25,302	25,694	27,562	29,217
血 液	40,950	38,298	38,689	39,704	40,171
一 般	16,843	17,354	18,071	18,434	17,248
病 理	134	189	252	234	278
ガ ス 分 析	684	630	652	836	756
微 生 物	4,493	4,230	5,905	4,705	3,609
生 理	7,862	11,063	11,218	10,893	9,588
外 注	8,078	8,613	7,247	9,458	6,316
合 計	372,733	368,970	374,307	382,363	368,551

輸血検査（代表項目）

	令和3年度	令和2年度	令和元年度	平成30年度	平成29年度
交 差 試 験	77	74	77	95	173
不 規 則 抗 体	139	159	153	137	123
赤 血 球 濃 厚 液	175	170	109	153	261
新 鮮 凍 結 血 漿	76	0	0	0	0
自 己 血 輸 血	26	30	34	14	33
血 小 板	0	10	30	0	10

医療技術部統計（検査室）

生理検査（代表項目）

	令和3年度	令和2年度	令和元年度	平成30年度	平成29年度
心臓超音波	615	525	492	477	490
運動負荷試験(トレッドミル)	126	175	95	94	75
ホルター心電図・血圧	83	62	76	75	84
心電図検査	3,842	4,251	4,098	3,818	3,631
脳波検査	4	6	11	7	8
筋電図・誘発筋電図	46	65	49	79	72
呼吸機能検査	138	164	170	216	300
腹部・体表超音波	-	-	-	-	-
眼圧検査	-	-	-	-	-
眼底写真	577	534	504	633	512
骨密度(超音波)	140	132	504	516	337
終夜PSG	7	12	6	8	6
血管超音波	385	423	450	386	179
ペースメーカーチェック	38	40	39	36	38

医療技術部統計（検査室）

チーム医療・院内環境

		令和3年度	令和2年度	令和元年度	平成30年度	平成29年度	
DST	SMBG	3	3	5	-	-	
	糖尿病サロン	10	10	10	11	10	
NST	ラウンド	68	80	50	-	-	
WST	ラウンド	46	80	73	-	-	
	カンファレンス	16	20	16	-	-	
ICT	ラウンド	33	31	26	2	-	
細菌検査	栄養 検便	36	36	36	36	36	
	手術室・手洗い	36	36	36	36	36	
	合計	72	72	72	72	72	
生化学	透析液	生化学	303	299	219	91	-
		ガス分析	379	373	367	361	366
		浸透圧	379	375	367	361	366
	合計	1,061	1,047	953	813	732	
心リハ	リハビリ	919	-	-	-	-	

医療技術部統計（放射線室）

1. 一般撮影

	令和3年度	令和2年度	令和元年度	平成30年度	平成29年度
単純撮影（年数）	8,818	10,027	10,560	10,177	9,777
胸部（件数）	4,605	5,059	4,996	4,747	3,965
腹部（件数）	180	297	443	352	451
乳房	484	444	476	478	376

2. 透視検査

	令和3年度	令和2年度	令和元年度	平成30年度	平成29年度
透視検査	286	408	568	516	476

3. CT検査 ※胸腹部は胸部として計上した ※令和2年より胸腹部の集計方法を変更

	令和3年度	令和2年度	令和元年度	平成30年度	平成29年度
頭部	321	390	461	486	496
胸部	1,712	1,839	1,750	1,701	1,703
腹部	519	783	745	1,503	864
その他	423	347	323	312	432
総件数	2,975	3,359	3,279	4,002	3,495

4. MRI検査

	令和3年度	令和2年度	令和元年度	平成30年度	平成29年度
頭部	447	426	397	357	345
躯幹	456	497	454	492	652
その他	112	129	166	193	202
総件数	1,015	1,052	1,017	1,042	1,199

5. 骨密度測定（DEXA）

	令和3年度	令和2年度	令和元年度	平成30年度	平成29年度
骨密度測定	771	755	234	-	-

医療技術部統計（リハビリテーション室）

診療科別延べ患者数

理学療法

	令和3年度	令和2年度	令和元年度	平成30年度	平成29年度
リハビリ科	162	116	194	463	454
内科	393	357	249	7	7
外科	0	20	13	0	1
整形外科	392	429	454	399	403
皮膚科	1	0	0	0	0
泌尿器科	0	3	4	0	0
計	948	925	914	869	865

作業療法

	令和3年度	令和2年度	令和元年度	平成30年度	平成29年度
リハビリ科	162	114	248	468	458
内科	396	362	288	8	21
外科	0	20	16	0	2
整形外科	283	361	396	276	277
泌尿器科	0	3	4	0	0
計	841	860	952	752	758

言語聴覚療法

	令和3年度	令和2年度	令和元年度	平成30年度	平成29年度
リハビリ科	37	30	35	41	108
内科	130	108	81	0	4
整形外科	2	3	0	0	0
外科	0	2	1	0	0
小児科	0	0	0	0	3
耳鼻咽喉科	0	1	0	0	0
計	169	144	117	41	115

摂食機能療法（件数）

	令和3年度	令和2年度	令和元年度	平成30年度	平成29年度
リハビリ科	153	0	83	67	407
内科	63	101	391	0	0
整形外科	0	10	0	0	0
計	216	111	474	67	407

医療技術部統計（リハビリテーション室）

疾患分類別延単位数

脳血管

	令和3年度	令和2年度	令和元年度	平成30年度	平成29年度
リハビリ科	10,460	10,357	7,722	10,188	15,365
内科	7,280	8,708	3,395	0	0
外科	0	32	133	0	0
整形外科	388	1,171	1,353	83	107
耳鼻咽喉科	14	28	0	0	0
計	18,142	20,296	12,603	10,271	15,472

運動器

	令和3年度	令和2年度	令和元年度	平成30年度	平成29年度
リハビリ科	23,961	17,403	17,417	23,722	29,682
内科	2,843	1,874	615	140	0
外科	8	40	0	0	0
整形外科	45,911	52,846	47,106	31,280	26,067
皮膚科	74	0	0	0	0
泌尿器科	0	0	307	0	0
計	72,797	72,163	65,445	55,142	55,749

呼吸器

	令和3年度	令和2年度	令和元年度	平成30年度	平成29年度
リハビリ科	37	80	967	5,073	2,486
内科	7,974	6,393	5,018	0	0
外科	0	0	100	0	0
整形外科	103	43	0	0	0
計	8,114	6,516	6,085	5,073	2,486

医療技術部統計（リハビリテーション室）

心大血管

	令和3年度	令和2年度	令和元年度	平成30年度	平成29年度
リハビリ科	0	0	0	0	0
循環器内科	916	0	0	0	0
腎高血圧内科	0	0	0	0	0
糖尿病内分泌内科	0	0	0	0	0
消化器内科	0	0	0	0	0
計	916	0	0	0	0

廃用症候群

	令和3年度	令和2年度	令和元年度	平成30年度	平成29年度
リハビリ科	362	0	2014	0	16057
内科	14,162	14,581	12,253	0	138
整形外科	0	303	0	0	0
外科	0	1,376	883	0	6
泌尿器科	0	170	188	0	0
計	14,524	16,430	15,338	0	16,201

医療技術部統計（薬剤室）

入院・外来処方箋枚数および処方件数

	令和3年度	令和2年度	令和元年度	平成30年度	平成29年度
入院処方箋枚数	5,089	4,612	4,213	4,604	4,520
外来処方箋枚数	1,626	1,118	1,512	1,838	2,126
院外処方箋枚数	32,426	33,201	36,641	36,766	36,315
合計	39,141	38,931	42,366	43,208	42,961
入院剤数	12,563	11,686	10,701	12,461	13,106
外来剤数	1,826	1,970	2,718	3,322	4,285
合計	14,389	13,656	13,419	15,783	17,391

注射処方箋枚数

	令和3年度	令和2年度	令和元年度	平成30年度	平成29年度
入院	16,504	19,398	22,947	31,035	33,530

薬剤管理指導算定件数

	令和3年度	令和2年度	令和元年度	平成30年度	平成29年度
件数	690	793	604	629	428

薬剤情報提供算定件数

	令和3年度	令和2年度	令和元年度	平成30年度	平成29年度
件数	1,141	1,544	1,725	2,120	2,433

錠剤鑑別件数

	令和3年度	令和2年度	令和元年度	平成30年度	平成29年度
件数	994	1,106	1,089	1,141	1,088

無菌製剤件数（抗がん剤）

	令和3年度	令和2年度	令和元年度	平成30年度	平成29年度
件数	1	13	43	79	95

医療技術部統計（栄養管理室）

栄養食事指導件数

		令和3年度	令和2年度	令和元年度	平成30年度	平成29年度
個人	入院(件)	256	241	243	322	267
	外来(件)	151	194	242	268	220
集団	人員(人)	28	29	39	42	42
	件数(件)	10	10	10	11	10

患者給食

	令和3年度	令和2年度	令和元年度	平成30年度	平成29年度
総給食数(食)	123,700	126,095	124,042	117,466	113,848
特別食比率(%)	49.0	46.4	46.6	43.1	34.7

健康管理部統計

人間ドック・健康診断稼働状況

受診者数

(人)

		令和3年度	令和2年度	令和元年度	平成30年度	平成29年度
総数		1,338	1,335	1,246	1,270	1,054
内訳	男性	755	753	710	718	593
	女性	583	582	536	552	461
1日平均		5.8	5.5	5.2	5.2	3.9

※職員健診含まず

稼働日数（実日数）

	令和3年度	令和2年度	令和元年度	平成30年度	平成29年度
日数	231	242	240	244	271

コース別受診者数

(人)

	令和3年度	令和2年度	令和元年度	平成30年度	平成29年度
二日ドック	23	17	16	29	15
一日ドック	97	99	108	115	96
一般健診	750	808	746	798	598
定期健診	301	319	222	224	310
その他	167	92	154	104	35
職員健診	510	483	347	313	495

※市民健診等含まず

検査件数

(件)

		令和3年度	令和2年度	令和元年度	平成30年度	平成29年度
胃内視鏡		912	895	898	956	0
胃透視		12	24	7	7	0
腹部超音波		281	254	250	269	0
乳がん検診		200	174	169	191	135
子宮がん検診		189	169	155	169	0
オプション検査	脳ドック	107	145	87	76	0
	胸部CT	209	192	236	263	0
	マイクロアレイ	0	0	0	0	0
	骨密度	146	144	119	143	0
	PSA	142	115	64	23	0
	ピロリ菌抗体	0	0	0	0	0
	MAST36	0	0	0	0	0

※市民健診等含まず

令和3年度 人間ドック・健康診断稼働状況

受診者数

(人)

		4月	5月	6月	7月	8月	9月	10月	11月	12月	1月	2月	3月	計
総 数		107	104	134	115	103	138	154	162	86	56	62	117	1,338
内 訳	男性	75	64	80	67	66	76	76	78	46	28	32	68	756
	女性	32	40	54	48	37	62	78	84	40	28	30	49	582
1日平均		5.1	5.8	6.1	6.1	5.7	7.3	7.3	8.1	5.1	3.5	3.4	5.3	5.8

※職員健診含まず

稼働日数 (実日数)

(日)

		4月	5月	6月	7月	8月	9月	10月	11月	12月	1月	2月	3月	計
日 数		21	18	22	19	18	19	21	20	17	16	18	22	231

コース別受診者数

(人)

		4月	5月	6月	7月	8月	9月	10月	11月	12月	1月	2月	3月	計
二日ドック		0	0	0	1	2	1	7	1	6	2	1	2	23
一日ドック		0	5	19	9	5	12	7	15	9	8	4	4	97
一般健診		62	66	84	80	70	83	90	67	48	20	49	31	750
定期健診		20	31	19	20	19	33	43	72	12	20	6	6	301
その他		25	2	12	5	7	10	7	7	11	5	2	74	167
職員健診		0	4	1	275	0	0	1	50	33	36	60	50	510

※市民健診等含まず

オプション検査件数

(件)

		4月	5月	6月	7月	8月	9月	10月	11月	12月	1月	2月	3月	計
脳ドック		1	4	6	0	2	0	2	3	15	20	23	31	107
胸部CT		2	6	21	12	7	13	14	16	33	25	31	29	209
マイクロアレイ		0	0	0	0	0	0	0	0	0	0	0	0	0
骨密度		0	2	4	5	3	5	9	3	22	21	31	41	146
P S A		6	11	3	5	4	10	11	32	14	17	17	12	142
ピロリ菌抗体		0	0	0	0	0	0	0	0	0	0	0	0	0
M A S T 3 6		0	0	0	0	0	0	0	0	0	0	0	0	0

※市民健診等含まず

医療相談業務統計

医療福祉相談 業務状況

		令和3年度	令和2年度	令和元年度
概 要	新規	631	677	640
	継続	3,890	3,352	2,998
	入院	4,378	3,861	3,301
	外来	109	118	288
	その他	34	50	49
相談区分	社会保険	209	200	249
	社会福祉制度	802	655	636
	経済問題	91	39	91
	社会復帰・退院	3,406	2,690	2,599
	治療・療養生活	292	400	509
	家族問題	141	90	147
	心理的問題	4	17	0
	生活上の問題	1,500	1,196	1,514
	受診・受療	58	108	111
	病気・障害について	57	29	18
	交通事故	0	0	0
その他	182	443	75	
対応区分	インテーク	343	354	237
	事務的連絡	1,193	685	528
	情報提供・収集	3,013	2,957	2,948
	受診・受療援助	11	16	47
	セカンドオピニオン	0	0	1
	心理的援助	3	6	13
	家庭関係調整	3	4	3
	社会生活上の援助	13	11	22
	社会資源の紹介	393	253	290
	他機関の紹介	62	213	247
	院内関係の調整	159	172	223
	院外関係調整	862	915	776
	手続き代行	10	4	6
その他	32	38	31	
相談方法	面接相談	2,086	2,080	2,069
	電話相談	2,797	2,341	1,952
	訪問	14	10	17
	その他	63	37	76
相談者カテゴリー	本人	1,022	899	777
	家族・親戚	2,368	2,384	2,060
	友人・知人	7	0	4
	院内関係者	650	743	904
	院外関係者	2,579	2,092	1,971
	その他	6	7	15
	不明/匿名	0	0	0

相談支援室における相談件数

		令和3年度	令和2年度	令和元年度
(1) 受診科相談（電話での相談を含む）		1	2	1
(2) 医療相談（電話での相談を含む）		17	15	26
(3) 苦情の相談（電話での相談を含む）		31	25	36
内容	診察や治療に関する不満	3	5	7
	接遇や対応の不満（説明不足など）	11	8	12
	施設・サービス（待ち時間・表示・駐車場）	13	8	12
	その他（退院・医療費・情報伝達）	4	4	5
(4) 女性専門相談		－	－	－
(5) がん支援相談		－	－	－
(6) 入院説明		－	－	－
(7) セカンドオピニオン		－	－	－
(8) その他（事故含む）		214	314	119
合 計		263	356	182

感染対策相談件数

		令和3年度	令和2年度	令和元年度
相談件数		244	156	179
相談者	医師	21	22	21
	看護師（管理者）	82	59	68
	看護師	57	28	32
	リンクナース	17	8	2
	看護補助者	3	4	4
	医療技術職	26	14	41
	事務職	19	11	5
	その他	12	5	2
	院外	7	5	4
依頼方法	電話	135	89	103
	メール	11	4	4
	ラウンド時	32	9	15
	依頼書	0	0	0
	感染対策室への訪室	66	58	36
	研修会時	2	0	9
	その他	17	2	15
問題点	感染管理組織	0	4	0
	感染基礎知識	30	17	23
	感染防止技術	26	18	18
	マニュアル	2	2	2
	感染性廃棄物	0	0	1
	ファシリティ	16	11	22
	教育	1	2	0
	サーベイランス	0	1	0
	アウトブレイク	0	0	4
	隔離・接触感染対策	32	27	37
	最新知識（文献）	0	0	0
	他部署と調整	3	2	0
	針刺し・血液曝露	14	6	11
抗菌薬	17	10	21	
その他	122	63	43	
対応方法	電話対応	109	59	74
	メール対応	5	2	2
	面談対応	146	93	105
	ICT回診	0	1	1
	書面对応	5	3	3

クリニカルパス運用状況

クリニカルパス運用状況（中止含む）

令和3年度

診療科名称	パス名称	集計
眼科	シャントPTA 当日	1
	白内障片眼4日間（右）	36
	白内障片眼4日間（左）	35
	白内障両眼11日間右→左	10
	白内障両眼11日間左→右	18
	翼状片2日間オーダー/指示のみ	2
整形外科	手根管症候群	2
内科	トルバプタン導入（開始前日入院）	8
	トルバプタン導入（部分パス：開始前日より）	3
	胃瘻造設A（経鼻有り・7日間）	2
	胃瘻造設B（絶食期間2週間未満・12日間）	1

經營統計

経営分析比較表

項目		単位	令和3年度	令和2年度	令和元年度	平成30年度	平成29年度	
施設	敷地面積	m ²	11,031.27	11,031.27	11,031.27	11,031.27	11,031.27	
	建物延べ床面積	m ²	11,634.45	11,634.45	11,572.01	11,572.01	10,253.90	
	駐車場収容台数(患者用)	台	116	116	116	116	116	
	年度末病床数	床	152	152	152	152	152	
	内訳	一般病床	床	152	152	99	99	99
		療養病床	床	0	0	53	53	53
	室料差額病床数	床	32	32	32	32	32	
	告示救急病床数	床	10	10	10	10	10	
職員数	100床当たり職員数	人	181.6	181.6	177.0	166.4	167.8	
	内訳	医師	人	7.2	8.6	8.6	8.6	7.2
		看護職員	人	89.5	92.1	86.2	82.2	82.2
		医療技術職員	人	45.4	44.7	44.7	41.4	40.1
		事務職員	人	15.8	14.5	12.5	14.5	16.4
		その他	人	23.7	21.7	25.0	19.7	21.7
経営分析	一般病床利用率	%	85.1	89.3	91.6	93.1	87.9	
	一般病床平均在院日数	日	19.8	18.0	20.6	18.8	17.9	
	1日平均患者数	入院	人	129.3	135.7	139.2	141.4	133.6
		外来	人	212.9	212.3	244.6	244.6	217.9
	外来入院患者比率	%	1.6	1.6	1.8	1.7	1.6	
	患者一人一日当たり収入(単価)	入院	円	34,209	34,654	33,101	31,745	31,917
		外来	円	10,850	10,303	9,345	8,839	8,941
	医師一人一日当たり患者数	入院	人	11.8	10.4	10.7	10.9	12.1
		外来	人	19.4	16.3	18.8	18.8	19.8
	医師一人一日当たり収入	円	225,944	197,217	196,007	189,616	211,890	
費用/医業収益	職員給与費	%	57.9%	56.5%	53.6%	54.4%	54.9%	
	材料費	%	13.0%	12.7%	12.0%	11.8%	13.1%	
	うち	薬品費	%	6.1%	5.9%	6.2%	6.1%	6.5%
		医療材料費	%	5.5%	5.3%	4.3%	4.2%	5.2%
	経費	%	32.3%	29.8%	32.9%	28.4%	34.2%	
	うち	修繕費	%	0.9%	1.0%	0.7%	0.6%	1.0%
		賃借料	%	6.4%	5.7%	5.5%	5.7%	5.9%
		委託料	%	20.9%	19.6%	20.9%	16.2%	16.6%
	減価償却費	%	8.3%	8.5%	8.7%	7.1%	6.8%	
	支払利息	%	1.3%	1.3%	1.5%	1.6%	1.7%	
財務分析	経常収支比率	%	94.8%	97.3%	94.8%	100.4%	94.0%	
	医業収支比率	%	89.1%	92.1%	92.6%	97.6%	90.9%	
	他会計繰入金対経常収益比率	%	6.0%	8.0%	8.7%	9.2%	9.7%	
	他会計繰入金対医業収益比率	%	6.7%	9.1%	9.4%	9.9%	10.5%	

過去5年間の収益的収支の推移

(単位：千円)

項目		令和3年度	令和2年度	令和元年度	平成30年度	平成29年度
収 益	医 業 収 益	2,678,147	2,805,819	2,776,940	2,692,321	2,548,600
	診 療 収 益	2,485,384	2,563,821	2,548,089	2,465,012	2,330,785
	入 院 収 益	1,614,926	1,716,742	1,686,907	1,638,873	1,556,600
	外 来 収 益	723,739	687,117	687,963	655,484	657,379
	介 護 収 益	146,719	159,962	173,219	170,655	116,806
	室 料 差 額 収 益	18,544	23,691	20,331	21,898	20,848
	公 衆 衛 生 活 動 収 益	38,434	21,020	21,271	23,452	20,344
	医 療 相 談 収 益	47,514	48,481	46,832	41,213	35,710
	受 託 検 査 施 設 利 用 収 益	0	0	0	0	0
	負 担 金	84,723	144,860	136,439	136,458	136,716
	そ の 他 医 業 収 益	3,548	3,946	3,978	4,288	4,197
	医 業 外 収 益	322,125	318,257	217,382	225,439	225,623
	受 取 利 息 配 当 金	2	1	12	5	242
	他 会 計 補 助 金	0	0	0	0	0
	補 助 金	122,480	101,692	20,625	19,236	19,280
	負 担 金 交 付 金	95,028	110,298	125,446	131,397	131,625
	長 期 前 受 戻 入	71,286	69,349	43,312	46,071	50,650
そ の 他 医 業 外 収 益	33,329	36,917	27,987	28,730	23,826	
特 別 利 益	0	76,173	0	0	0	
収 益 合 計	3,000,272	3,200,249	2,994,322	2,917,760	2,774,223	
費 用	医 業 費 用	3,006,712	3,045,788	2,998,438	2,758,980	2,802,873
	給 与 費	1,560,069	1,594,794	1,499,957	1,476,855	1,407,721
	給 料	777,906	789,034	647,973	646,707	653,456
	職 員 手 当 等	526,851	551,854	463,663	445,568	429,684
	賃 金	0	0	147,082	152,914	93,964
	法 定 福 利 費	255,312	253,906	241,239	231,666	230,617
	材 料 費	348,992	357,679	332,835	316,852	334,306
	薬 品 費	164,165	166,272	172,141	163,139	166,911
	診 療 材 料 費	146,002	149,239	118,968	112,219	131,577
	給 食 材 料 費	36,540	38,252	38,065	36,702	31,791
	医 療 消 耗 備 品 費	1,864	3,601	3,381	4,287	3,603
	給 食 消 耗 備 品 費	421	315	280	505	424
	経 費	865,687	836,385	914,912	765,920	871,916
	光 熱 水 費	55,184	51,826	55,074	55,066	45,590
	修 繕 費	24,896	28,421	18,886	17,374	26,697
	委 託 料	559,841	549,715	580,809	435,508	423,121
	そ の 他 の 経 費	225,766	206,423	260,143	257,972	376,508
	減 価 償 却 費	223,024	238,101	241,258	190,068	172,422
	資 産 消 耗 費	0	14,031	0	0	5,627
	研 究 研 修 費	8,940	4,798	9,476	9,285	10,881
	医 業 外 費 用	156,763	163,403	160,942	146,187	148,053
	負 担 金	10,000	10,000	10,000	10,000	10,000
	支 払 利 息 及 び 企 業 債 取 扱 諸 費	35,467	37,094	41,341	43,666	44,498
長 期 前 払 消 費 税 償 却	6,907	6,367	8,644	10,249	8,009	
雑 損 失	104,389	109,942	100,957	82,272	85,546	
そ の 他 の 医 業 外 費 用	0	0	0	0	0	
特 別 損 失	0	76,173	0	0	0	
費 用 合 計	3,163,475	3,285,364	3,159,380	2,905,167	2,950,926	
当 年 度 純 利 益 (損 失)	- 163,203	- 85,115	- 165,058	12,593	- 176,703	
前 年 度 繰 越 利 益 剰 余 金 (欠 損 金)	- 371,624	- 286,509	- 121,451	- 134,043	42,659	
当 年 度 未 処 分 利 益 剰 余 金 (欠 損 金)	- 534,827	- 371,624	- 286,509	- 121,450	- 134,044	

出前講座・コンサルティング

出前講座

実施日	施設名	講座内容	部署	職種	担当者	
令和3年度	8月2日	千代野小学校 PTA	行事における新型コロナウイルス感染症対策	医療安全部 感染対策室	感染管理 特定認定看護師	嶋田由美子
	3月20日	材木町住民	行事における新型コロナウイルス感染症対策	医療安全部 感染対策室	感染管理 特定認定看護師	嶋田由美子
	3月23日	鶴来生活学校	新型コロナウイルス感染症について	医療安全部 感染対策室	感染管理 特定認定看護師	嶋田由美子
令和2年度	令和2年度の出前講座はCOVIT-19のため中止					
令和元年度	6月13日	館畑公民館	認知症について	看護部	認知症看護 認定看護師	秋田和賀子
	9月24日	白峰寿会	認知症について	看護部	認知症看護 認定看護師	田中ひとみ
平成30年度	7月18日	清沢町集会場	薬剤使用の正しい知識	医療技術部 薬剤室	薬剤師	藤田毅
	2月25日	道法寺町公民館	骨密度測定と貧血の話 し	医療技術部 検査室	臨床検査技師	木村由
平成29年度	6月12日	館畑公民館	認知症予防（運動について）	医療技術部リハビリ リテーション室	作業療法士	苗山卓弘
	6月25日	明光4丁目老人会	認知症予防（運動について）	医療技術部リハビリ リテーション室	作業療法士	苗山卓弘
	7月1日	民生委員長寿社会 部会	リハビリテーション所 リハ、訪問リハなどの 紹介	医療技術部リハビリ リテーション室	理学療法士	有川康二郎 松原慶子

出前コンサルティング

実施日	施設名	講座内容	認定領域	担当者	参加人数	
令和3年度	9月7日	千代野公民館	施設内イベントの対応について（新型コロナウイルス対応）	医療安全全部 感染対策室	感染管理 特定認定 看護師	嶋田由美子
	11月7日	野々市市	野々市市総合防災訓練時の新型コロナウイルス感染症発生時対応について	医療安全全部 感染対策室	感染管理 特定認定 看護師	嶋田由美子
	3月30日	特別養護老人ホーム 美杉の郷	新型コロナウイルス発生時のシミュレーション	医療安全全部 感染対策室	感染管理 特定認定 看護師	嶋田由美子
令和2年度	8月7日	千代野公民館	施設内イベントの対応について（新型コロナウイルス対応）	医療安全全部 感染対策室	感染管理 特定認定 看護師	嶋田由美子
	1月12日	特別養護老人ホーム 松美苑	ゾーニング方法（新型コロナウイルス対応）	医療安全全部 感染対策室	感染管理 特定認定 看護師	嶋田由美子
令和元年度	6月10日	特別養護老人ホーム 松美苑	排泄介助における感染対策 麻疹・風疹・水痘・流行性耳下腺炎に罹患した患者の対応	看護部	感染管理 特定認定 看護師	嶋田由美子
	7月23日	大門園デイサービス センター	嘔吐物処理の基本	看護部	感染管理 特定認定 看護師	嶋田由美子
	10月16日	特別養護老人ホーム 福寿園	インフルエンザについて	看護部	感染管理 特定認定 看護師	嶋田由美子
	12月9日 12月16日	介護老人保健施設な ごみ苑 介護老人保健施設千 代野苑	インフルエンザ・ノロウイルスの感染 対策について	看護部	感染管理 特定認定 看護師	嶋田由美子
	12月23日	ケア科学センター 有松ステーション	感染症発症時の対応方法について	看護部	感染管理 特定認定 看護師	嶋田由美子
	1月28日	大門園デイサービス センター	嘔吐物処理の練習	看護部	感染管理 特定認定 看護師	嶋田由美子
平成30年度	平成30年度の実績なし					
平成29年度	平成29年度の実績なし					

学術研究記録

令和3年度 論文発表表

	部署	著者	表題名	雑誌名/学会誌	発行日
1	診療部 耳鼻咽喉科	塚谷才明、小林沙織、 金原寛子、山本美穂、 長原菜穂、酒井尚美、 中村さおり、小林孝行、 兼田美紗子、牧野桜子、 赤田巧子、岡部克彦、 小森 岳、高塚茂行	誤嚥性肺炎患者の中長期的生命予後と予後因子	日摂食嚥下リハ会誌 24 (3) 247-257 2020	
2	診療部 内科	高澤和也、上田典司	特集：検査値を読む2020, 9章 電解質、ビタミン、 無機質代謝検査 【鉄（総鉄結合能:TIBC、不飽和鉄結合能:UIBCを含む）】	臨床雑誌「内科」125巻4号 (2020年4月 増大号) p666-667, 2020, 南江堂	2020年4月1日発行
3	診療部 内科	上田典司、高澤和也	特集：検査値を読む2020, 9章 電解質、ビタミン、 無機質代謝検査 【トランスフェリン】	臨床雑誌「内科」125巻4号 (2020年4月 増大号) p668-669, 2020, 南江堂	2020年4月1日発行
4	診療部 内科	上田典司、高澤和也	特集：検査値を読む2020, 9章 電解質、ビタミン、 無機質代謝検査 【フェリチン】	臨床雑誌「内科」125巻4号 (2020年4月 増大号) p670, 2020, 南江堂	2020年4月1日発行

令和3年度 全国学会発表

	部署	発表者氏名	共同研究者	演題	学会名	発表日	開催場所
1	看護部 外来室	西本多加子	中畠かおる 岡本悦子 会津裕美子 (松任)	精神疾患の親を持つ子ども親の病気に関する意識 テキストマイニングを活用して (口演発表)	第46回日本精神科看護学術集会	6月12日・ 13日	WEB開催
2	医療安全部 感染対策室	嶋田由美子	近藤祐子 (県中) 鍛冶住 美 (金沢病院) 大井希美 佳 (能登総合) 小森幸子 (加賀医療) 江波麻貴 (浅 ノ川) 松浦ひとみ (済生 会) 野田洋子 (医科大)	療養型病院のCOVID-19クラスター対応 複数の感染管理認定看護師による長期介 入の実際と課題 (ポスター発表)	第9回日本感染管理ネットワーク学 会・学術集会	5月14日～ 6月13日	WEB開催
3	看護部 地域包括ケア病 棟	干場紀子	室田照美 高橋美穂 酒井尚美 橋本陽子	意思決定が難しい本人に代わり栄養手段 の選択を迫られた家族に対する支援 (示説発表)	日本エンドオブライフケア学会第4 回学術集会	9月18日・ 19日	WEB開催
4	看護部 外来室	高橋美穂	嶋田由美子	病棟での新型コロナウイルス感染患者発 生時対応時シミュレーション (口演発表)	第36回日本環境感染学会総会・学 術集会	9月19日・ 20日	名古屋国際会 議場
5	医療安全部 感染対策室	嶋田由美子	——	療養型病院のCOVID-19クラスター対応 (口演発表)	第36回日本環境感染学会総会・学 術集会	9月19日・ 20日	名古屋国際会 議場
6	看護部 外来室	中川純子	田中一範 作本秀樹	骨粗鬆症マネージャーによる外来患者の 骨粗鬆症治療継続への活動 (口演発表)	第23回日本骨粗鬆症学会	10月8日～ 11月30日	WEB開催
7	看護部 地域包括ケア病 棟	岡本智恵	酒井尚美 西田真琴 渡辺愛 車谷美穂 山本瑞希 松嶋由希子 橋本陽子	密な看護チーム前進 ～口腔ケアのタス クシェア～ (示説発表)	第59回全国自治体病院学会	11月4日・ 5日	奈良コンベン ションセン ター
8	看護部 血液浄化セン ター	川島和代	高澤和也 吉峯晴菜 太田愛子 安田理恵 中田みのり 平松洋子 竹腰博美 米田行成 大瀧洋子 渡邊貴之	腎臓リハビリ導入により行動変容した患 者の一例	第12回日本腎臓リハビリテーショ ン学会・学術集会	3月26日・ 27日	岡山コンベン ションセン ター
9	医療技術部 リハビリテー ション室	渡邊貴之	黒本明日香 浦山 博 川島和代 竹腰博美 大瀧洋子 高澤和也	透析中の運動 (WEB配信)	第12回日本腎臓リハビリテーショ ン学会・学術集会	3月26日・ 27日	岡山コンベン ションセン ター

研究会等発表

	部署	発表者氏名	共同研究者	演題	研究会等名	発表日	開催場所
1	医療技術部 栄養管理室	川崎明恵	酒井尚美 西田真琴 大塚かずみ 稲林貴子 杉本尚樹 石井要 松本 薫 嶋田由美子 西谷久美子 藤田 毅 高澤和也 (松任)	長期中心静脈栄養で大球性貧血を呈した セレン欠乏症の一例	石川NST研究会	3月12日	WEB
2	医療技術部 薬剤室	長田浩之	—	公立つるぎ病院での退院支援の現状	第34回中小病院薬剤師研修会	3月6日	WEB

座長・司会・シンポジスト

	部署名	氏 名	学会名	開催日	開催場所
1	医療安全部 感染対策室	嶋田由美子	シンポジスト	11月5日	岐阜県 都ホテル 岐阜長良川

令和3年度 病院年報

編集 公立つるぎ病院総務部・教育研修部
発行 病院長 谷 卓
印刷 ヨシダ印刷株式会社
発行日 令和5年3月