

# 病 院 年 報

令和 6 年度



公立つるぎ病院

## 白山石川医療企業団基本理念

私たちは、みなさまの健康な生活を支えるために

- 期待にこたえられる良質な医療・介護に努めます
- 安心・安全で信頼される医療に努めます
- 切れ目のない包括的なケアに努めます

平成27年4月1日改定

## 公立つるぎ病院基本方針

私たちは、地域の中核病院として

- 思いやりと真心の医療・介護に努めます
- 公平でみなさま中心の医療・介護を実践します
- 常に研鑽し医療水準の向上に努めます
- 和をもってチーム医療を心がけます
- みなさまの権利と尊厳を大切にします

平成27年10月1日改定

## 患者さんの権利・人権尊重

- 安全で最善の医療を公平・平等に受けられます
- 医療の十分な説明を受け自己選択ができます
- 診療について意見を述べるができます
- セカンドオピニオンを求めることができます
- 信条、尊厳が尊重されます
- 個人情報保護されます

平成27年10月1日改定

## 患者さんにご家族へのお願い

患者さんに適切な診療を安全に受けて頂くため、次のことを十分ご理解いただき、ご協力お願い申し上げます。

- 患者さんご自身の健康に関する情報をできる限り正確にお伝えください
- 医療に関する説明を受けてもよく理解できない場合は、納得できるまでお聞きください
- 診療を受けていて不安を感じたり、心配なことがあればお知らせください
- 療養上必要なルールや注意事項をお守りください
- 他の患者さんの迷惑になる行為は控えてください
- 研修医や医学生・看護学生などの研修にご理解をお願いします

平成22年9月1日制定



# 目次

## 企業団理念・病院基本方針・人権尊重

### はじめに

ごあいさつ.....	1
------------	---

### 病院の沿革

病院の沿革.....	3
------------	---

### 病院の概要

病院の概要.....	5
指定病院等の状況.....	5
施設の概要.....	6
設備の概要.....	6

### 組織構成図

組織構成図.....	7
------------	---

### 職員の状況

職員の状況.....	9
------------	---

### 患者統計

診療科別入院患者数.....	11
診療科別平均在院日数.....	11
診療科別外来患者数.....	12
診療科別平均外来患者通院回数.....	12
診療科別時間外・休日受付患者数および救急車搬送患者数.....	13
診療科別時間外・休日受付入院患者数.....	13
紹介患者数.....	14
紹介地域別患者数.....	14
逆紹介患者数.....	15
逆紹介地域別患者数.....	15
地域別入院患者数.....	16
地域別外来患者数.....	16

### 退院患者統計

退院患者医療行為概要年推移.....	17
--------------------	----

### 退院患者数に関する資料

科別・性別退院患者数（実数）.....	19
年齢別・性別退院患者数、死亡数（実数）.....	20
科別・在院期間別・性別退院患者数（実数）.....	21
科別・地域別退院患者数（実数）.....	22
地域別・年齢別退院患者数（実数）.....	23

### 疾病に関する資料

疾病分類別・性別退院患者数（実数）および死亡数.....	25
科別疾病上位順.....	26

### 悪性新生物に関する資料

悪性新生物患者の部位別・性別患者数（実数）.....	29
悪性新生物患者の部位別・性別退院患者数、死亡数（実数）.....	30

院内がん登録部位別登録件数	31
院内がん登録（令和6年度）主要5部位治療前ステージと治療後ステージ	32
生活習慣病に関する資料	
生活習慣病患者：悪性新生物の集計（疾病分類別・年齢別）	33
生活習慣病患者：悪性新生物の集計（疾病分類別・地域別）	34
生活習慣病患者：糖尿病の集計（疾病分類別・年齢別）	35
生活習慣病患者：糖尿病の集計（疾病分類別・地域別）	35
生活習慣病患者：脂質異常症の集計（疾病分類別・年齢別）	35
生活習慣病患者：脂質異常症の集計（疾病分類別・地域別）	35
生活習慣病患者：高血圧の集計（疾病分類別・年齢別）	35
生活習慣病患者：高血圧の集計（疾病分類別・地域別）	35
生活習慣病患者：心疾患の集計（疾病分類別・年齢別）	36
生活習慣病患者：心疾患の集計（疾病分類別・地域別）	36
生活習慣病患者：脳血管障害の集計（疾病分類別・年齢別）	36
生活習慣病患者：脳血管障害の集計（疾病分類別・地域別）	36
手術および処置に関する資料	
手術室における手術および処置件数	37
手術室における手術および処置の分類別件数	38
特徴ある手術実績	39
死亡に関する資料	
科別・月別・性別・死亡患者数（実数）	41
その他の資料	
入院診療録の管理数	43
年間入院回数別患者数（実退院数で計算）	43
内視鏡検査統計・血液浄化センター統計	
内視鏡検査数	45
血液浄化センター統計	46
訪問診療・巡回診療統計	
訪問診療統計	47
巡回診療統計	47
看護部統計	
認知症看護相談件数	49
糖尿病指導件数	49
医療技術部統計	
検査室	51
放射線室	53
リハビリテーション室	54
薬剤室	57
栄養管理室	58
健康管理部統計	
人間ドック・健康診断稼働状況	59
チーム医療統計	
チーム医療	61

## 医療相談業務統計

医療福祉相談業務状況	63
相談支援室における相談件数	64
感染対策相談件数	65

## クリニカルパス統計

クリニカルパス運用状況	67
-------------	----

## 経営統計

経営分析比較表	69
過去5年間の収益的収支の推移	70

## 講師派遣

令和6年度講師派遣依頼	71
-------------	----

## 学術研究記録

全国学会発表	73
研究会等発表	74
講演会・座長・司会・シンポジスト	75



は じ め に



## あ い さ つ



病院長 柿 木 嘉平太

令和6年度の病院年報をお届けいたします。日頃より、当院の医療活動にご理解とご協力を賜り、心より御礼申し上げます。

2025年は団塊の世代が75歳以上となる「地域医療構想」の目標年次であり、高齢化の進展や労働人口の減少に伴う医療ニーズの変化に対応するための体制整備がこれまで進められてきました。今後は、いわゆる「団塊ジュニア世代」が全員65歳以上となる2040年を見据えた「新たな地域医療構想」の検討が進められています。この構想では、①高齢者救急への対応、②在宅医療の体制づくり、③医療の質向上と人材確保、④地域に必要な医療提供体制の維持が、今後の医療体制の重要な方向性として示されています。

公立つるぎ病院では高齢者救急の増加に対応するため、2024年に地域包括医療病棟を開設いたしました。これにより、高齢者に対する急性期治療と並行して、早期からのリハビリテーションや栄養管理を行い、ADL（Activities of Daily Living :日常生活動作）の維持に努めています。また、退院支援や在宅・介護との連携を通じて、円滑な在宅復帰を実現しています。

訪問診療については1996年より提供しており、状態が悪化した際には地域包括ケア病棟で入院を受け入れています。在宅療養支援病院として、地域の診療所と連携し、在宅医療体制の充実にも取り組んでいます。

また、2025年以降は働き方改革の本格化と生産年齢人口の減少により、医療・介護分野での働き手不足が懸念されています。公立松任石川中央病院と公立つるぎ病院とで役割を分担し、効率的かつ持続可能な医療体制の構築を進めております。

へき地医療においては白山ろく診療所での外来診療に加え、オンライン診療や訪問診療を組み合わせることで、地域における医療提供体制の維持に努めています。さらに、今後の医療で重要な役割を果たす総合診療医の確保・育成を目指し、総合診療研修プログラムの整備にも取り組んでまいります。

今後とも地域医療の発展に貢献してまいりますので、引き続き皆様のご指導とご協力を賜りますよう、よろしくお願い申し上げます。

令和7年7月



# 病 院 の 沿 革

## 病 院 の 沿 革

### 昭和

- 15年 6月 ●保証責任石川県信用販売購買利用組合連合会により、旧能美郡根上町に開院した加賀病院の姉妹病院として、旧鶴来町に「加賀東病院」として開院



加賀東病院

- 18年12月 ●設置者が石川県農業会に変更となる  
 28年 8月 ●設置者が石川県厚生農業協同組合連合会に変更となる  
 31年 7月 ●鶴来地方国保団体連合会「鶴来病院」に改称  
 42年 4月 ●「鶴来総合病院」に改称  
 48年 4月 ●鶴来地方医療施設組合「公立鶴来総合病院」に改称  
 病床数：120床（一般100床、結核20床）  
 診療科：内科、小児科、外科、整形外科、産婦人科、眼科、耳鼻咽喉科、物療科



公立鶴来総合病院

- 52年 3月 ●へき地中核病院（現在：へき地医療拠点病院）の指定を受ける  
 8月 ●結核病棟20床を廃止する  
 52年 4月 ●新館増改築により一般病床数152床となる  
 石川県内の自治体病院ではいち早くRI装置を新規設置する  
 54年 7月 ●へき地巡回診療を開始  
 55年 7月 ●理学診療科、放射線科を開設  
 59年 3月 ●鶴来町外2町5村伝染病予防組合解散により旧病舎を継承する

- 62年 6月 ●CT棟増築（CT室、救急処置室、人工透析センター）を増設する

- 8月 ●放射線科にCT装置を新規設置する

- 63年 6月 ●眼科診察室及び2病棟ナースセンターを増築する

### 平成

- 2年 4月 ●人工透析装置10台で透析を開始する

- 7年 3月 ●公立鶴来総合病院整備審議会が「公立鶴来総合病院整備計画」を答申

- 7月 ●人工透析センター増設する（計12台）

- 9月 ●西3病棟を設置し3看護単位とする  
 IR装置を更新する

- 8年 3月 ●公立鶴来総合病院整備マスタープラン作成

- 9月 ●理学診療科をリハビリテーション科に変更

- 9年 4月 ●新病院建設準備室を設置

- 10月 ●公立鶴来総合病院移転新築事業認定

- 11月 ●公立鶴来総合病院移転新築工事着工

- 10年 1月 ●CT装置を更新する

- 3月 ●開設25周年記念誌「次代のいぶき」を発行する

新病院の開設及び療養型病床44床の設置が許可される

- 11年11月 ●公立鶴来総合病院移転新築工事完成

- 12年 2月 ●新病院使用許可

- 3月 ●「公立つるぎ病院」と改称し、石川郡鶴来町水戸町ノ1番地に開院

病床数：152床（一般108床、療養型病床群44床）

診療科：内科、呼吸器科、小児科、外科、胃腸科、整形外科、婦人科、眼科、耳鼻咽喉科、泌尿器科、脳神経外科、リハビリテーション科、放射線科、健診科、人工透析室

人工透析装置5台を増設する（計17台）



公立つるぎ病院（移転時）

9月 ●循環器科新設  
 13年4月 ●皮膚科新設  
 15年4月 ●へき地医療拠点病院の指定を受ける  
 8月 ●病床区分届出(一般108床、療養44床(うち介護病床10床))  
 17年1月 ●市町村合併に伴う鶴来地方医療施設組合の解散及び財産処分届出  
 2月 ●市町村合併(白山市誕生)に伴い、白山石川医療施設組合に加入  
 8月 ●院外処方せんを開始する  
 18年2月 ●日本医療機能評価機構より認定を受ける(Ver.4.0)  
 18年7月 ●病床種別を「一般病床99床」、「療養病床53床(うち介護病床10床)」に届出する  
 マンモグラフィ装置(PCM)を新規設置する  
 8月 ●回復期リハビリテーション病棟(4階リハビリ病棟21床)を開設する  
 19年6月 ●DPC準備病院となる  
 8月 ●回復期リハビリテーション病棟を5床増設(26床)し、介護病床を5床減(5床)とする  
 11月 ●CT装置(16列)を更新する  
 20年4月 ●公営企業法の全部適用により、「白山石川医療企業団公立つるぎ病院」に改称  
 吉野谷診療所及び中宮診療所並びに白峰診療所が当企業団に加わる  
 8月 ●回復期リハビリテーション病棟を30床、医療療養病床を23床とし、介護病床を廃止する  
 21年6月 ●IR装置を廃止し、内視鏡室を新規設置する  
 7月 ●リハビリテーション棟増築 工事着工  
 DPC対象病院となる  
 12月 ●吉野谷・中宮・白峰の各診療所にて電子カルテシステム導入  
 22年3月 ●リハビリテーション棟増築 工事完成  
 創立70周年記念事業が開催される  
 MRI装置(1.5T)を新規設置する  
 5月 ●通所リハビリテーション事業開始  
 電子カルテシステム稼働  
 11月 ●回復期リハビリテーション病棟を26床、医療療養病床を27床とする  
 23年3月 ●東日本大震災の被災地(宮城県石巻市)へ医療救護班を派遣  
 4月 ●総合的医療を担うための医師育成(医師再研修事業)を開始  
 5月 ●日本医療機能評価機構の認定(Ver.6.0更新)を受ける  
 被災地(宮城県石巻市)へ医療救護班を派遣(2回目)

10月 ●白峰診療所にて医薬分業を開始する  
 24年4月 ●国の在宅医療連携拠点事業の採択を受け、実施する  
 6月 ●石川県 多様な勤務形態導入促進事業に参加する  
 8月 ●石川県看護協会のワーク・ライフ・バランス推進ワークショップに参加する  
 25年2月 ●X線透視装置(FPD型)を更新する  
 26年2月 ●いしかわ診療情報共有ネットワークに参加する  
 7月 ●地域包括ケア病床(3階病棟内18床)を開設  
 10月 ●地域包括ケア病棟(5階病棟54床)を開設し、3階病棟内の地域包括ケア病床(18床)を一般病床とする  
 12月 ●外来改修工事着工  
 27年3月 ●外来改修工事完了  
 28年2月 ●日本医療機能評価機構の認定(3rdG: Ver1.0更新)を受ける  
 29年4月 ●白山市地域包括支援センター鶴来を開設  
 5月 ●CT装置(80列)を更新する  
 9月 ●ショートステイ棟増築工事着工  
 30年3月 ●ショートステイ棟増築工事完了  
 4月 ●ショートステイつるぎ事業開始

## 令和

2年1月 ●回復期リハビリ病棟を32床、医療療養病床を21床とする  
 骨密度測定装置(DEXA)を新規設置する  
 マンモグラフィ装置(FPD型)を更新する  
 4月 ●救急科を新設  
 7月 ●外来増築棟着工  
 10月 ●回復期リハビリ病棟を53床とし、医療療養病床の機能を院内の他病棟へ分散  
 外来増築棟完了  
 11月 ●回復期リハビリ病棟(53床)の病床区分を一般病床とし、療養病床を他の病棟へ機能移行  
 3年1月 ●新型コロナウイルス専用病床(1床)設置、新型コロナウイルスNEAR法検査開始  
 3月 ●創立80周年記念誌発行  
 4年2月 ●日本医療機能評価機構の認定(3rdG: Ver2.0更新)を受ける  
 4月 ●放射線科、麻酔科を新設  
 6年4月 ●腎高血圧内科を腎リウマチ内科に変更  
 心臓血管外科、口腔外科を新設  
 7月 ●地域包括医療病棟(3階病棟45床)を開設する  
 10月 ●DPC対象病院から退出する

# 病 院 の 概 要

## 病 院 の 概 要

病 院 名●公立つるぎ病院

所 在 地●石川県白山市鶴来水戸町ノ1番地

TEL 076-272-1250 (代表)

FAX 076-272-3144

開 設 者●白山石川医療企業団

構成団体●白山市、野々市市、川北町

診療科目●内科、呼吸器内科、循環器内科、消化器内科、  
(21科) 腎リウマチ内科、神経内科、小児科、  
外科・胃腸科、心臓血管外科、口腔外科、  
整形外科、脳神経外科、皮膚科、泌尿器科、  
婦人科、眼科、耳鼻咽喉科、  
リハビリテーション科、放射線科、麻酔科、  
救急科

病 床 数●152床 (一般病床)

3 階 (地域包括医療病棟) 45床

4 階 (回復期リハビリテーション病棟) 53床

5 階 (地域包括ケア病棟) 54床

(10:1 看護)

3 階 (地域包括医療病棟)

(13:1 看護)

4 階 (回復期リハビリテーション病棟)

5 階 (地域包括ケア病棟)

休 診 日●日曜日、土曜日、祝日、年末年始

ホームページアドレス●<http://www.tsurugihp.jp/>

メールアドレス●[info@tsurugihp.jp](mailto:info@tsurugihp.jp)

## 指定病院等の状況

- 石川県発熱患者等診療・検査医療機関指定 (令和2年10月)
- 日本医療機能評価機構 病院機能評価認定
- 保険医療機関
- 救急告示病院
- 労災保険指定医療機関
- 生活保護法指定医療機関
- 結核指定医療機関
- 身体障害者福祉法に基づく指定医療機関
- 指定自立支援医療機関 更正医療のみ (じん臓)
- 指定自立支援医療機関 (精神通院医療)
- 特定疾患治療研究指定医療機関
- 小児慢性特定疾患治療研究指定医療機関
- へき地医療拠点病院
- 被爆者一般疾病指定医療機関
- 臨床研修指定病院
- マンモグラフィ検診施設画像認定
- NST稼働施設認定
- 日本透析医学会専門医制度認定施設
- 日本整形外科学会専門医制度研修施設
- 地域包括医療・ケア認定施設 (令和6年12月)



公立つるぎ病院(令和5年)



## 施設の概要

### ■公立つるぎ病院（令和5年度末現在）

白山市鶴来水戸町ノ1番地  
敷地面積 11,031.27㎡  
建物延面積 4,259.30㎡（地上6階、地下1階）  
延べ床面積 11,634.45㎡  
駐車場（患者用） 166台収容

・給湯 中央式 貯湯槽	0.4㎡	2基
貯湯式電気湯沸器		35台
ガス湯沸器		6台

### 昇降機設備

・一般用ELV（本館）	積載量 1,000kg 15人乗	1基
・寝台用ELV（本館）	積載量 750kg 11人乗	1基
・配膳用ELV（本館）	積載量 750kg 11人乗	1基
・ダムウェーター（本館）	積載量 50kg	1基
・一般用ELV （通所リハビリテーションセンター）	積載量 1,000kg 15人乗	1基
・一般用ELV （ショートステイ）	積載量 750kg 11人乗	1基

## 設備の概要

### 電気設備

- ・契約電力 598kW（高圧6.6kV受電）
- ・非常用発電機 定格240kW、220V、60Hz  
（一般非常コンセント）
- ・非常用発電機 定格42.6kW、220V、60Hz  
（非常ELV・消火栓ポンプ）
- ・CVCF設備、UPS設備、自動火災警報設備、  
BSテレビ共聴設備、中央監視装置、院内PHS装置、  
PCナースコールシステム、院内LAN電子カルテシス  
テム、ITV監視装置有線放送、一般放送、非常放送

### 消防防災設備

屋内消火栓、スプリンクラー設備、防煙垂壁、  
防火シャッター、防煙スクリーン、防火用水、消火器、  
ガス漏れ検知器、自動火災報知設備

### 空調設備

#### ●熱源

・貫流蒸気ボイラー（1.5t/h）	2基
・吸収式冷温水発生器（100RT）	1基
・吸収式冷温水発生器（150RT）	1基

#### ●空調機

・床暖房設備 正面入口ロビー	78㎡
通所リハビリテーションセンター	120㎡
・ファンコイルユニット	179台
・空冷ヒートポンプエアコン	246台
・エアーハンドリングユニット	9台

### 給排水衛生設備

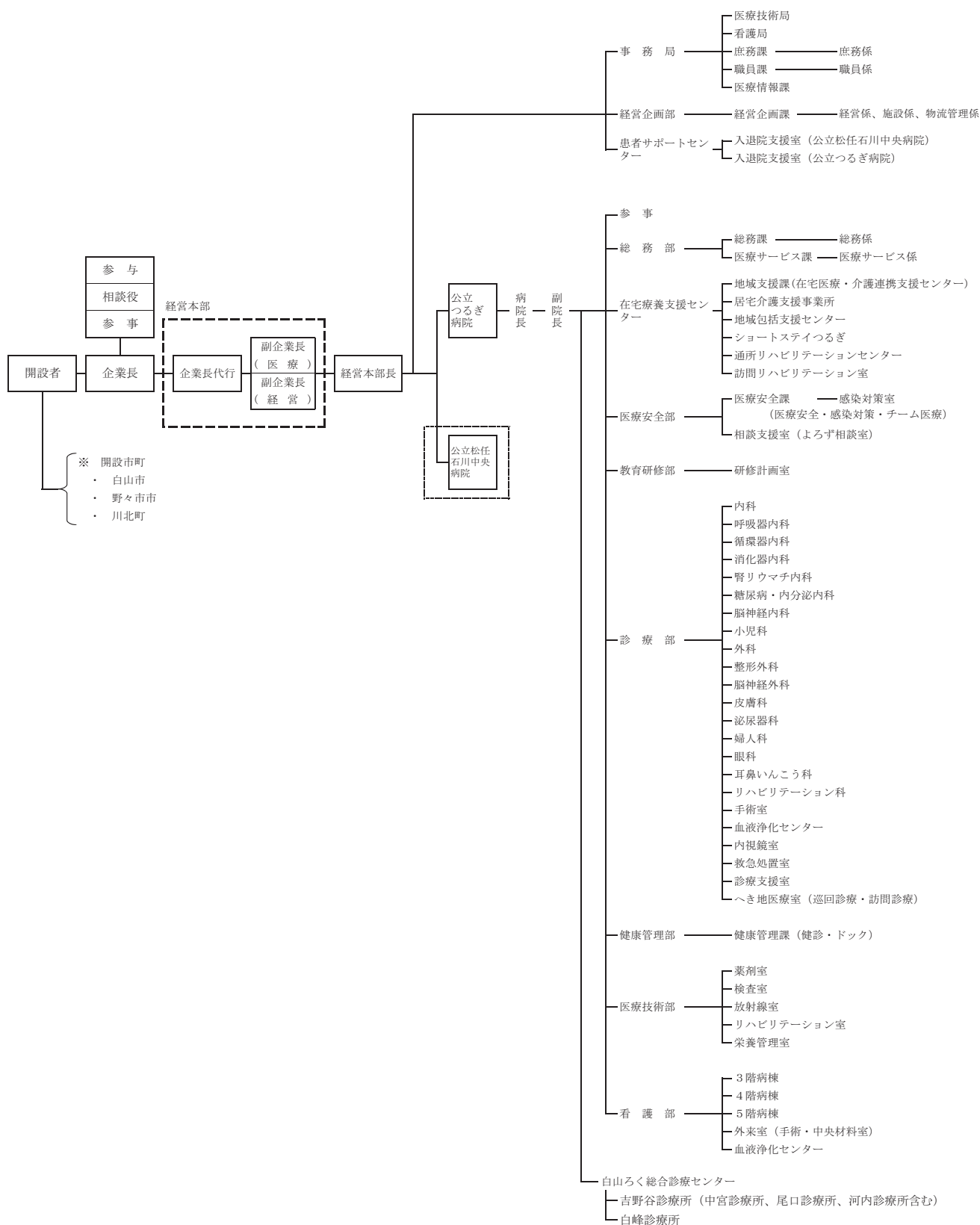
・給水 受水槽 上水	50㎡	1基
高置水槽 上水	12.8㎡	1基
受水槽 上水 （通所リハビリテーションセンター）	3㎡	1基



# 組織機構図

# 白山石川医療企業団（公立つるぎ病院及び診療所）組織機構図

令和6年4月1日現在





# 職 員 の 状 況

## 職員の状況

### 職員数の推移（各年度4月1日現在）

（単位：人）

年 度 職 種		令和6年度		令和5年度		令和4年度		令和3年度		令和2年度	
		正職員	会計年度 任用職員	正職員	会計年度 任用職員	正職員	会計年度 任用職員	正職員	会計年度 任用職員	正職員	会計年度 任用職員
医師		10	3	11	3	7	4	8	3	7	6
看護職員		110	21	113	22	116	21	115	21	114	26
内 訳	看護師	109	20	112	20	115	19	114	18	113	21
	助産師	－	－	－	－	－	－	－	－	－	－
	准看護師	1	1	1	2	1	2	1	3	1	5
医療技術職員		63	2	65	2	63	3	65	4	62	6
内 訳	臨床検査技師	6	－	7	－	7	－	7	－	7	－
	診療放射線技師	7	－	7	－	7	－	7	－	7	1
	理学療法士	20	1	21	1	21	1	21	1	19	2
	作業療法士	18	－	18	－	16	－	17	－	17	－
	言語聴覚士	3	－	3	－	3	－	3	－	3	－
	薬剤師	5	－	6	－	6	－	6	1	6	1
	管理栄養士	4	－	3	－	3	1	4	1	3	1
	視能訓練士	－	1	－	1	－	1	－	1	－	1
	歯科衛生士	－	－	－	－	－	－	－	－	－	－
事務職員		16	10	16	10	14	10	13	11	13	9
内 訳	事務員	12	8	13	8	11	8	10	9	10	7
	ソーシャルワーカー	4	－	3	－	3	－	3	－	3	－
	精神保健福祉士	－	－	－	－	－	－	－	－	－	－
	診療情報管理士	－	1	－	1	－	1	－	1	－	1
	臨床心理士	－	－	－	－	－	－	－	－	－	－
	臨床工学技士	－	1	－	1	－	1	－	1	－	1
	生活相談員	－	－	－	－	－	－	－	－	－	－
その他の職員		7	50	7	47	7	33	7	29	7	26
内 訳	調理員	－	－	－	－	－	－	－	－	－	－
	介護福祉士・看護補助者・介護職	7	48	7	45	7	31	7	27	7	23
	その他	－	2	－	2	－	2	－	2	－	3
総 計		206	86	212	84	207	71	208	68	203	73

助産師は、免許保持者で計上

### 正規職員平均年齢（令和6年4月1日現在）

職 種	平均年齢
医 師	51歳2ヶ月
看 護 師	40歳5ヶ月
医療技術員	35歳2ヶ月
事 務 員	46歳0ヶ月
その他の職員	40歳2ヶ月
全 体	39歳8ヶ月



# 患者統計

# 診療科別入院患者数

(単位：人)

		令和 6 年度		令和 5 年度		令和 4 年度		令和 3 年度		令和 2 年度	
		延患者数	1 日平均	延患者数	1 日平均	延患者数	1 日平均	延患者数	1 日平均	延患者数	1 日平均
内	科	25,167	69.0	23,431	64.0	23,469	64.3	25,630	70.2	27,728	76.0
外	科	1,009	2.8	1,085	3.0	792	2.2	3	0.0	1,399	3.8
整	形 外 科	14,175	38.8	12,504	34.2	11,678	32.0	12,356	33.9	13,805	37.8
泌	尿 器 科	344	0.9	859	2.3	355	1.0	24	0.1	568	1.6
眼	科	522	1.4	540	1.5	584	1.6	567	1.6	583	1.6
リ	ハ ビ リ 科	7,593	20.8	8,420	23.0	9,253	25.4	8,628	23.6	5,457	15.0
合	計	48,810	133.7	46,839	128.0	46,131	126.4	47,208	129.3	49,540	135.7

# 診療科別平均在院日数

(単位：日)

		令和 6 年度	令和 5 年度	令和 4 年度	令和 3 年度	令和 2 年度
内	科	32.2	37.3	41.6	40.7	47.2
外	科	46.6	36.5	23.3	15.0	35.9
整	形 外 科	41.5	42.6	41.6	44.3	41.8
泌	尿 器 科	5.0	4.9	8.7	76.0	27.6
眼	科	5.3	6.2	6.6	5.8	6.2
リ	ハ ビ リ 科	58.2	53.0	56.6	49.6	56.5
合	計	33.8	34.4	39.6	39.9	43.1

注：平均在院日数＝年間延患者数／ $\{(1/2) \times (\text{年間入院患者数} + \text{年間退院患者数})\}$



病棟スタッフステーション



診療科別外来患者数

(単位：人)

	令和6年度		令和5年度		令和4年度		令和3年度		令和2年度	
	延患者数	1日平均	延患者数	1日平均	延患者数	1日平均	延患者数	1日平均	延患者数	1日平均
内 科	19,461	80.1	24,909	102.5	24,992	102.8	24,691	102.0	24,835	102.2
小 児 科	2,707	11.1	3,048	12.5	2,691	11.1	2,307	9.5	1,953	8.0
外 科	517	2.1	688	2.8	692	2.8	663	2.7	1,186	4.9
整 形 外 科	11,987	49.3	11,658	48.0	11,533	47.5	11,505	47.5	11,516	47.4
脳 神 経 外 科	99	0.4	104	0.4	95	0.4	106	0.4	114	0.5
皮 膚 科	2,803	11.5	2,743	11.3	2,727	11.2	2,810	11.6	2,658	10.9
泌 尿 器 科	1,403	5.8	2,315	9.5	1,674	6.9	1,562	6.5	1,804	7.4
婦 人 科	233	1.0	197	0.8	221	0.9	224	0.9	204	0.8
眼 科	6,369	26.2	6,436	26.5	6,380	26.3	6,448	26.6	6,515	26.8
耳 鼻 咽 喉 科	637	2.6	708	2.9	657	2.7	565	2.3	580	2.4
リ ハ ビ リ 科	262	1.1	303	1.2	470	1.9	443	1.8	144	0.6
合 計	46,478	191.3	53,109	218.6	52,132	214.5	51,324	212.1	51,509	212.0

診療科別平均外来患者通院回数

(単位：回)

	令和6年度	令和5年度	令和4年度	令和3年度	令和2年度
内 科	7.1	8.4	8.5	10.3	11.4
小 児 科	1.8	1.8	1.6	1.9	2.1
外 科	9.4	5.5	5.5	5.9	6.8
整 形 外 科	18.7	18.4	15.6	15.8	13.1
脳 神 経 外 科	33.0	11.6	9.5	10.6	14.2
皮 膚 科	5.4	4.6	4.8	5.1	4.6
泌 尿 器 科	12.3	11.8	9.5	12.8	8.4
婦 人 科	4.3	7.9	6.0	7.0	7.2
眼 科	10.0	8.6	9.4	8.9	9.5
耳 鼻 咽 喉 科	3.5	3.6	3.8	3.3	3.8
リ ハ ビ リ 科	8.7	6.1	8.5	7.0	4.5
合 計	7.1	7.3	7.3	9.8	8.8

診療科別時間外・休日受付患者数および救急車搬送患者数

(単位：人)

	令和6年度合計			令和5年度合計			令和4年度合計			令和3年度合計		
	患者数	1日平均	構成比	患者数	1日平均	構成比	患者数	1日平均	構成比	患者数	1日平均	構成比
内 科	452	1.23	76.2%	391	1.07	73.1%	357	0.98	68.4%	283	0.78	66.1%
小 児 科	1	0.00	0.2%	0	0.00	0.0%	0	0.00	0.0%	0	0.00	0.0%
外 科	37	0.10	6.2%	53	0.14	9.9%	73	0.20	14.0%	49	0.13	11.4%
整 形 外 科	81	0.22	13.7%	51	0.14	9.5%	66	0.18	12.6%	68	0.19	15.9%
脳 神 経 外 科	0	0.00	0.0%	0	0.00	0.0%	0	0.00	0.0%	0	0.00	0.0%
皮 膚 科	0	0.00	0.0%	0	0.00	0.0%	0	0.00	0.0%	0	0.00	0.0%
泌 尿 器 科	11	0.03	1.9%	18	0.05	3.4%	7	0.02	1.3%	6	0.02	1.4%
婦 人 科	0	0.00	0.0%	0	0.00	0.0%	0	0.00	0.0%	0	0.00	0.0%
眼 科	5	0.01	0.8%	5	0.01	0.9%	4	0.01	0.8%	8	0.02	1.9%
耳 鼻 咽 喉 科	0	0.00	0.0%	0	0.00	0.0%	0	0.00	0.0%	0	0.00	0.0%
リ ハ ビ リ 科	6	0.02	1.0%	17	0.05	3.2%	15	0.04	2.9%	14	0.04	3.3%
合 計	593	1.62	100.0%	535	1.46	100.0%	522	1.43	100.0%	428	1.17	100.0%
( 内 数 ) 救 急 車	353			293			233			273		

診療科別時間外・休日受付入院患者数（再掲）

(単位：人)

	令和6年度合計			令和5年度合計			令和4年度合計			令和3年度合計		
	患者数	1日平均	構成比	患者数	1日平均	構成比	患者数	1日平均	構成比	患者数	1日平均	構成比
内 科	32	0.09	55.2%	35	0.10	59.3%	22	0.06	50.0%	17	0.05	44.7%
小 児 科	0	0.00	0.0%	0	0.00	0.0%	0	0.00	0.0%	0	0.00	0.0%
外 科	1	0.00	1.7%	3	0.01	5.1%	5	0.01	11.4%	1	0.00	2.6%
整 形 外 科	25	0.07	43.1%	20	0.05	33.9%	15	0.04	34.1%	18	0.05	47.4%
脳 神 経 外 科	0	0.00	0.0%	0	0.00	0.0%	0	0.00	0.0%	0	0.00	0.0%
皮 膚 科	0	0.00	0.0%	0	0.00	0.0%	0	0.00	0.0%	0	0.00	0.0%
泌 尿 器 科	0	0.00	0.0%	0	0.00	0.0%	0	0.00	0.0%	0	0.00	0.0%
婦 人 科	0	0.00	0.0%	0	0.00	0.0%	0	0.00	0.0%	0	0.00	0.0%
眼 科	0	0.00	0.0%	0	0.00	0.0%	0	0.00	0.0%	0	0.00	0.0%
耳 鼻 咽 喉 科	0	0.00	0.0%	0	0.00	0.0%	0	0.00	0.0%	0	0.00	0.0%
リ ハ ビ リ 科	0	0.00	0.0%	1	0.00	1.7%	2	0.01	4.5%	2	0.01	5.3%
合 計	58	0.16	100.0%	59	0.16	100.0%	44	0.12	100.0%	38	0.10	100.0%

## 紹介患者数

(単位：人)

	令和6年度			令和5年度			令和4年度			令和3年度		
	全 体	入 院	外 来	全 体	入 院	外 来	全 体	入 院	外 来	全 体	入 院	外 来
内 科	476	191	285	468	167	301	378	168	210	352	145	207
小 児 科	10	－	10	14	0	14	14	0	14	8	－	8
外 科	21	4	17	25	8	17	30	11	19	6	1	5
整 形 外 科	179	106	73	157	82	75	163	93	70	150	82	68
皮 膚 科	28	1	27	22	0	22	27	－	27	13	－	13
泌 尿 器 科	27	3	24	31	7	24	21	4	17	22	－	22
婦 人 科	1	－	1	0	0	0	－	－	0	1	－	1
眼 科	51	－	51	45	0	45	35	－	35	33	－	33
耳 鼻 咽 喉 科	9	1	8	7	0	7	9	－	9	5	－	5
脳 神 経 内 科	－	－	0	8	0	8	5	－	5	1	－	1
リハビリテーション科	17	13	4	32	24	8	25	19	6	29	21	8
合 計	819	319	500	809	288	521	707	295	412	620	249	371

## 紹介地域別患者数

(単位：人)

	令和6年度	令和5年度	令和4年度	令和3年度
白 山 市	334	340	278	243
野 々 市 市	102	84	75	105
川 北 町	4	0	2	3
能 美 市	40	44	32	28
小 松 市	17	24	20	15
金 沢 市	282	264	277	202
県 内	22	41	14	10
県 外	18	12	9	14
合 計	819	809	707	620

### 再掲

金 沢 大 学	101	101	78	56
金 沢 医 科 大 学	5	5	7	3

## 逆紹介患者数

(単位：人)

	令和6年度			令和5年度			令和4年度			令和3年度		
	全 体	入 院	外 来	全 体	入 院	外 来	全 体	入 院	外 来	全 体	入 院	外 来
内 科	614	395	219	483	273	210	450	282	168	448	261	187
小 児 科	29	0	29	20	1	19	20	0	20	19	0	19
外 科	20	14	6	20	13	7	12	10	2	6	2	4
整 形 外 科	233	144	89	181	111	70	160	81	79	155	87	68
皮 膚 科	35	5	30	31	2	29	27	27	0	32	2	30
泌 尿 器 科	78	4	74	48	11	37	22	17	5	15	5	10
婦 人 科	0	0	0	0	0	0	0	0	0	1	0	1
眼 科	32	4	28	29	0	29	26	26	0	33	1	32
耳 鼻 咽 喉 科	1	0	1	11	0	11	1	0	1	5	0	5
脳 神 経 内 科	0	0	0	0	0	0	0	0	0	3	0	3
リハビリテーション科	100	92	8	107	99	8	113	103	10	110	103	7
合 計	1,142	658	484	930	510	420	831	546	285	827	461	366

## 逆紹介地域別患者数

(単位：人)

	令和6年度	令和5年度	令和4年度	令和3年度
白 山 市	385	287	308	304
野 々 市 市	212	156	124	140
川 北 町	5	7	4	8
能 美 市	39	39	33	37
小 松 市	14	17	18	8
金 沢 市	420	365	318	307
県 内	47	38	15	11
県 外	20	21	11	12
合 計	1,142	930	831	827

## 再掲

金 沢 大 学	118	111	75	91
金 沢 医 科 大 学	12	11	8	4

地域別入院患者数（経年）

（単位：人）

	令和 6 年度		令和 5 年度		令和 4 年度		令和 3 年度	
	延患者数	構成比	延患者数	構成比	延患者数	構成比	延患者数	構成比
白 山 市	38,977	79.9%	38,719	82.7%	38,797	84.1%	40,342	85.5%
野 々 市 市	2,175	4.5%	2,304	4.9%	2,188	4.7%	1,846	3.9%
川 北 町	1,032	2.1%	1,021	2.2%	1,455	3.2%	971	2.1%
金 沢 市	2,252	4.6%	816	1.7%	1,673	3.6%	1,637	3.5%
小 松 市	192	0.4%	158	0.3%	157	0.3%	234	0.5%
能 美 市	1,511	3.1%	1,347	2.9%	1,510	3.3%	1,596	3.4%
そ の 他	2,672	5.5%	2,475	5.3%	354	0.8%	582	1.2%
合 計	48,811	100.0%	46,840	100.0%	46,134	100.0%	47,208	100.0%

地域別外来患者数（経年）

（単位：人）

	令和 6 年度		令和 5 年度		令和 4 年度		令和 3 年度	
	延患者数	構成比	延患者数	構成比	延患者数	構成比	延患者数	構成比
白 山 市	45,438	88.8%	47,623	89.5%	47,066	89.9%	45,878	89.1%
野 々 市 市	708	1.4%	706	1.3%	759	1.4%	756	1.5%
川 北 町	688	1.3%	733	1.4%	749	1.4%	697	1.4%
金 沢 市	1,188	2.3%	1,284	2.4%	1,261	2.4%	1,424	2.8%
小 松 市	173	0.3%	148	0.3%	161	0.3%	238	0.5%
能 美 市	1,712	3.3%	1,722	3.2%	1,796	3.4%	1,868	3.6%
そ の 他	1,254	2.5%	972	1.8%	589	1.1%	658	1.3%
合 計	51,161	100.0%	53,188	100.0%	52,381	100.0%	51,519	100.0%

# 退院患者統計

注1) 実数は最終退院科で集計、総数は転科も退院数に計上

注2) 疾病分類は、厚生労働省大臣官房統計情報部編『疾病、傷害および死因の統計分類提要』ICD-10準拠を使用

注3) 確定診断名が複数ある場合は、主病名で集計  
(「生活習慣病に関する資料」を除く)

退院患者医療行為概要 年推移（令和2年度～令和6年度）

項 目	令和6年度	令和5年度	令和4年度	令和3年度	令和2年度
病床数	152	152	152	152	152
退院患者数…実数	1,451	1,450	1,229	1,191	1,354
退院患者数…総数	1,485	1,502	1,259	1,216	1,387
一日平均在院患者数	133.7	128.3	126.4	129.3	135.7
病床利用率	88.0%	84.4%	83.2%	85.1%	89.3%
病床回転率（月平均）（急性期一般病棟のみ）	1.24	1.44	1.16	1.03	1.13
平均在院日数（実数）（急性期一般病棟のみ）	18.8	14.6	16.7	19.8	18.0
死亡患者数	98	116	84	108	108
死亡…48時間以内	8	8	6	8	9
死亡…その他	90	108	78	100	99
院内死亡率…粗率	6.8%	8.0%	6.8%	9.0%	7.9%
院内死亡率…精率	6.2%	7.4%	6.3%	8.3%	7.3%
剖検数	0	0	0	0	0
剖検率	0.0%	0.0%	0.0%	0.0%	0.0%
対診数	1,110	1,023	898	634	714
対診率	76.5%	70.6%	73.0%	53.2%	52.7%
中央手術室における手術および処置件数	381	429	315	307	318





## 退院患者数に関する資料

科別・性別 退院患者数（実数）

令和6年4月～令和7年3月

	退院患者数					
	合計	男	女	延日数	平均在院日数	比率
内 科	805	391	414	25,912	32.2	55.5%
外 科	25	13	12	1,166	46.6	1.7%
整 形 外 科	320	106	214	13,271	41.5	22.1%
泌 尿 器 科	68	60	8	343	5.0	4.7%
眼 科	98	35	63	522	5.3	6.8%
リ ハ ビ リ 科	135	46	89	7,859	58.2	9.3%
合 計	1,451	651	800	49,073	33.8	100.0%

前年		
合計	平均在院日数	比率
736	37.3	50.8%
25	36.5	1.7%
286	42.6	19.7%
165	4.9	11.4%
87	6.2	6.0%
151	53.0	10.4%
1,450	34.4	100.0%

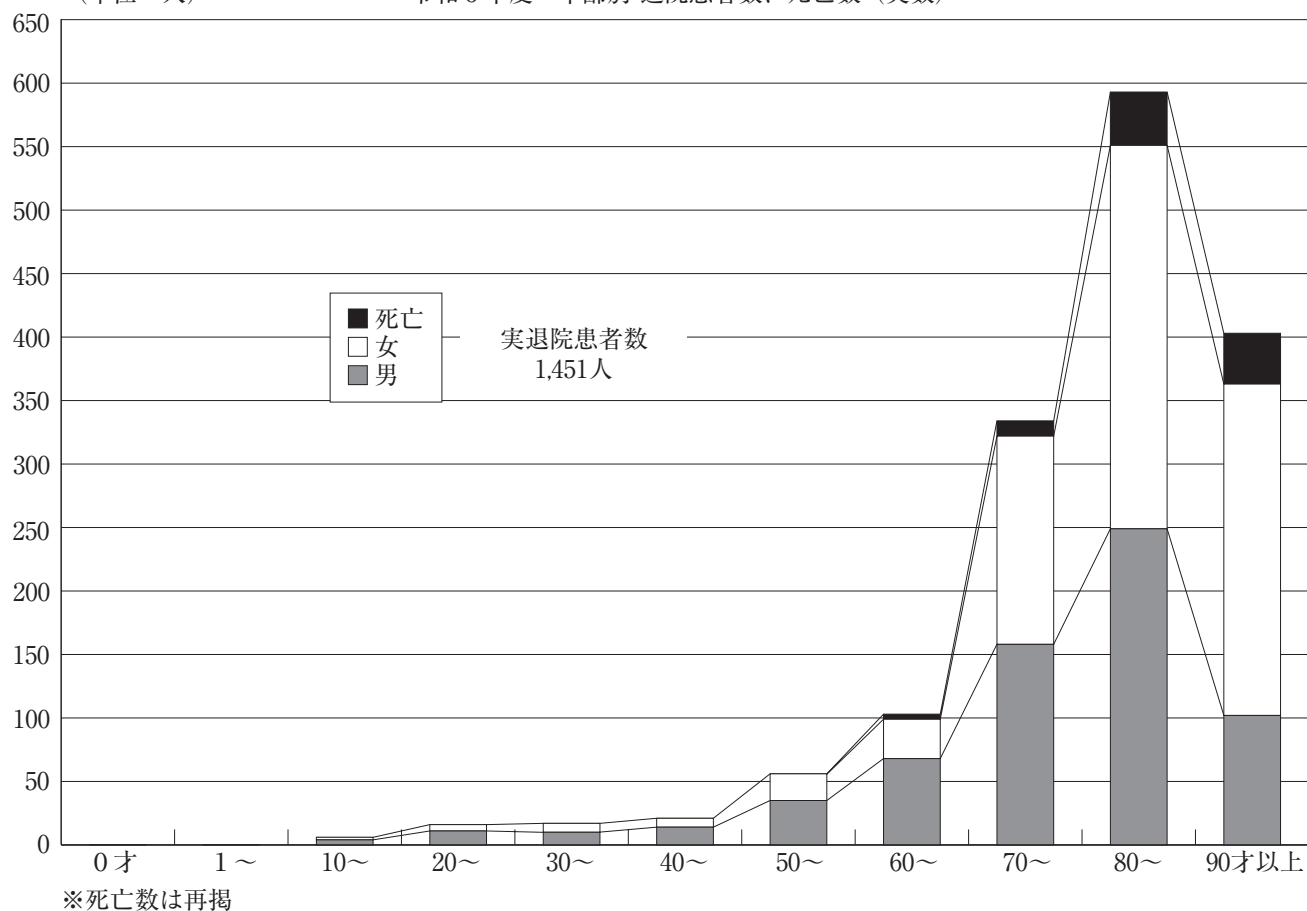
年齢別・性別 退院患者数、死亡数（実数）

令和5年4月～令和6年3月

年 齢	退 院 数				死 亡 数			
	合計	構成比	男	女	合計	男	女	死亡／退院数
0才	0	0.0%	－	－	0	－	－	0.0%
1～9	0	0.0%	－	－	0	－	－	0.0%
10～19	6	0.4%	4	2	0	－	－	0.0%
20～29	16	1.1%	11	5	0	－	－	0.0%
30～39	17	1.2%	10	7	0	－	－	0.0%
40～49	21	1.4%	14	7	0	－	－	0.0%
50～59	56	3.9%	35	21	0	－	－	0.0%
60～69	99	6.8%	68	31	4	4	－	4.0%
70～79	322	22.2%	158	164	12	8	4	3.7%
80～89	551	38.0%	249	302	42	24	18	7.6%
90才以上	363	25.0%	102	261	40	17	23	11.0%
合 計	1,451	100.0%	651	800	98	53	45	6.8%

（単位：人）

令和6年度 年齢別 退院患者数、死亡数（実数）



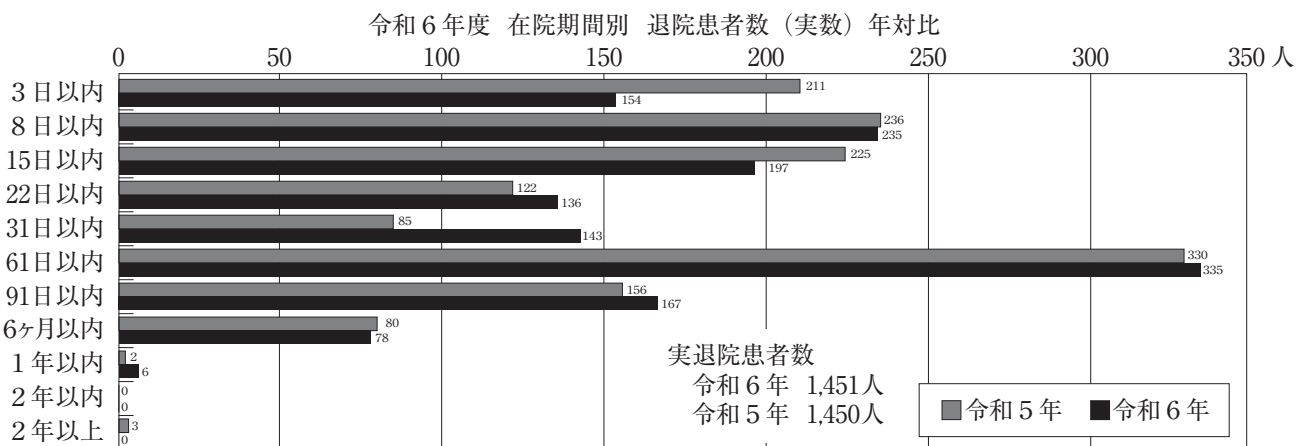
科別・在院期間別・性別 退院患者数（実数）

令和6年4月～令和7年3月

		1～ 3日	4～ 8日	9～ 15日	16～ 22日	23～ 31日	32～ 61日	62～ 91日	3月～ 6月	6月～ 1年	1年～ 2年	2年 以上	小 計	合 計
内 科	男	30	58	68	46	51	84	36	15	3	－	－	391	805
	女	33	54	61	53	47	109	38	18	1	－	－	414	
外 科	男	1	1	2	－	1	6	－	2	－	－	－	13	25
	女	－	1	1	1	－	7	2	－	－	－	－	12	
整 形 外 科	男	16	15	13	14	10	22	12	3	1	－	－	106	320
	女	18	14	21	14	20	62	42	22	1	－	－	214	
泌 尿 器 科	男	36	15	7	1	1	－	－	－	－	－	－	60	68
	女	1	4	3	－	－	－	－	－	－	－	－	8	
眼 科	男	6	20	9	－	－	－	－	－	－	－	－	35	98
	女	4	48	11	－	－	－	－	－	－	－	－	63	
リ ハ ビ リ 科	男	5	2	－	1	4	13	13	8	－	－	－	46	135
	女	4	3	1	6	9	32	24	10	－	－	－	89	
合 計		154	235	197	136	143	335	167	78	6	0	0		1,451
構 成 比		10.6%	16.2%	13.6%	9.4%	9.9%	23.1%	11.5%	5.4%	0.4%	0.0%	0.0%		

前年度

合 計		211	236	225	122	85	330	156	80	2	－	3		1,450
構 成 比		14.6%	16.3%	15.5%	8.4%	5.9%	22.8%	10.8%	5.5%	0.1%	0.0%	0.2%		



科別・地域別 退院患者数（実数）

令和6年4月～令和7年3月

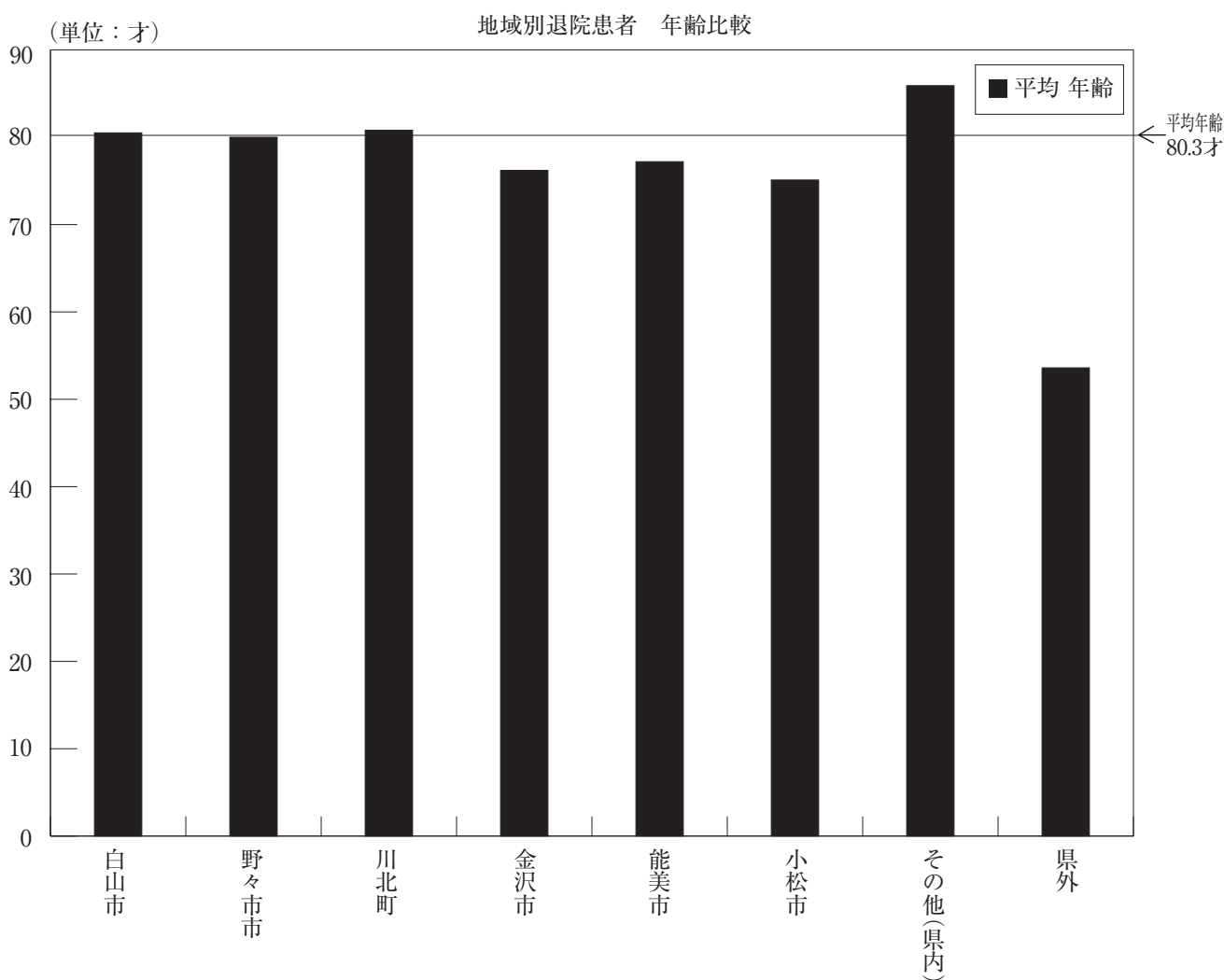
地 域	構成団体				構成外						総計
	白山市	野々市市	川北町	合計	金沢市	能美市	小松市	そ の （ 県 内 ） 他	県外	合計	
内 科	667	21	24	712	18	20	4	46	5	93	805
外 科	17	1	2	20	1	－	－	4	－	5	25
整 形 外 科	255	13	7	275	15	11	2	11	6	45	320
泌 尿 器 科	51	4	2	57	6	2	－	2	1	11	68
眼 科	90	2	1	93	1	3	－	1	－	5	98
リ ハ ビ リ 科	101	13	2	116	10	4	1	4	－	19	135
合 計	1,181	54	38	1,273	51	40	7	68	12	178	1,451
構 成 比	81.4%	3.7%	2.6%	87.7%	3.5%	2.8%	0.5%	4.7%	0.8%	12.3%	

前年度	合 計	1,232	56	32	1,320	27	47	5	47	4	130	1,450
	構成比	85.0%	3.9%	2.2%	91.0%	1.9%	3.2%	0.3%	3.2%	0.3%	9.0%	

地域別・年齢別 退院患者数（実数）

令和6年4月～令和7年3月

地 域		合計	0才	1～9才	10～19才	20～29才	30～39才	40～49才	50～59才	60～69才	70～79才	80～89才	90才～	平均年齢
構成団体	白山市	1,181	－	－	3	10	12	17	44	81	266	467	281	80.5
	野々市市	54	－	－	1	－	1	－	1	5	16	14	16	80.0
	川北町	38	－	－	－	－	－	1	5	2	5	12	13	80.8
	合 計	1,273	0	0	4	10	13	18	50	88	287	493	310	80.5
構成外	金沢市	51	－	－	－	2	2	－	2	5	14	12	14	76.2
	能美市	40	－	－	1	1	1	3	1	－	6	15	12	77.2
	小松市	7	－	－	－	1	－	－	－	－	3	1	2	75.1
	その他(県内)	68	－	－	－	－	－	－	－	4	11	28	25	85.9
	県 外	12	－	－	1	2	1	－	3	2	1	2	－	53.6
	合 計	178	0	0	2	6	4	3	6	11	35	58	53	78.6
総 計		1,451	0	0	6	16	17	21	56	99	322	551	363	80.3



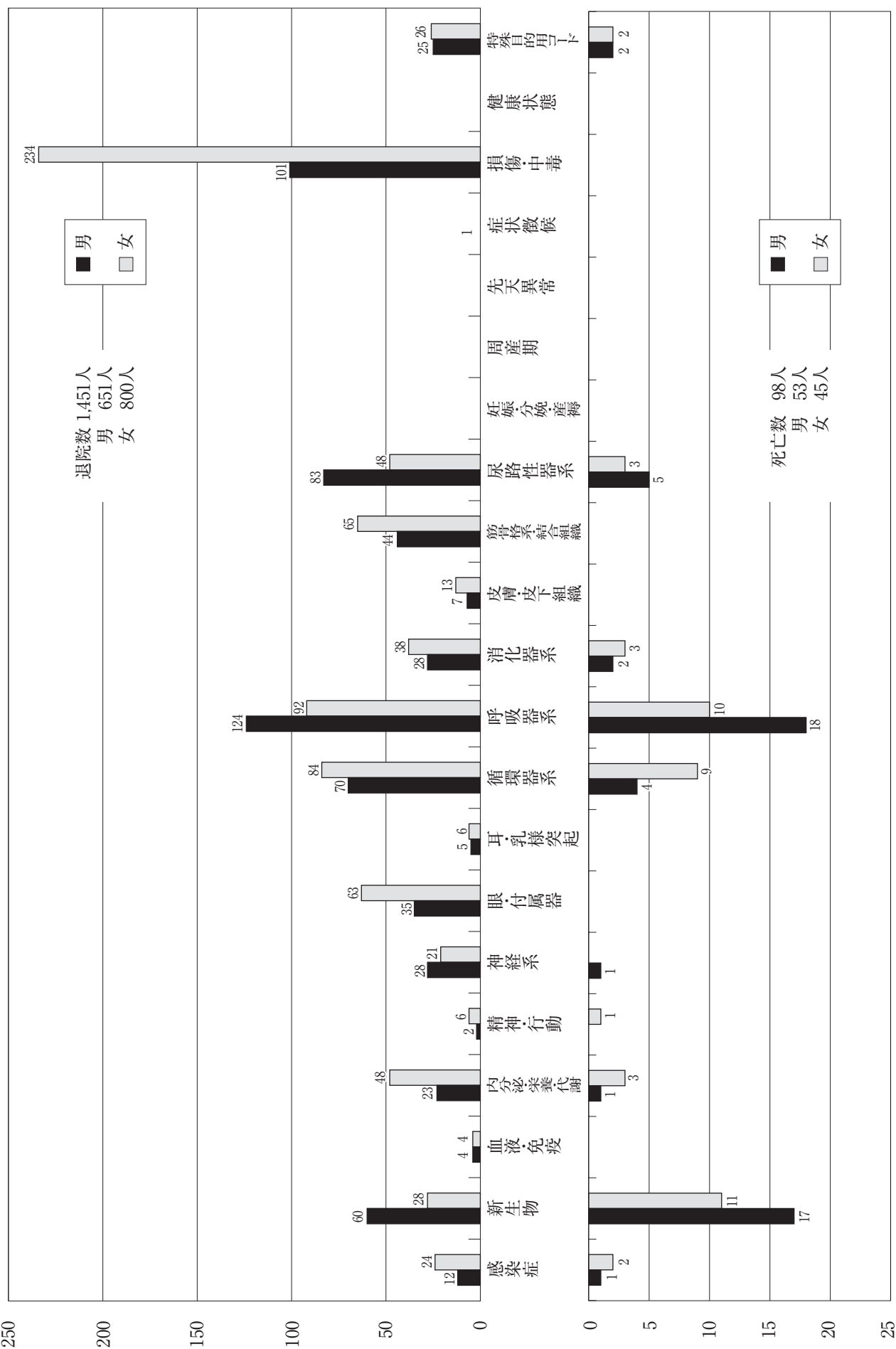


## 疾病に関する資料



疾病分類別・性別 退院患者数（実数）および死亡数

（単位：人）



# 科別 疾病上位順

注：転科退院も含む総数で集計。

## \*内科

令和6年4月～令和7年3月

順位	疾 病 名	人数	構成比	平均在院日数
1	固形物および液状物による肺臓炎	93	11%	39.1
2	肺炎、病原体不詳	73	9%	27.4
3	多発性表在損傷	50	6%	20.9
4	心不全	49	6%	33.8
5	尿路系のその他の障害	40	5%	30.8
6	脱水	28	3%	26.6
7	脳血管疾患の続発・後遺症	25	3%	19.0
8	慢性腎不全	21	3%	40.4
9	脳梗塞	16	2%	50.1
10	パーキンソン病	13	2%	31.8
	小計	408	50%	
	その他	409	50%	
	合 計	817	100%	

## \*外科

令和6年4月～令和7年3月

順位	疾 病 名	人数	構成比	平均在院日数
1	結腸の悪性新生物	4	14%	61.5
2	胃癌	3	11%	41.7
3	固形物および液状物による肺臓炎	3	11%	10.7
4	腸閉塞	2	7%	28.0
5	胸腔内臓器の損傷	2	7%	38.0
6	褥瘡性潰瘍	2	7%	55.5
7	食道癌	1	4%	52.0
8	直腸癌	1	4%	56.0
9	消化不良	1	4%	4.0
10	急性虫垂炎	1	4%	56.0
	小計	20	71%	
	その他	8	29%	
	合 計	28	100%	

## \*整形外科

令和6年4月～令和7年3月

順位	疾 病 名	人数	構成比	平均在院日数
1	腰椎および骨盤の骨折	50	15%	57.2
2	大腿骨骨折	43	13%	58.7
3	前腕の骨折	35	11%	15.1
4	肋骨、胸骨および胸椎骨折	23	7%	50.9
5	膝関節症	23	7%	56.7
6	肩および上腕の骨折	21	6%	27.0
7	下腿の骨折、足首を含む	19	6%	41.1
8	その他の脊椎傷害	17	5%	47.2
9	蜂巣炎	10	3%	17.6
10	股関節症	9	3%	69.9
	小計	250	76%	
	その他	80	24%	
	合 計	330	100%	

## 科別 疾病上位順

注：転科退院も含む総数で集計。

### \*泌尿器科

令和6年4月～令和7年3月

順位	疾 病 名	人数	構成比	平均在院日数
1	前立腺肥大症	17	24%	4.1
2	閉塞性尿路疾患および逆流性尿路疾患	13	18%	4.7
3	前立腺癌	12	17%	2.0
4	膀胱の悪性新生物	9	13%	9.7
5	腎結石および尿管結石	6	8%	6.3
6	その他の膀胱障害	4	6%	6.8
7	泌尿器の性状不詳または不明の新生物	2	3%	6.0
8	尿路系のその他の障害	2	3%	6.5
9	前立腺の炎症性疾患	2	3%	7.0
10	尿管腫瘍（悪性）	1	1%	2.0
	小計	68	96%	
	その他	3	4%	
	合 計	71	100%	

### \*眼科

令和6年4月～令和7年3月

順位	疾 病 名	人数	構成比	平均在院日数
1	老人性白内障	81	83%	5.4
2	その他の白内障	15	15%	5.3
3	結膜のその他の障害	2	2%	2.0
	小計	98	100%	
	合 計	98	100%	

### \*リハビリ科

令和6年4月～令和7年3月

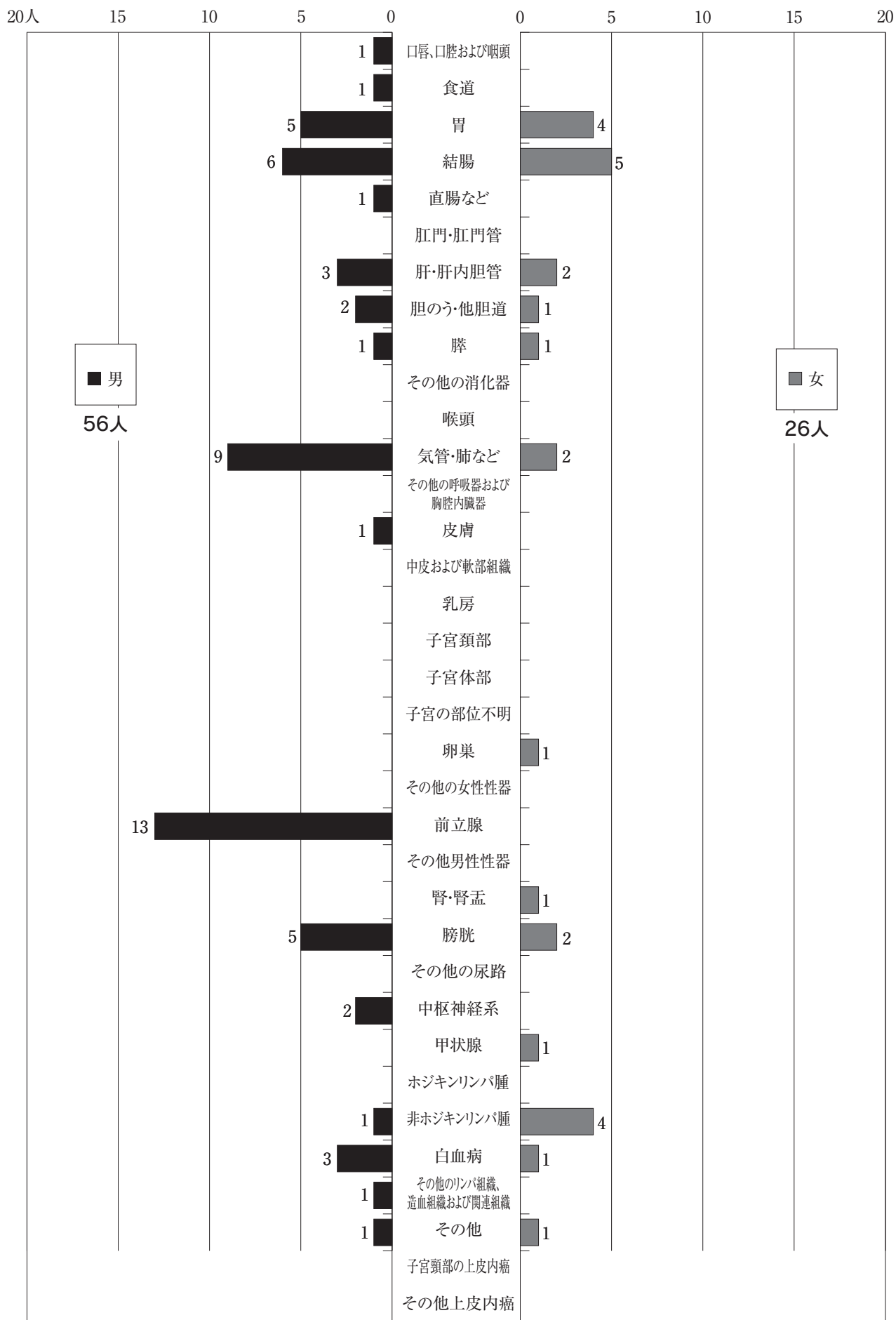
順位	疾 病 名	人数	構成比	平均在院日数
1	大腿骨骨折	45	32%	55.5
2	腰椎および骨盤の骨折	31	22%	56.0
3	脳梗塞	15	11%	76.9
4	肋骨、胸骨および胸椎骨折	13	9%	63.6
5	慢性腎不全	9	6%	3.9
6	脳内出血	3	2%	88.7
7	その他の脊髄疾患	2	1%	109.5
8	多部位の骨折	2	1%	121.0
9	脳のその他の障害	2	1%	106.5
10	多発性表在損傷	2	1%	67.5
	小計	124	88%	
	その他	17	12%	
	合 計	141	100%	



## 悪性新生物に関する資料

悪性新生物患者の部位別・性別 患者数(実数)

(実数合計81人)



## 悪性新生物患者の部位別・性別 退院患者数、死亡数（実数）

令和6年4月～令和7年3月

C 分類	部 位	退院数（実数）					死亡数					前年合計		
		合 計	男	女	構成比	平 均 在院日数	合 計	男	女	死亡数/ 退院数 (実数)	平 均 在院日数	退院数 (実数)	死亡数	死亡数/ 退院数 (実数)
0201	口唇、口腔および咽頭	1	1	-	1.2%	33.0	0	-	-	0.0%	-	1	-	0.0%
0202	食道	1	1	-	1.2%	52.0	0	-	-	0.0%	-	-	-	-
0203	胃	9	5	4	11.0%	32.8	1	1	-	11.1%	75.0	4	1	25.0%
0204	結腸	11	6	5	13.4%	44.3	4	4	-	36.4%	72.5	15	5	33.3%
0205	直腸S状結腸移行部および直腸	1	1	-	1.2%	56.0	0	-	-	0.0%	-	2	1	50.0%
0206	肛門および肛門管	0	-	-	0.0%	-	0	-	-	-	-	-	-	-
0207	肝および肝内胆管	5	3	2	6.1%	42.0	5	3	2	100.0%	42.0	4	4	100.0%
0208	胆のうおよびその他の胆道	3	2	1	3.7%	41.0	1	1	-	33.3%	34.0	1	-	0.0%
0209	膵	2	1	1	2.4%	11.0	1	-	1	50.0%	14.0	7	4	57.1%
0210	その他の消化器	0	-	-	0.0%	-	0	-	-	-	-	-	-	-
0211	喉頭	0	-	-	0.0%	-	0	-	-	-	-	-	-	-
0212	気管、気管支および肺	11	9	2	13.4%	38.5	7	6	1	63.6%	29.9	7	3	42.9%
0213	その他の呼吸器および胸腔内臓器	0	-	-	0.0%	-	0	-	-	-	-	-	-	-
0215	皮膚の悪性黒色腫	1	1	-	1.2%	62.0	0	-	-	0.0%	-	-	-	-
0217	中皮および軟部組織	0	-	-	0.0%	-	0	-	-	-	-	2	-	0.0%
0218	乳房	0	-	-	0.0%	-	0	-	-	-	-	3	2	66.7%
0219	子宮頸部	0	-	-	0.0%	-	0	-	-	-	-	-	-	-
0220	子宮体部	0	-	-	0.0%	-	0	-	-	-	-	-	-	-
0222	卵巣	1	-	1	1.2%	21.0	1	-	1	100.0%	21.0	-	-	-
0223	その他の女性性器	0	-	-	0.0%	-	0	-	-	-	-	-	-	-
0224	前立腺	13	13	-	15.9%	7.5	0	-	-	0.0%	-	16	1	6.3%
0225	その他の男性生殖器	0	-	-	0.0%	-	0	-	-	-	-	-	-	-
0226	腎および腎盂	1	-	1	1.2%	59.0	0	-	-	0.0%	-	3	1	33.3%
0227	膀胱	7	5	2	8.5%	10.3	0	-	-	0.0%	-	12	-	0.0%
0228	その他の尿路	0	-	-	0.0%	-	0	-	-	-	-	-	-	-
0230	中枢神経系	2	2	-	2.4%	36.0	0	-	-	0.0%	-	1	-	0.0%
0231	甲状腺	1	-	1	1.2%	155.0	1	-	1	100.0%	155.0	-	-	-
0232	ホジキンリンパ腫	0	-	-	0.0%	-	0	-	-	-	-	-	-	-
0233	非ホジキンリンパ腫	5	1	4	6.1%	45.0	3	-	3	60.0%	30.0	3	3	100.0%
0234	白血病	4	3	1	4.9%	60.3	2	1	1	50.0%	72.0	-	-	-
0235	その他のリンパ組織、造血組織および関連組織	1	1	-	1.2%	14.0	1	1	-	100.0%	14.0	-	-	-
0236	その他	2	1	1	2.4%	33.0	0	-	-	0.0%	-	-	-	-
小 計		82	56	26	100.0%	-	27	17	10	32.9%	-	81	25	30.9%
0237	子宮頸部の上皮内新生物	0	-	-	0.0%	-	0	-	-	-	-	0	0	-
0238	その他の上皮内新生物	0	-	-	0.0%	-	0	-	-	-	-	0	0	-
小 計		0	0	0	0.0%	-	0	0	0	-	-	0	0	-
合 計		82	56	26	100.0%	-	27	17	10	32.9%	-	81	25	30.9%

# 院内がん登録部位別登録件数

I C D - O 3		原発部位	令和 6 年度	令和 5 年度	令和 4 年度	令和 3 年度
C00 - C14		口唇・口腔・咽頭	2	1	1	1
C15		食道	2	3	2	-
C16		胃	12	7	9	7
C17		小腸	-	-	-	-
C18	C180	盲腸	2	1	1	-
	C181	虫垂	-	-	-	-
	C182	上行結腸	5	7	3	6
	C183	右結腸曲<肝弯曲>	-	1	-	-
	C184	横行結腸	2	3	2	3
	C185	左結腸曲<脾弯曲>	-	-	-	-
	C186	下行結腸	2	1	-	-
C187		S 状結腸	2	7	6	3
C19		直腸 S 状部	-	-	-	-
C20		直腸	4	8	4	6
C21		肛門管	-	-	-	-
C22		肝・肝内胆管	8	5	4	3
C23		胆のう	2	-	-	1
C24		肝外胆管、胆管、肝門部胆管、総胆管	1	1	1	-
C25		膵	8	8	-	4
C30,C31		鼻腔・副鼻腔	-	-	2	-
C32		喉頭	-	-	-	-
C34		気管支・肺	19	15	11	19
C37		胸腺	-	-	-	-
C38		胸膜	-	1	-	-
C40,C41		骨、関節及び関節軟骨	1	-	-	-
C42		骨髄、血液	5	2	1	1
C44		皮膚	4	8	2	3
C48,C49		後腹膜・その他の軟部組織	2	1	-	-
C50		乳房	3	6	4	2
C51		外陰	-	-	-	-
C53		子宮頸部	-	-	-	-
C54		子宮体部	-	-	-	-
C56		卵巣	1	-	-	-
C60		陰茎	-	-	1	-
C61		前立腺	14	14	12	8
C62		精巣	-	-	-	-
C63		陰囊	1	-	-	-
C64		腎（腎盂を除く）	3	2	-	-
C65		腎盂	-	-	1	-
C66		尿管	2	2	1	-
C67		膀胱	7	6	4	2
C68		尿道	-	-	-	-
C70 - C72,C75		脳・中枢神経系	3	1	-	2
C73		甲状腺	1	1	-	-
C74		副腎	-	-	-	-
C76		不明確な部位 - 頭部、顔面又は頸部	-	-	-	-
C77		リンパ節	-	1	2	1
C80		その他、部位不明	-	-	1	1
合 計			118	113	75	73

※院内がん登録とは、当院でがんの診断・治療を受けた全患者について、がんの診断、治療、予後に関する情報を登録する仕組み。

※悪性および上皮内新生物についてICD - O3（国際疾病分類腫瘍学第3.1版）を用いて分類する。



## 院内がん登録（令和6年度）主要5部位治療前ステージと治療後ステージ

### 【胃(C16)】 12件

	I	II	III	IV	不明	NA	切除なし	術前治療後
治療前	3	0	1	5	3	0		
術後病理学的	0	0	0	0	0	0	12	0

### 【大腸(C18～C20)】 13件

	0	I	II	III	IV	不明	NA	切除なし	術前治療後
治療前	0	0	5	3	3	2	0		
術後病理学的	0	0	0	0	0	0	0	13	0

### 【肝(C22)】 8件

	I	II	III	IV	不明	NA	切除なし	術前治療後
治療前	4	0	1	0	3	0		
術後病理学的	0	0	0	0	0	0	8	0

### 【肺(C34)】 19件

	0	I	II	III	IV	不明	NA	切除なし	術前治療後
治療前	0	4	2	1	9	3	0		
術後病理学的	0	0	0	0	0	0	0	19	0

### 【乳房(C50)】 3件

	0	I	II	III	IV	不明	NA	切除なし	術前治療後
治療前	0	1	1	0	0	1	0		
術後病理学的	0	0	0	0	0	0	0	3	0

※※UICC第8版に準拠し登録、集計

※治療前ステージ…UICCの取り決めに従い、診断時(初回治療前)のT・N・M各区分に相当するステージ

※術後病理学的ステージ…UICCの取り決めに従い、手術(初回治療)の病理学的所見によって導かれるpT・pN・pM各区分に相当するステージ

※NA(該当なし)…Ann Arbor分類

※切除なし…初回治療に緩和療法などを選択し手術を行わなかった症例、初回治療として当院で手術を行わず他院へ紹介となった症例

※術前治療後…手術前に腫瘍の縮小などを目的とした化学療法や放射線療法などを施行後、手術を施行した場合は術前治療後とする

## 生活習慣病に関する資料

悪性新生物  
糖 尿 病  
脂質異常症  
高 血 圧  
心 疾 患  
脳血管障害

(基礎数は診療録より上記の分野で一分野につき、1 個  
のみ集計した数)

生活習慣病患者：悪性新生物の集計（疾病分類別・年齢別）

令和6年4月～令和7年3月

	C 分 類	合 計	0～ 9才	10～ 19才	20～ 29才	30～ 39才	40～ 49才	50～ 59才	60～ 69才	70～ 79才	80～ 89才	90才～
0201	口唇、口腔・咽頭の悪性新生物	4	－	－	－	－	－	－	－	1	3	－
0202	食道の悪性新生物	6	－	－	－	－	－	－	1	2	3	－
0203	胃の悪性新生物	70	－	－	－	－	－	－	9	14	30	17
0204	結腸の悪性新生物	80	－	－	－	－	－	－	4	17	37	22
0205	直腸・S状結腸移行部の悪性新生物	18	－	－	－	－	－	1	1	5	9	2
0206	肛門・肛門管の悪性新生物	0	－	－	－	－	－	－	－	－	－	－
0207	肝・肝内胆管の悪性新生物	18	－	－	－	－	－	2	3	1	8	4
0208	胆のう・他の胆道の悪性新生物	10	－	－	－	－	－	－	1	3	5	1
0209	膵の悪性新生物	14	－	－	－	－	－	－	2	2	6	4
0210	その他の消化器の悪性新生物	0	－	－	－	－	－	－	－	－	－	－
0211	喉頭の悪性新生物	9	－	－	－	－	－	－	－	1	3	5
0212	気管、気管支・肺の悪性新生物	52	－	－	－	－	－	－	3	13	18	18
0213	他の呼吸器・胸腔内の悪性新生物	0	－	－	－	－	－	－	－	－	－	－
0214	骨・関節軟骨の悪性新生物	0	－	－	－	－	－	－	－	－	－	－
0215	皮膚の悪性黒色腫	2	－	－	－	－	－	－	－	－	－	2
0216	その他の皮膚の悪性新生物	0	－	－	－	－	－	－	－	－	－	－
0217	中皮・軟部組織の悪性新生物	1	－	－	－	－	－	－	－	－	1	－
0218	乳房の悪性新生物	10	－	－	－	－	－	－	1	5	4	－
0219	子宮頸部の悪性新生物	0	－	－	－	－	－	－	－	－	－	－
0220	子宮体部の悪性新生物	7	－	－	－	－	1	－	－	4	1	1
0221	子宮の部位不明の悪性新生物	0	－	－	－	－	－	－	－	－	－	－
0222	卵巣の悪性新生物	1	－	－	－	－	－	－	－	－	－	1
0223	その他の女性性器の悪性新生物	0	－	－	－	－	－	－	－	－	－	－
0224	前立線の悪性新生物	49	－	－	－	－	－	3	6	16	18	6
0225	その他の男性性器の悪性新生物	0	－	－	－	－	－	－	－	－	－	－
0226	腎・腎盂の悪性新生物	13	－	－	－	－	1	－	－	8	2	2
0227	膀胱の悪性新生物	29	－	－	－	－	－	－	－	6	11	12
0228	その他の尿路の悪性新生物	2	－	－	－	－	－	－	－	－	2	－
0229	眼・付属器の悪性新生物	0	－	－	－	－	－	－	－	－	－	－
0230	中枢神経系の悪性新生物	2	－	－	－	－	－	－	1	－	1	－
0231	甲状腺の悪性新生物	1	－	－	－	－	－	－	－	－	－	1
0232	ホジキン病	0	－	－	－	－	－	－	－	－	－	－
0233	非ホジキンリンパ腫	31	－	－	－	－	1	1	2	5	16	6
0234	白血病	5	－	－	－	－	－	－	－	－	5	－
0235	他のリンパ・造血組織等の悪性新生物	4	－	－	－	－	－	－	－	－	4	－
0236	その他の悪性新生物	4	－	－	－	－	－	－	－	1	1	2
0237	子宮頸部の上皮内癌	0	－	－	－	－	－	－	－	－	－	－
0238	その他の上皮内新生物	0	－	－	－	－	－	－	－	－	－	－
合 計		442	0	0	0	0	3	7	34	104	188	106
前 年 度 合 計		366	0	0	0	1	0	1	24	100	158	82

## 生活習慣病患者：悪性新生物の集計（疾病分類別・地域別）

令和6年4月～令和7年3月

	C 分 類	合計	白山市	野々市市	川北町	金沢市	能美市	小松市	その他 (県内)	県外
0201	口唇、口腔・咽頭の悪性新生物	4	3	－	－	－	－	－	1	－
0202	食道の悪性新生物	6	5	1	－	－	－	－	－	－
0203	胃の悪性新生物	70	50	5	2	8	2	－	3	－
0204	結腸の悪性新生物	80	75	1	1	1	2	－	－	－
0205	直腸・S状結腸移行部の悪性新生物	18	15	1	1	－	－	－	1	－
0206	肛門・肛門管の悪性新生物	0	－	－	－	－	－	－	－	－
0207	肝・肝内胆管の悪性新生物	18	13	－	2	1	－	－	2	－
0208	胆のう・他の胆道の悪性新生物	10	5	1	－	3	1	－	－	－
0209	膵の悪性新生物	14	11	1	1	－	－	－	1	－
0210	その他の消化器の悪性新生物	0	－	－	－	－	－	－	－	－
0211	喉頭の悪性新生物	9	4	－	－	－	1	－	4	－
0212	気管、気管支・肺の悪性新生物	52	45	2	－	－	3	－	2	－
0213	他の呼吸器・胸腔内の悪性新生物	0	－	－	－	－	－	－	－	－
0214	骨・関節軟骨の悪性新生物	0	－	－	－	－	－	－	－	－
0215	皮膚の悪性黒色腫	2	2	－	－	－	－	－	－	－
0216	その他の皮膚の悪性新生物	0	－	－	－	－	－	－	－	－
0217	中皮・軟部組織の悪性新生物	1	1	－	－	－	－	－	－	－
0218	乳房の悪性新生物	10	9	1	－	－	－	－	－	－
0219	子宮頸部の悪性新生物	0	－	－	－	－	－	－	－	－
0220	子宮体部の悪性新生物	7	7	－	－	－	－	－	－	－
0221	子宮の部位不明の悪性新生物	0	－	－	－	－	－	－	－	－
0222	卵巣の悪性新生物	1	1	－	－	－	－	－	－	－
0223	その他の女性性器の悪性新生物	0	－	－	－	－	－	－	－	－
0224	前立腺の悪性新生物	49	39	2	2	2	1	－	2	1
0225	その他の男性性器の悪性新生物	0	－	－	－	－	－	－	－	－
0226	腎・腎盂の悪性新生物	13	11	－	－	－	1	－	1	－
0227	膀胱の悪性新生物	29	27	－	1	1	－	－	－	－
0228	その他の尿路の悪性新生物	2	2	－	－	－	－	－	－	－
0229	眼・付属器の悪性新生物	0	－	－	－	－	－	－	－	－
0230	中枢神経系の悪性新生物	2	1	－	1	－	－	－	－	－
0231	甲状腺の悪性新生物	1	1	－	－	－	－	－	－	－
0232	ホジキン病	0	－	－	－	－	－	－	－	－
0233	非ホジキンリンパ腫	31	28	1	－	1	1	－	－	－
0234	白血病	5	5	－	－	－	－	－	－	－
0235	他のリンパ・造血組織等の悪性新生物	4	4	－	－	－	－	－	－	－
0236	その他の悪性新生物	4	3	－	－	－	1	－	－	－
0237	子宮頸部の上皮内癌	0	－	－	－	－	－	－	－	－
0238	その他の上皮内新生物	0	－	－	－	－	－	－	－	－
合 計		442	367	16	11	17	13	0	17	1
前 年 度 合 計		366	320	11	9	7	12	0	7	0

生活習慣病患者：糖尿病の集計（疾病分類別・年齢別）

令和6年4月～令和7年3月

	C 分 類	合 計	0～9才	10～19才	20～29才	30～39才	40～49才	50～59才	60～69才	70～79才	80～89才	90才～
0404	1型糖尿病	4	—	—	—	—	—	—	—	2	1	1
0405	2型糖尿病	465	—	—	—	—	3	11	33	111	208	99
0406	その他の糖尿病	139	—	—	—	1	2	2	10	29	57	38
	合 計	608	0	0	0	1	5	13	43	142	266	138
	前 年 度 合 計	599	0	0	0	1	4	14	44	156	269	111

生活習慣病患者：糖尿病の集計（疾病分類別・地域別）

令和6年4月～令和7年3月

	C 分 類	合 計	白山市	野々市市	川北町	金沢市	能美市	小松市	その他(県内)	県外
0404	1型糖尿病	4	4	—	—	—	—	—	—	—
0405	2型糖尿病	465	399	14	8	9	12	1	20	2
0406	その他の糖尿病	139	114	9	1	6	1	1	7	—
	合 計	608	517	23	9	15	13	2	27	2
	前 年 度 合 計	599	538	15	8	8	16	1	12	1

生活習慣病患者：脂質異常症の集計（疾病分類別・年齢別）

令和6年4月～令和7年3月

	C 分 類	合 計	0～9才	10～19才	20～29才	30～39才	40～49才	50～59才	60～69才	70～79才	80～89才	90才～
0410	脂質異常症	528	—	—	—	3	4	13	41	133	213	121
	合 計	528	0	0	0	3	4	13	41	133	213	121
	前 年 度 合 計	541	0	0	0	1	2	14	43	148	227	106

生活習慣病患者：脂質異常症の集計（疾病分類別・地域別）

令和6年4月～令和7年3月

	C 分 類	合 計	白山市	野々市市	川北町	金沢市	能美市	小松市	その他(県内)	県外
0410	脂質異常症	528	453	14	9	18	13	2	18	1
	合 計	528	453	14	9	18	13	2	18	1
	前 年 度 合 計	541	479	11	14	10	16	1	9	1

生活習慣病患者：高血圧の集計（疾病分類別・年齢別）

令和6年4月～令和7年3月

	C 分 類	合 計	0～9才	10～19才	20～29才	30～39才	40～49才	50～59才	60～69才	70～79才	80～89才	90才～
0901	本態性高血圧	842	—	—	—	2	5	14	43	176	363	239
0902	高血圧性心疾患	0	—	—	—	—	—	—	—	—	—	—
0903	高血圧性腎疾患	0	—	—	—	—	—	—	—	—	—	—
0905	二次性高血圧症	0	—	—	—	—	—	—	—	—	—	—
	合 計	842	0	0	0	2	5	14	43	176	363	239
	前 年 度 合 計	835	0	0	0	0	0	16	43	195	383	198

生活習慣病患者：高血圧の集計（疾病分類別・地域別）

令和6年4月～令和7年3月

	C 分 類	合 計	白山市	野々市市	川北町	金沢市	能美市	小松市	その他(県内)	県外
0901	本態性高血圧	842	719	23	19	23	20	2	35	1
0902	高血圧性心疾患	0	—	—	—	—	—	—	—	—
0903	高血圧性腎疾患	0	—	—	—	—	—	—	—	—
0905	二次性高血圧症	0	—	—	—	—	—	—	—	—
	合 計	842	719	23	19	23	20	2	35	1
	前 年 度 合 計	835	727	28	19	14	25	1	20	1

## 生活習慣病患者：心疾患の集計（疾病分類別・年齢別）

令和6年4月～令和7年3月

	C 分 類	合 計	0～9才	10～19才	20～29才	30～39才	40～49才	50～59才	60～69才	70～79才	80～89才	90才～
0906	狭心症	270	—	—	—	—	—	6	17	53	122	72
0907	急性心筋梗塞	19	—	—	—	—	—	—	—	6	8	5
0908	冠動脈硬化症	0	—	—	—	—	—	—	—	—	—	—
0909	陳旧性心筋梗塞	3	—	—	—	—	—	—	—	1	1	1
0910	その他の虚血性心疾患	8	—	—	—	—	—	—	1	—	4	3
0911	慢性リウマチ性心疾患	3	—	—	—	—	—	—	—	—	2	1
0912	慢性非リウマチ性心疾患	70	—	—	—	1	1	1	2	19	33	13
0913	心筋症	2	—	—	—	—	—	—	—	—	2	—
0914	不整脈・伝導障害	65	—	—	—	—	—	—	2	10	24	29
0915	心不全	389	—	—	—	1	3	2	14	67	166	136
0916	その他の心疾患	8	—	—	—	1	—	—	1	2	4	—
合 計		837	0	0	0	3	4	9	37	158	366	260
前 年 度 合 計		791	0	0	0	0	1	8	41	163	360	218

## 生活習慣病患者：心疾患の集計（疾病分類別・地域別）

令和6年4月～令和7年3月

	C 分 類	合計	白山市	野々市市	川北町	金沢市	能美市	小松市	その他(県内)	県外
0906	狭心症	270	233	8	5	7	5	—	12	—
0907	急性心筋梗塞	19	14	3	1	—	1	—	—	—
0908	冠動脈硬化症	0	—	—	—	—	—	—	—	—
0909	陳旧性心筋梗塞	3	2	—	—	—	1	—	—	—
0910	その他の虚血性心疾患	8	6	—	—	—	2	—	—	—
0911	慢性リウマチ性心疾患	3	1	—	—	—	1	—	1	—
0912	慢性非リウマチ性心疾患	70	58	1	2	3	5	1	—	—
0913	心筋症	2	2	—	—	—	—	—	—	—
0914	不整脈・伝導障害	65	53	4	4	2	1	—	1	—
0915	心不全	389	321	21	6	12	6	3	19	1
0916	その他の心疾患	8	6	—	—	1	—	—	1	—
合 計		837	696	37	18	25	22	4	34	1
前 年 度 合 計		791	692	29	14	12	22	1	21	0

## 生活習慣病患者：脳血管障害の集計（疾病分類別・年齢別）

令和6年4月～令和7年3月

	C 分 類	合 計	0～9才	10～19才	20～29才	30～39才	40～49才	50～59才	60～69才	70～79才	80～89才	90才～
0609	一過性脳虚血発作・関連症候群	4	—	—	—	—	—	—	—	—	2	2
0917	くも膜下出血	16	—	—	—	—	—	1	1	12	2	—
0918	脳内出血	56	—	—	—	2	—	3	14	6	17	14
0919	脳梗塞	308	—	—	—	1	—	6	9	54	143	95
0920	脳動脈硬化症	2	—	—	—	—	—	—	—	—	2	—
0921	その他の脳血管疾患	78	—	—	—	1	1	2	5	22	34	13
合 計		464	0	0	0	4	1	12	29	94	200	124
前 年 度 合 計		400	0	0	0	0	0	6	15	99	188	92

## 生活習慣病患者：脳血管障害の集計（疾病分類別・地域別）

令和6年4月～令和7年3月

	C 分 類	合計	白山市	野々市市	川北町	金沢市	能美市	小松市	その他(県内)	県外
0609	一過性脳虚血発作・関連症候群	4	4	—	—	—	—	—	—	—
0917	くも膜下出血	16	14	—	—	2	—	—	—	—
0918	脳内出血	56	45	3	3	1	1	—	3	—
0919	脳梗塞	308	252	7	7	17	10	4	10	1
0920	脳動脈硬化症	2	1	1	—	—	—	—	—	—
0921	その他の脳血管疾患	78	74	2	1	—	1	—	—	—
合 計		464	390	13	11	20	12	4	13	1
前 年 度 合 計		400	344	13	15	5	11	1	11	0

## 手術および処置に関する資料

## 手術室における手術および処置件数

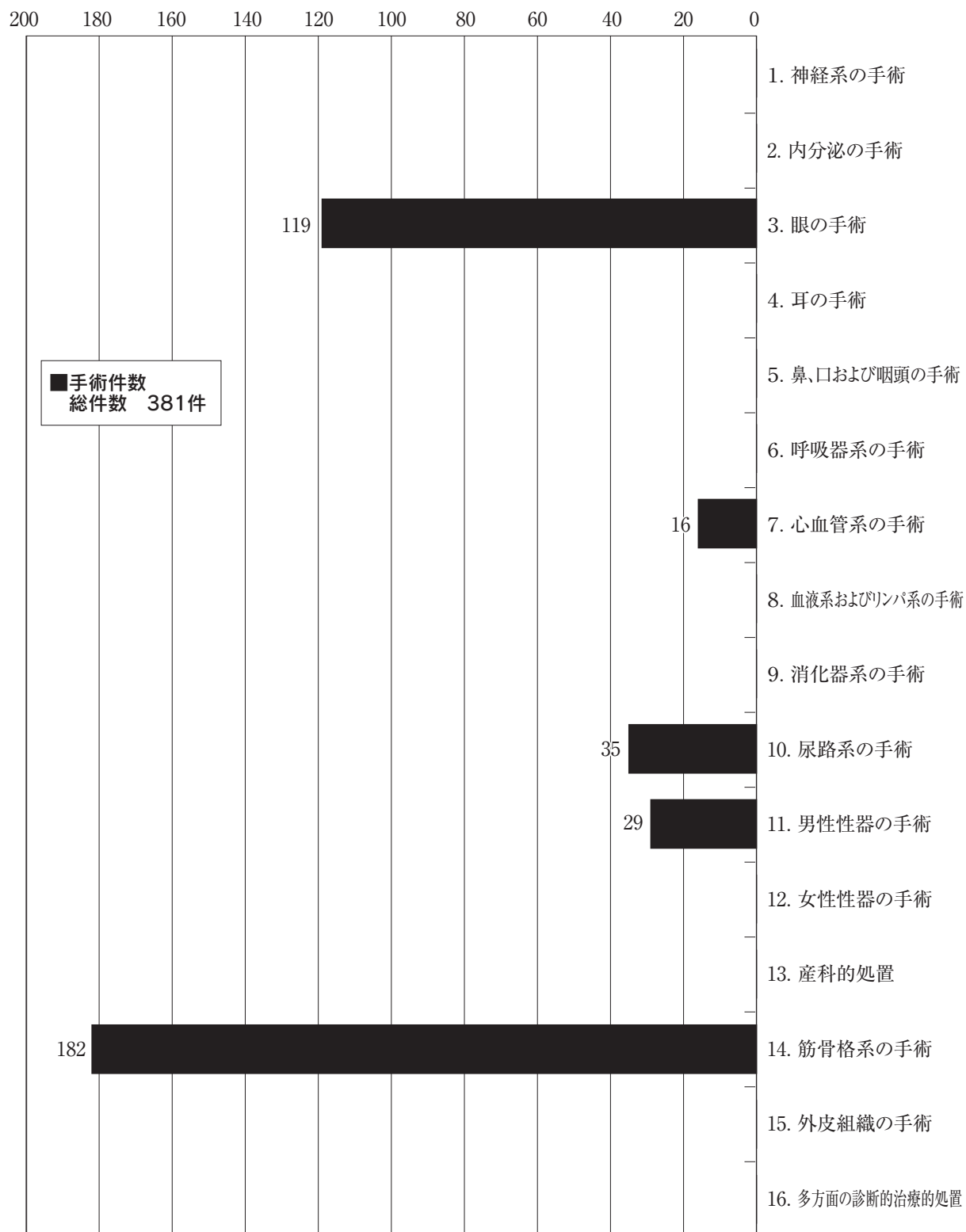
		令和6年度	令和5年度	令和4年度	令和3年度	令和2年度
内科	件数	-	-	1	7	3
	全麻件数	-	-	0	0	0
小児科	件数	-	-	-	-	-
	全麻件数	-	-	-	-	-
外科	件数	7	5	22	7	15
	全麻件数	0	0	0	0	1
整形外科	件数	182	140	118	147	172
	全麻件数	101	59	36	38	58
脳神経外科	件数	-	-	-	-	-
	全麻件数	-	-	-	-	-
皮膚科	件数	-	-	-	-	-
	全麻件数	-	-	-	-	-
泌尿器科	件数	64	159	38	0	2
	全麻件数	44	111	4	0	1
婦人科	件数	-	-	-	-	-
	全麻件数	-	-	-	-	-
眼科	件数	119	115	120	124	126
	全麻件数	0	0	0	0	0
耳鼻咽喉科	件数	-	-	-	-	-
	全麻件数	-	-	-	-	-
リハビリ科	件数	9	10	16	22	0
	全麻件数	0	0	0	0	0
総件数		381	429	315	307	318
総全麻件数		145	170	40	38	60



手術室



手術室における手術および処置の分類別件数



## 特徴ある手術実績

科	術式	令和 6 年度	令和 5 年度	令和 4 年度	令和 3 年度	令和 2 年度
泌尿器科	経尿道的前立腺吊上術	7	45	13	－	－
	経尿道的前立腺吊上術（水蒸気治療を行った場合）	4	27	－	－	－



## 死亡に関する資料

科別・月別・性別 死亡患者数 (実数)

令和6年4月～令和7年3月

科		合計	4月	5月	6月	7月	8月	9月	10月	11月	12月	1月	2月	3月	剖検	平均在 院日数
内 科	男	50	2	2	3	1	4	5	7	1	7	6	4	8	0	39.4
	女	44	2	4	4	2	5	3	4	3	6	4	4	3	0	42.1
外 科	男	1	－	1	－	－	－	－	－	－	－	－	－	－	0	100.0
	女	0	－	－	－	－	－	－	－	－	－	－	－	－	0	
整形外科	男	0	－	－	－	－	－	－	－	－	－	－	－	－	0	
	女	1	1	－	－	－	－	－	－	－	－	－	－	－	0	126.0
泌尿器科	男	0	－	－	－	－	－	－	－	－	－	－	－	－	0	
	女	0	－	－	－	－	－	－	－	－	－	－	－	－	0	
眼 科	男	0	－	－	－	－	－	－	－	－	－	－	－	－	0	
	女	0	－	－	－	－	－	－	－	－	－	－	－	－	0	
リハビリ科	男	2	1	－	－	－	－	1	－	－	－	－	－	－	0	141.0
	女	0	－	－	－	－	－	－	－	－	－	－	－	－	0	
合 計	男	53	3	3	3	1	4	6	7	1	7	6	4	8	0	44.3
	女	45	3	4	4	2	5	3	4	3	6	4	4	3	0	44.0
		98	6	7	7	3	9	9	11	4	13	10	8	11	0	44.2
前年度合計		116	5	6	9	13	8	14	7	9	15	10	10	10	0	66.6



## その他の資料

## 入院診療録の管理数

	令和 6 年度	令和 5 年度	令和 4 年度	令和 3 年度	令和 2 年度
カルテ冊数（冊）	1,485	1,502	1,259	1,216	1,387
管理人数（人）	1,279	1,310	1,116	1,073	1,180

## 年間入院回数別 患者数（実退院数で計算）

（単位：人）

	令和 6 年度	令和 5 年度	令和 4 年度	令和 3 年度	令和 2 年度
入 院 回 数 1 回	976	1,001	865	829	902
2 回	160	172	120	133	141
3 回	22	22	23	19	28
4 回	12	2	7	4	6
5 回	2	3	2	1	1
6 回	2	－	1	－	2
7 回	－	1	1	－	1
8 回	－	－	－	1	1
9 回	1	1	－	－	2
10回	1	－	－	1	－
11回	－	－	－	－	－
12回	－	－	－	－	1
13回	－	－	－	－	－
14回	－	－	－	－	－
15回	－	－	－	－	－
合 計	1,176	1,202	1,019	988	1,085





# **内視鏡検査統計 血液浄化センター統計**

# 内視鏡検査数（内視鏡室）

		令和 6 年度	令和 5 年度	令和 4 年度	令和 3 年度	令和 2 年度
上部	GTF(上部消化管内視鏡)	1671	1,753	1,603	1,293	1,623
	ERCP(内視鏡的逆行性胆肝膵管造影)	0	0	0	0	0
	小計	1,671	1,753	1,603	1,293	1,623
	EMR(内視鏡的粘膜切除術)	0	0	0	0	0
	ESD(内視鏡的粘膜下層剥離術)	0	－	－	－	－
	EUS(超音波内視鏡検査)／FNA(吸引針生検)	0	－	－	－	－
	止血術	7	1	2	0	4
	EVL(内視鏡的静脈瘤結紮術)／EIS(内視鏡的硬化療法)	0	0	0	0	0
	PEG(経皮内視鏡的胃瘻造設術)	6	9	7	5	16
	胃瘻交換	24	44	42	50	52
	ENBD(内視鏡的経鼻胆道ドレナージ)／ERBD(内視鏡的逆行性胆道ドレナージ)	0	0	0	0	0
	EST(内視鏡的乳頭括約筋切開術)／EPBD(内視鏡的乳頭バルーン拡張術)	0	0	0	0	0
	ステント挿入(食道／胃・十二指腸)	0	0	0	0	0
	ステント挿入(胆管)	0	0	0	0	0
	その他	0	－	－	－	－
下部	SF(S状結腸内視鏡)	45	40	54	55	45
	CF(大腸全結腸内視鏡)	119	167	122	153	182
	小計	164	207	176	208	227
	EMR(内視鏡的粘膜切除術)／ポリペクトミー	59	77	55	68	81
	ESD(内視鏡的粘膜下層剥離術)	0	0	0	0	0
	止血術	2	1	1	1	3
	EUS(超音波内視鏡検査)	0	－	－	0	0
	ステント挿入	0	－	－	－	－
	その他	0	－	－	－	－
合 計		1,835	1,960	1,779	1,501	1,850



内視鏡室

## 血液浄化センター統計

	令和 6 年度	令和 5 年度	令和 4 年度	令和 3 年度	令和 2 年度
人 工 腎 臓	5,004	6,032	6,549	6,383	6,349
その他の血液浄化療法	51	90	116	87	128

※その他の血液浄化療法：CHDFを除く



血液浄化センター

## 訪問診療・巡回診療統計

## 訪問診療統計

(人数)

	令和 6 年度	令和 5 年度	令和 4 年度	令和 3 年度	令和 2 年度
訪問診療 在宅	106	125	201	222	199
訪問診療 施設	115	95	15	2	2
緊急往診	11	24	34	29	18
看取り	4	5	7	9	3



訪問診療

## 巡回診療統計

(人数)

	令和 6 年度	令和 5 年度	令和 4 年度	令和 3 年度	令和 2 年度
巡回診療（河内・尾口）	84	89	131	191	156



巡回診療



# 看護部統計



看護部統計 認知症看護相談件数

(人数)

		令和6年度	令和5年度	令和4年度	令和3年度	令和2年度
相談	コンサルテーション	90	80	128	21	27
	看護外来	45	46	50	43	62

看護部統計 糖尿病指導件数

	令和6年度	令和5年度	令和4年度	令和3年度	令和2年度
在宅療養指導料	8	23	9	11	11
糖尿病合併症管理料	0	0	0	0	1
糖尿病透析予防指導管理料	0	0	8	1	8



# 医療技術部統計

## 医療技術部統計（検査室）

### 検査室分野別件数

	令和 6 年度	令和 5 年度	令和 4 年度	令和 3 年度	令和 2 年度
生 化 学	330,944	307,506	284,584	266,960	263,291
血 清	15,573	33,536	30,442	26,729	25,302
血 液	39,873	49,188	42,888	40,950	38,298
一 般	19,503	19,153	17,173	16,843	17,354
病 理	771	727	630	134	189
ガ ス 分 析	598	301	187	684	630
微 生 物	7,138	7,585	3,572	4,493	4,230
生 理	7,379	7,292	6,686	7,862	11,063
外 注	14,793	12,367	8,674	8,078	8,613
合 計	436,572	430,222	394,836	372,733	368,970

血清：令和 5 年から検査項目の分類を生化・ウィルスに分散した（感染症・輸血関連のみ）

病理：令和 4 年度より組織診と細胞診の合計件数（外注）

ガス分析：令和 4 年度より透析液を除いた件数

微生物：令和 4 年 7 月より外注に移行している

### 輸血検査（代表項目）

	令和 6 年度	令和 5 年度	令和 4 年度	令和 3 年度	令和 2 年度
交 差 試 験	71	109	67	77	74
不 規 則 抗 体	157	184	125	139	159
赤 血 球 濃 厚 液	274	234	128	175	170
新 鮮 凍 結 血 漿	4	4	0	76	0
自 己 血 輸 血	67	32	20	26	30
血 小 板	130	0	10	0	10

## 医療技術部統計（検査室）

生理検査（代表項目）

	令和 6 年度	令和 5 年度	令和 4 年度	令和 3 年度	令和 2 年度
心 臓 超 音 波	688	726	575	615	525
運 動 負 荷 試 験	152	149	133	126	175
ホルター心電図・血圧	57	57	54	83	62
心 電 図 検 査	4192	4,064	3,815	3,842	4,251
脳 波 検 査	7	11	0	4	6
筋電図・誘発筋電図	34	23	21	46	65
呼 吸 機 能 検 査	377	241	218	138	164
腹 部・体表超音波	－	－	－	－	－
血 圧 脈 波	515	521	494	－	－
眼 底 写 真	685	653	566	577	534
骨 密 度（超音波）	202	154	139	140	132
終 夜 P S G	11	11	11	7	12
血 管 超 音 波	430	419	418	385	423
ペースメーカーチェック	29	35	40	38	40

運動負荷試験：ダブルマスタートの件数

## 医療技術部統計（検査室）

院内環境

			令和 6 年度	令和 5 年度	令和 4 年度	令和 3 年度	令和 2 年度
細菌検査	栄養	検便	48	46	43	36	36
	手術室・手洗い		36	36	24	36	36
	合 計		84	82	67	72	72
生化学	透析液	生化学	313	377	346	303	299
		ガス分析	313	377	346	379	373
		浸透圧	313	377	346	379	375
	合 計		939	1,131	1,038	1,061	1,047

## 医療技術部統計（放射線室）

### 1. 一般撮影（マンモ含む）令和5年度より整形外科分野も撮影部位により胸部、腹部、その他に分類

	令和6年度	令和5年度	令和4年度	令和3年度	令和2年度
単純撮影（年数）	10,119	9,204	8,755	8,818	10,027
胸 部（件数）	5,613	4,996	4,141	4,605	5,059
腹 部（件数）	1,774	1,241	205	180	297
乳 房	519	496	443	484	444

### 2. 透視検査

	令和6年度	令和5年度	令和4年度	令和3年度	令和2年度
透 視 検 査	280	299	378	286	408

### 3. CT検査 ※胸腹部は胸部として計上した ※令和2年より胸腹部の集計方法を変更

	令和6年度	令和5年度	令和4年度	令和3年度	令和2年度
頭 部	329	379	339	321	390
胸 部	1,941	2,008	1,710	1,712	1,839
腹 部	861	903	704	519	783
そ の 他	247	256	237	423	347
総 件 数	3,378	3,546	2,990	2,975	3,359

### 4. MRI検査

	令和6年度	令和5年度	令和4年度	令和3年度	令和2年度
頭 部	265	292	334	447	426
軀 幹	552	565	590	456	497
そ の 他	146	143	130	112	129
総 件 数	963	1,000	1,054	1,015	1,052

### 5. 骨密度測定（DEXA）

	令和6年度	令和5年度	令和4年度	令和3年度	令和2年度
骨 密 度 測 定	726	837	776	771	755

## 医療技術部統計（リハビリテーション室）

診療科別患者数

理学療法

	令和 6 年度	令和 5 年度	令和 4 年度	令和 3 年度	令和 2 年度
リ ハ ビ リ 科	146	171	176	162	116
内 科	561	508	438	393	357
外 科	21	22	22	0	20
整 形 外 科	473	450	440	392	429
脳 神 経 外 科	0	0	0	0	0
皮 膚 科	0	0	0	1	0
泌 尿 器 科	1	4	2	0	3
耳 鼻 咽 喉 科	0	0	0	0	0
そ の 他	0	0	0	0	0
合 計	1,202	1,155	1,078	948	925

作業療法

	令和 6 年度	令和 5 年度	令和 4 年度	令和 3 年度	令和 2 年度
リ ハ ビ リ 科	145	169	176	162	114
内 科	559	501	426	396	362
外 科	20	22	21	0	20
整 形 外 科	334	315	298	283	361
脳 神 経 外 科	0	0	0	0	0
皮 膚 科	0	0	0	0	0
泌 尿 器 科	1	5	2	0	3
耳 鼻 咽 喉 科	0	0	0	0	0
そ の 他	0	0	0	0	0
合 計	1,059	1,012	923	841	860

言語聴覚療法

	令和 6 年度	令和 5 年度	令和 4 年度	令和 3 年度	令和 2 年度
リ ハ ビ リ 科	31	34	41	37	30
内 科	272	188	135	130	108
整 形 外 科	6	7	4	2	3
外 科	2	3	1	0	2
小 児 科	0	0	0	0	0
脳 神 経 外 科	0	0	0	0	0
泌 尿 器 科	0	1	0	0	0
耳 鼻 咽 喉 科	0	0	0	0	1
そ の 他	0	0	0	0	0
合 計	311	233	181	169	144

## 医療技術部統計（リハビリテーション室）

診療科別患者数

摂食機能療法（件数）

	令和 6 年度	令和 5 年度	令和 4 年度	令和 3 年度	令和 2 年度
リ ハ ビ リ 科	34	84	55	153	0
内 科	16	0	2	63	101
外 科	0	0	0	0	0
整 形 外 科	0	19	0	0	10
脳 神 経 外 科	0	0	0	0	0
皮 膚 科	0	0	0	0	0
泌 尿 器 科	0	0	0	0	0
耳 鼻 咽 喉 科	0	0	0	0	0
合 計	50	103	57	216	111

疾患分類別延床数

脳血管

	令和 6 年度	令和 5 年度	令和 4 年度	令和 3 年度	令和 2 年度
リ ハ ビ リ 科	9,809	9,298	10,059	10,460	10,357
内 科	4,028	3,447	3,319	7,280	8,708
外 科	0	69	158	0	32
整 形 外 科	1,095	1,031	2,642	388	1,171
脳 神 経 外 科	0	0	0	0	0
皮 膚 科	0	0	0	0	0
泌 尿 器 科	0	0	0	0	0
耳 鼻 咽 喉 科	0	0	0	14	28
そ の 他	0	0	0	0	0
合 計	14,932	13,845	16,178	18,142	20,296

運動器

	令和 6 年度	令和 5 年度	令和 4 年度	令和 3 年度	令和 2 年度
リ ハ ビ リ 科	20,349	27,481	22,953	23,961	17,403
内 科	1,702	1,607	1,710	2,843	1,874
外 科	596	486	64	8	40
整 形 外 科	52,693	48,835	39,504	45,911	52,846
皮 膚 科	0	0	0	74	0
泌 尿 器 科	0	0	0	0	0
耳 鼻 咽 喉 科	0	0	0	0	0
そ の 他	0	0	0	0	0
合 計	75,340	78,409	64,231	72,797	72,163



## 医療技術部統計（リハビリテーション室）

疾患分類別単位数

呼吸器

	令和6年度	令和5年度	令和4年度	令和3年度	令和2年度
リハビリ科	542	345	130	37	80
内科	10,969	10,621	5,973	7,974	6,393
外科	137	110	270	0	0
脳神経外科	0	0	0	0	0
皮膚科	0	0	0	0	0
泌尿器科	0	0	0	0	0
耳鼻咽喉科	0	0	0	0	0
整形外科	100	106	0	103	43
合計	11,748	11,182	6,373	8,114	6,516

心大血管

	令和6年度	令和5年度	令和4年度	令和3年度	令和2年度
リハビリ科	0	0	62	0	0
循環器内科	2,216	4,878	4,455	916	0
腎高血圧内科	0	0	0	0	0
糖尿病内分泌内科	0	0	0	0	0
消化器内科	0	0	0	0	0
耳鼻咽喉科	0	0	0	0	0
皮膚科	0	0	0	0	0
外科	0	0	0	0	0
その他	0	0	0	0	0
合計	2,216	4,878	4,517	916	0

廃用症候群

	令和6年度	令和5年度	令和4年度	令和3年度	令和2年度
リハビリ科	781	99	1,702	362	0
内科	20,038	16,220	16,832	14,162	14,581
整形外科	88	114	457	0	303
外科	1,077	1,535	677	0	1,376
皮膚科	0	0	0	0	0
泌尿器科	95	286	161	0	170
耳鼻咽喉科	0	0	0	0	0
脳神経外科	0	0	0	0	0
合計	22,079	18,254	19,829	14,524	16,430

## 医療技術部統計（薬剤室）

入院・外来処方箋枚数および処方件数

	令和 6 年度	令和 5 年度	令和 4 年度	令和 3 年度	令和 2 年度
入院処方箋枚数	9,586	8,713	8,813	8,943	8,362
外来処方箋枚数	1,113	1,088	1,957	1,626	1,118
院外処方箋枚数	32,512	32,471	30,065	32,426	33,201
合 計	43,211	42,272	40,835	42,995	42,681
入 院 剤 数	14,056	12,135	12,681	12,563	11,686
外 来 剤 数	1,828	1,875	3,407	1,826	1,970
合 計	15,884	14,010	16,088	14,389	13,656

注射処方箋枚数

	令和 6 年度	令和 5 年度	令和 4 年度	令和 3 年度	令和 2 年度
入 院	17,891	20,534	32,340	16,504	19,398

薬剤管理指導算定件数

	令和 6 年度	令和 5 年度	令和 4 年度	令和 3 年度	令和 2 年度
件 数	20 (220)	193 (404)	372 (601)	690 (909)	793 (1,095)

※2024.7～算定対象病棟なし、（ ）内は指導実施件数

薬剤情報提供算定件数

	令和 6 年度	令和 5 年度	令和 4 年度	令和 3 年度	令和 2 年度
件 数	1,082	1,128	2,014	1,141	1,544

錠剤鑑別件数

	令和 6 年度	令和 5 年度	令和 4 年度	令和 3 年度	令和 2 年度
件 数	1,155	1,164	973	994	1,106

無菌製剤件数（抗がん剤）

	令和 6 年度	令和 5 年度	令和 4 年度	令和 3 年度	令和 2 年度
件 数	0	0	0	1	13

## 医療技術部統計（栄養管理室）

### 栄養食事指導件数

		令和 6 年度	令和 5 年度	令和 4 年度	令和 3 年度	令和 2 年度
個 人	入院(件)	194	196	211	256	241
	外来(件)	192	215	329	151	194
集 団	人員(人)	25	38	29	28	29
	件数(件)	8	12	10	10	10

### 入院食

	令和 6 年度	令和 5 年度	令和 4 年度	令和 3 年度	令和 2 年度
総 給 食 数 (食)	125,571	120,989	119,895	123,700	126,095
特別食比率 (%)	53.9	52.5	51.7	49.0	46.4



入院食

# 健康管理部統計

## 健康管理部統計

## 人間ドック・健康診断稼働状況

受診者数

(人)

		令和 6 年度	令和 5 年度	令和 4 年度	令和 3 年度	令和 2 年度
総数		1,814	1,466	1,300	1,338	1,335
内 訳	男性	792	742	706	755	753
	女性	1,022	724	594	583	582
1日平均		8.3	6.5	5.8	5.8	5.5

※市民健診等含まず

稼働日数（実日数）

	令和 6 年度	令和 5 年度	令和 4 年度	令和 3 年度	令和 2 年度
日 数	218	227	226	231	242

コース別受診者数

(人)

	令和 6 年度	令和 5 年度	令和 4 年度	令和 3 年度	令和 2 年度
二 日 ド ッ ク	149	138	24	23	17
一 日 ド ッ ク	265	194	126	97	99
一 般 健 診	797	825	742	750	808
定 期 健 診	263	282	305	301	319
そ の 他	52	71	103	167	92
職 員 健 診	288	498	671	510	483

※市民健診等含まず

検査件数

(件)

		令和 6 年度	令和 5 年度	令和 4 年度	令和 3 年度	令和 2 年度
胃 内 視 鏡		1,009	994	937	912	895
胃 透 視		6	15	28	12	24
腹 部 超 音 波		433	348	328	281	254
乳 が ん 検 診		253	219	217	200	174
子 宮 が ん 検 診		243	197	185	189	169
オ プ シ ョ ン 検 査	脳ドック	82	117	127	107	145
	胸部CT	244	254	230	209	192
	マイクロアレイ	0	0	0	0	0
	骨密度	200	191	176	146	144
	PSA	115	127	116	142	115
	ピロリ菌抗体	4	0	0	0	0
	MAST36	10	8	15	0	0

※市民健診等含まず

## 令和6年度 人間ドック・健康診断稼動状況

受診者数

(人)

	4月	5月	6月	7月	8月	9月	10月	11月	12月	1月	2月	3月	計
総 数	101	152	274	153	160	134	185	179	119	144	120	93	1,814
内 訳	男性	70	88	98	68	78	62	74	76	48	42	52	792
	女性	31	64	176	85	82	72	111	103	71	102	68	1,022
1日平均	7.8	8.0	13.7	7.0	8.9	7.1	8.4	9.0	7.4	8.5	6.7	6.6	8.3

※職員健診含まず

稼動日数（実日数）

(日)

	4月	5月	6月	7月	8月	9月	10月	11月	12月	1月	2月	3月	計
日 数	13	19	20	22	18	19	22	20	16	17	18	14	218

コース別受診者数

(人)

	4月	5月	6月	7月	8月	9月	10月	11月	12月	1月	2月	3月	計
二 日 ド ッ ク	0	1	0	2	0	3	11	16	26	32	32	26	149
一 日 ド ッ ク	9	5	7	46	33	24	33	31	19	28	14	16	265
一 般 健 診	48	89	102	91	68	73	92	71	52	29	44	38	797
定 期 健 診	24	25	44	10	12	31	20	32	15	13	24	13	263
そ の 他	5	23	3	3	4	2	2	2	4	1	3	0	52
職 員 健 診	15	9	118	1	43	1	27	27	3	41	3	0	288

※市民健診等含まず

オプション検査件数

(件)

	4月	5月	6月	7月	8月	9月	10月	11月	12月	1月	2月	3月	計
脳 ド ッ ク	2	6	3	2	5	0	8	7	11	11	16	11	82
胸 部 C T	4	6	7	25	17	19	34	27	23	28	25	29	244
骨 密 度	2	4	4	8	5	7	17	19	29	35	40	30	200
P S A	6	15	2	9	9	4	8	16	13	9	8	16	115
ピロリ菌抗体	0	2	0	1	0	0	0	0	0	0	0	1	4
M A S T 3 6	1	1	0	0	0	0	2	3	1	1	0	1	10

※市民健診等含まず

# チーム医療統計

チーム医療

		令和 6 年度	令和 5 年度	令和 4 年度	令和 3 年度	令和 2 年度
DST	SMBG	0	2	9	3	3
	病棟糖尿病教室	8	12	12	10	10
NST	ラウンド	67	72	61	68	80
口腔ケア回診	ラウンド	50	46	45	41	48
	介入患者	97	84	58	65	63
WST	ラウンド	39	69	59	46	80
	カンファレンス	15	12	14	16	20
ICT	ラウンド	50	50	45	33	31
緩和ケアラウンド	ラウンド	8	7	14	－	－
認知症ケアラウンド	ラウンド	563	717	934	866	896
	対象者	223	310	161	144	149
心リハ	リハビリ	1,229	2,271	2,150	919	－





# 医療相談業務統計

## 医療福祉相談 業務状況

		令和 6 年度	令和 5 年度	令和 4 年度	令和 3 年度	令和 2 年度
概 要	新規	1,154	1,080	572	631	677
	継続	4,069	4,111	4,319	3,890	3,352
	入院	4,674	4,633	4,711	4,378	3,861
	外来	60	86	56	109	118
	その他	489	469	80	34	50
相談区分	社会保険	26	130	80	209	200
	社会福祉制度	845	1,281	1,133	802	655
	経済問題	109	96	117	91	39
	社会復帰・退院	3,343	3,916	4,080	3,406	2,690
	治療・療養生活	431	762	246	292	400
	家族問題	23	75	107	141	90
	心理的問題	0	9	9	4	17
	生活上の問題	2,811	2,061	2,031	1,500	1,196
	受診・受療	442	460	81	58	108
	病気・障害について	0	60	18	57	29
	交通事故	0	1	0	0	0
	その他	11	5	6	182	443
対応区分	インテーク	267	300	373	343	354
	事務的連絡	28	51	1,132	1,193	685
	情報提供・収集	4,646	4,401	3,337	3,013	2,957
	受診・受療援助	422	388	10	11	16
	セカンドオピニオン	0	1	1	0	0
	心理的援助	0	6	1	3	6
	家庭関係調整	1	7	6	3	4
	社会生活上の援助	8	6	8	13	11
	社会資源の紹介	269	429	394	393	253
	他機関の紹介	15	43	14	62	213
	院内関係の調整	161	108	181	159	172
	院外関係調整	621	808	1,005	862	915
	手続き代行	4	5	7	10	4
	その他	2	11	51	32	38
相談方法	面接相談	1,894	1,912	1,992	2,086	2,080
	電話相談	3,826	3,608	3,200	2,797	2,341
	訪問	8	8	9	14	10
	その他	88	147	146	63	37
相談者カテゴリー	本人	723	716	830	1,022	899
	家族・親戚	2,435	2,590	2,716	2,368	2,384
	友人・知人	5	0	4	7	0
	院内関係者	580	626	735	650	743
	院外関係者	3,481	3,116	2,799	2,579	2,092
	その他	130	124	8	6	7
	不明/匿名	0	0	0	0	0

# 相談支援室における相談件数

		令和 6 年度	令和 5 年度	令和 4 年度	令和 3 年度	令和 2 年度
(1) 受診科相談（電話での相談を含む）		8	0	0	1	2
(2) 医療相談（電話での相談を含む）		45	11	13	17	15
(3) 苦情の相談（電話での相談を含む）		30	15	18	31	25
内 容	診察や治療に関する不満	9	9	4	3	5
	接遇や対応の不満（説明不足など）	14	3	7	11	8
	施設・サービス（待ち時間・表示・駐車場）	6	2	4	13	8
	その他（退院・医療費・情報伝達）	1	1	3	4	4
(4) 女性専門相談		－	－	－	－	－
(5) がん支援相談		－	－	－	－	－
(6) 入院説明		－	－	－	－	－
(7) セカンドオピニオン		－	－	－	－	－
(8) その他（事故含む）		87	19	134	214	314
合 計		170	45	165	263	356

# 感染対策相談件数

		令和6年度	令和5年度	令和4年度	令和3年度	令和2年度
相談件数		245	293	271	244	156
相談者	医師	39	52	31	21	22
	看護師（管理者）	72	94	106	82	59
	看護師	62	64	48	57	28
	リンクナース	7	13	1	17	8
	看護補助者	7	6	1	3	4
	医療技術職	33	29	28	26	14
	事務職	7	6	6	19	11
	その他	2	0	2	12	5
	院外	7	11	17	7	5
依頼方法	電話	127	173	164	135	89
	メール	7	5	4	11	4
	ラウンド時	50	35	11	32	9
	依頼書	0	0	0	0	0
	感染対策室への訪室	53	67	85	66	58
	研修会時	2	0	0	2	0
	その他	4	9	7	17	2
問題点	感染管理組織	0	1	0	0	4
	感染基礎知識	45	44	46	30	17
	感染防止技術	30	28	7	26	18
	マニュアル	1	1	3	2	2
	感染性廃棄物	1	1	0	0	0
	ファシリティ	17	13	12	16	11
	教育	2	1	2	1	2
	サーベイランス	1	0	0	0	1
	アウトブレイク	1	2	1	0	0
	隔離・接触感染対策	55	44	32	32	27
	最新知識（文献）	0	0	0	0	0
	他部署と調整	13	48	21	3	2
	職業感染対策	15	45	35	14	6
	抗菌薬	24	38	17	17	10
	その他	40	27	95	122	63
対応方法	電話対応	105	144	154	109	59
	メール対応	5	3	4	5	2
	面談対応	130	142	112	146	93
	ICT回診	0	0	0	0	1
	書面对応	1	0	0	5	3



# クリニカルパス統計

## クリニカルパス運用状況

診療科	パス名称	令和6年度
眼 科	白内障両眼11日間右→左（R4.10版）	11
	白内障両眼11日間左→右（R4.10版）	10
	白内障片眼4日間（右）（R4.10年版）	35
	白内障片眼4日間（左）（R4.10年版）	33
	白内障片眼前日入院3日間（右）（R6.2月版）	3
	白内障片眼前日入院3日間（左）（R6.2月版）	4
	白内障片眼当日入院3日間（左）（R7.2月版）	1
整形外科	手根管症候群	4
	みぎ人工膝関節置換術	14
	ひだり人工膝関節置換術	13
	左人工膝観察置換術	0
	上肢抜釘	1
内 科	全大腸内視鏡検査（CS後 入院）	1
	全大腸内視鏡検査（前日入院）	6
	胃瘻造設C（絶食期間2週間以上・16日間）	4
	糖尿病教育入院14日間：木曜日用（2022）	0
	トルバプタン導入（部分パス：開始前日より）	0
	新型肺炎（10日間）	52
	胃瘻造設B（絶食期間2週間未満・12日間）	2
	胃瘻造設A（経鼻有り・8日間）	2
	全大腸内視鏡検査（前日入院当日退院）	1
泌尿器科	経尿道の膀胱腫瘍切除術（TUR-BT）：前日入院	0
	経尿道の膀胱腫瘍切除術（TUR-BT）：前日入院（7日間）	0
	経尿道の前立腺切除術（TUR-P）：前日入院	0
	経尿道の前立腺切除術（TUR-P）：前日入院（10日間）	0
	経尿道の前立腺切除術（TUR-P）：当日入院（9日間）	1
	経尿道の尿管結石除去術（TUL）：前日入院	0
	経尿道の尿管結石除去術（TUL）：前日入院（7日間）	0
	ウロリフト：前日入院	0
	ウロリフト：前日入院（二泊三日）	0
	ウロリフト：当日入院	0
	ウロリフト：当日入院（一泊二日）	2
	ウロリフト：当日入院（一泊二日）	0
	ウロリフト局所麻酔：当日入院（一泊二日）	1
	経尿道の水蒸気治療：前日入院（二泊三日）	0
	経尿道の水蒸気治療：当日入院（一泊二日）	3
	経尿道の水蒸気治療：日帰り入院	0
	前立腺生検：当日入院 一泊二日	0
	前立腺生検：当日入院（一泊二日）	13
	経尿道の尿管ステント：当日入院（一泊二日）	5
	経尿道の尿管ステント：前日入院（二泊三日）	0
	経尿道の膀胱腫瘍切除術（TUR-BT）：当日入院（6日間）	4
	経尿道の尿管結石除去術（TUL）：当日入院（6日間）	1





# 經營統計

# 経営分析比較表

項 目			単位	令和6年度	令和5年度	令和4年度	令和3年度	令和2年度
施設	敷 地 面 積		m <sup>2</sup>	11,031.27	11,031.27	11,031.27	11,031.27	11,031.27
	建 物 延 べ 床 面 積		m <sup>2</sup>	11,634.45	11,634.45	11,634.45	11,634.45	11,634.45
	駐 車 場 収 容 台 数 ( 患 者 用 )		台	116	116	116	116	116
	年度末病床数		床	152	152	152	152	152
	内 訳	一 般 病 床	床	152	152	152	152	152
		療 養 病 床	床	0	0	0	0	0
	室 料 差 額 病 床 数		床	32	32	32	32	32
	告 示 救 急 病 床 数		床	10	10	10	10	10
職員数	100床当たり職員数		人	192.8	193.4	182.9	181.6	181.6
	内 訳	医 師	人	8.6	8.6	7.2	7.2	8.6
		看 護 職 員	人	86.2	87.5	90.1	89.5	92.1
		医 療 技 術 職 員	人	42.8	44.1	43.4	45.4	44.7
		事 務 職 員	人	17.8	17.1	15.8	15.8	14.5
		そ の 他 の 職 員	人	37.5	36.2	26.3	23.7	21.7
経営分析	一 般 病 床 利 用 率		%	88.0	84.2	83.2	85.1	89.3
	一 般 病 床 平 均 在 院 日 数		日	18.8	14.6	16.7	19.8	18.0
	一 日 平 均 患 者 数	入 院	人	133.7	128.0	126.4	129.3	135.7
		外 来	人	210.5	219.0	215.5	212.9	212.3
	外 来 入 院 患 者 比 率		%	1.6	1.7	1.7	1.6	1.6
	患者一人一日当たり 収 入 ( 単 価 )	入 院	円	39,281	38,681	37,500	34,209	34,654
		外 来	円	11,262	11,711	11,900	10,850	10,303
	医師一人一日当たり 患 者 数	入 院	人	10.3	9.8	11.5	11.8	10.4
		外 来	人	16.2	16.8	19.6	19.4	16.3
	医 師 一 人 一 日 当 た り 収 入		円	208,867	205,859	233,499	225,944	197,217
費用／医業収益	職 員 給 与 費		%	58.5%	57.3%	56.4%	57.9%	56.5%
	材料費		%	14.0%	14.1%	12.9%	13.0%	12.7%
	う ち	薬 品 費	%	6.0%	5.9%	6.1%	6.1%	5.9%
		医 療 材 料 費	%	6.2%	6.6%	5.4%	5.5%	5.3%
	経費		%	31.3%	32.1%	33.3%	32.3%	29.8%
	う ち	修 繕 費	%	1.2%	1.0%	1.2%	0.9%	1.0%
		賃 借 料	%	1.7%	1.5%	1.4%	1.6%	1.7%
		委 託 料	%	19.2%	20.1%	21.5%	20.9%	19.6%
	減 価 償 却 費		%	7.9%	7.8%	7.1%	8.3%	8.5%
	支 払 利 息		%	1.1%	1.1%	1.2%	1.3%	1.3%
財務分析	経 常 収 支 比 率		%	91.6%	96.8%	99.5%	94.8%	97.3%
	医 業 収 支 比 率		%	89.1%	89.6%	90.6%	89.1%	92.1%
	他 会 計 繰 入 金 対 経 常 収 益 比 率		%	5.6%	9.3%	8.6%	6.0%	8.0%
	他 会 計 繰 入 金 対 医 業 収 益 比 率		%	6.1%	10.6%	10.0%	6.7%	9.1%

※ 本表の数値は決算上、吉野谷・白峰診療所を含む。

## 過去5年間の収益的収支の推移

(単位：千円)

項 目		令和6年度	令和5年度	令和4年度	令和3年度	令和2年度
収 益	医 業 収 益	2,905,071	2,866,668	2,762,503	2,678,147	2,805,819
	診 療 収 益	2,715,270	2,676,165	2,568,484	2,485,384	2,563,821
	入 院 収 益	1,919,682	1,819,842	1,678,416	1,614,926	1,716,742
	外 来 収 益	654,962	708,829	746,813	723,739	687,117
	介 護 収 益	140,626	147,494	143,255	146,719	159,962
	室 料 差 額 収 益	20,515	22,093	18,604	18,544	23,691
	公 衆 衛 生 活 動 収 益	28,699	22,420	28,492	38,434	21,020
	医 療 相 談 収 益	51,784	61,150	51,478	47,514	48,481
	受託検査施設利用収益	0	0	0	0	0
	負 担 金	85,277	81,020	92,252	84,723	144,860
	そ の 他 医 業 収 益	3,526	3,820	3,193	3,548	3,946
	医 業 外 収 益	232,656	393,311	434,712	322,125	318,257
	受 取 利 息 配 当 金	76	2	1	2	1
	他 会 計 補 助 金	0	0	0	0	0
	補 助 金	34,521	73,136	163,225	122,480	101,692
	負 担 金 交 付 金	91,544	221,642	184,095	95,028	110,298
	長 期 前 受 戻 入	65,271	65,524	55,466	71,286	69,349
	そ の 他 医 業 外 収 益	41,244	33,007	31,925	33,329	36,917
	特 別 利 益	0	0	0	0	76,173
収 益 合 計		3,137,727	3,259,979	3,197,215	3,000,272	3,200,249
費 用	医 業 費 用	3,260,202	3,201,172	3,049,654	3,006,712	3,045,788
	給 与 費	1,698,157	1,642,248	1,568,659	1,560,069	1,594,794
	給 料	837,669	802,286	773,103	777,906	789,034
	職 員 手 当 等	486,521	581,632	547,961	526,851	551,854
	賃 金	0	0	0	0	0
	法 定 福 利 費	373,967	258,330	247,595	255,312	253,906
	材 料 費	406,733	403,513	356,051	348,992	357,679
	薬 品 費	174,400	168,439	168,863	164,165	166,272
	診 療 材 料 費	180,605	189,549	148,518	146,002	149,239
	給 食 材 料 費	48,069	42,488	35,768	36,540	38,252
	医 療 消 耗 備 品 費	3,659	3,037	2,558	1,864	3,601
	給 食 消 耗 備 品 費	0	0	344	421	315
	経 費	908,690	919,799	919,153	865,687	836,385
	光 熱 水 費	70,601	70,543	66,713	55,184	51,826
	修 繕 費	33,703	30,005	31,925	24,896	28,421
	委 託 料	559,090	576,369	594,133	559,841	549,715
	そ の 他 の 経 費	245,296	242,882	226,382	225,766	206,423
	減 価 償 却 費	230,474	224,594	196,156	223,024	238,101
	資 産 消 耗 費	0	0	0	0	14,031
	研 究 研 修 費	16,148	11,018	9,635	8,940	4,798
	医 業 外 費 用	166,822	164,840	162,917	156,763	163,403
	負 担 金	10,000	10,000	10,000	10,000	10,000
	支払利息及び企業債取扱諸費	32,329	31,783	33,277	35,467	37,094
	長期前払消費税償却	10,017	8,973	7,721	6,907	6,367
	雑 損 失	114,476	114,084	111,919	104,389	109,942
	そ の 他 の 医 業 外 費 用	0	0	0	0	0
	特 別 損 失	0	0	0	0	76,173
費 用 合 計		3,427,024	3,366,012	3,212,571	3,163,475	3,285,364
当 年 度 純 利 益 ( 損 失 )		- 289,297	- 106,033	- 15,356	- 163,203	- 85,115
前年度繰越利益剰余金 (欠損金)		- 656,217	- 550,184	- 534,828	- 371,625	- 286,510
当年度未処分利益剰余金 (欠損金)		- 945,514	- 656,217	- 550,184	- 534,828	- 371,625

※ 本表の数値は決算上、吉野谷・白峰診療所を含む。

## 講師派遣

令和6年度 講師派遣依頼

	部署	講師名	内容	講演会・研究会名	日程	開催場所
1	医療安全部 感染対策室	嶋田由美子	带状疱疹に対する対策 と予防について	出前講座	令和6年5月7日	山の庄町農業 研修センター
2	医療技術部 リハビリテー ション室	有川康二郎	腰痛にならない身体を つくる。ストレッチ体 操	令和6年度 生活支援技 術研修	令和6年6月8日	専門学校アリ ス学園
3	看護部	秋田和賀子	認知症について	出前講座	令和6年7月19日	水戸町集会場
4	医療安全部 感染対策室	嶋田由美子	感染対策に関する知 識、技術の向上	感染対策に関する知識、 技術の向上	令和6年9月9日	特別養護老人 ホーム大門園
5	医療安全部 感染対策室	嶋田由美子	福祉事業所における感 染予防、感染対策等 に関する講義と演習	社会福祉法人ひびき スタッフ研修会	令和6年7月13日	白山市福祉ふ れあいセン ター
6	医療技術部 リハビリテー ション室	高蒼依 中村啓人	適度な運動の指導を仰 ぎ、健康増進を図る	健康増進を図るための研 修会	令和6年8月20日	白山市山島コ ミュニティー センター
7	・医療安全部 感染対策室 ・看護部	嶋田由美子 大島有美 渡辺愛	施設における感染対策 について講演、嘔吐処 理演習	令和6年度感染対策研修 会（第1回）	令和6年10月25日	石川県庁行政 庁舎及びオン ライン
8	医療安全部 感染対策室	嶋田由美子	施設における感染対策 について講演、嘔吐処 理演習	令和6年度感染対策研修 会（第2回）	令和6年10月30日	石川中央保健 福祉センター 及びオンライン
9	緩和ケアチーム	緩和ケア チーム	ACPに関する講演・グ ループワーク	白山市の在宅医療介護連 携を考える会	令和6年10月5日	白山市民交流 センター
10	看護部	西本多加子	メディアとの上手なつ き合い方	学校保健委員会「すこや か集会」	令和6年11月5日	津幡町立萩台 小学校
11	看護部 吉野谷診療所	酒井尚美 佐々木清美	特定行為を通じて活動 の場を広げていくため に	在宅医療研修会	令和6年11月28日	石川県医師会 館及びオンラ イン
12	医療技術部 リハビリテー ション室	有川康二郎	期間中におこなわれる シルバーリハビリ体操 3級指導士養成講座	令和6年度 白山市シル バーリハビリ体操普及啓 発事業 シルバーリハビ リ体操3級指導士養成講 座	令和6年9月17日	白山市民交流 センター
	看護部	北畑友美	禁煙教室	禁煙教室	令和6年11月11日	白山市立松陽 小学校
13	看護部	大月真由美	能登半島地震から学ぶ 障害のある子の避難	令和6年度錦城特別支援 学校行友会「保護者研修 会」	令和7年1月23日	石川県立錦城 特別支援学校



# 学術研究記録



令和6年度 全国学会発表

	部署	発表者氏名	共同研究者	演題	学会名	発表日	開催場所
1	診療部	南秀朗		当院における経尿道的前立腺つり上げ術の初期成績	第1111回日本泌尿器科学会	令和6年4月25日～27日	パシフィコ横浜
2	診療部	南秀朗		当院における経尿道的水蒸気治療の導入初期3例について	第1111回日本泌尿器科学会	令和6年4月25日～28日	パシフィコ横浜
3	診療部	南秀朗		前立腺肥大症に対する低侵襲手術法の有効性の検討 (多施設観察研究) 協力施設	YMCホームページにて研究情報を公開	本研究の主権施設→四谷メディカルグループ	
4	医療安全部 感染対策室	嶋田由美子		デジタルポスター発表 『コロナ禍においても面会継続を行った当院の感染管理』	第39回日本環境感染学会総会・学術集会	令和6年7月25日～27日	京都国際会館
5	医療安全部 感染対策室	嶋田由美子		震災関連ワークセッション 2次避難所・中学生集団避難所対応	第39回日本環境感染学会総会・学術集会	令和6年7月25日～27日	京都国際会館
6	診療部	南秀朗		MIST治療の最前線 Uroliftにおけるテクニック	第31回日本排尿機能学会	令和6年9月5日～7日	ビッグパレットふくしま
7	看護部 5階病棟	星野真紀	岡本智恵 吉田真紀	地域で考えるアドバンス・ケア・プランニング	第17回看護実践学会	令和6年9月14日	石川県地場産業振興センター
8	診療部	南秀朗		経尿道的前立腺吊上術導入初期20例における術後1年目までの治療経過	第89回日本泌尿器科学会東部総会	令和6年10月3日～5日	山形国際ホテル
9	吉野谷診療所	佐々木清美		へき地診療所で活動する特定看護師に求められる役割について	第64回全国国保地域医療学会	令和6年10月4日～5日	いわて県民情報交流センターアイーナ
10	医療技術部 放射線室	南沙織		診療放射線技師としての骨粗鬆症リエゾン外来受診向上に向けた取り組み	第26回日本骨粗鬆症学会	令和6年10月11日～13日	もてなしドーム
11	診療部	田中一範		高齢者への運動・栄養指導介入による認知症の発症予防と身体機能改善を目指した新しい取り組み	第26回日本骨粗鬆症学会	令和6年10月11日～14日	もてなしドーム
12	看護部 5階病棟	半田琳	毎田恵理子 東藤亜衣 星野真紀	自宅退院を希望する末期癌患者と長女への関わりから学んだ病棟看護師の役割	日本エンドオブライフケア学会 第7回学術集会 in 金沢市(石川県)	令和6年10月13日～14日	金沢歌劇座
13	医療技術部 リハビリテーション室	渡邉貴之	高橋美穂 作本秀樹 川崎明恵 谷 卓	院内サルコペニア外来患者の再診時の検査及び診断結果について	第62回全国自治体病院学会 in 新潟	令和6年10月31日～11月1日	朱鷺メッセ 新潟コンベンションセンター
14	病院参事	時國知之	酒井尚美	当院における施設基準「地域包括医療病棟入院料」の選択と課題	第62回全国自治体病院学会 in 新潟	令和6年10月31日～11月2日	朱鷺メッセ 新潟コンベンションセンター
15	医療技術部 放射線室	横山正一		当院における手術室透視線量分布の測定とスタッフの被ばく低減に向けた検討	第62回全国自治体病院学会 in 新潟	令和6年10月31日～11月2日	朱鷺メッセ 新潟コンベンションセンター

	部署	発表者氏名	共同研究者	演題	学会名	発表日	開催場所
16	医療安全課 感染対策室	嶋田由美子	白山ののいち感染対策 ネットワークメンバー	石川県白山市・野々市市の医療施設における 気道感染症に対する抗菌薬使用状況 に関する2019年と2023年に実施した質問 紙による調査の比較	第72回日本科学療法学会 西日本支部総会 第94回日本感染症学会 西日本地方学会 学術集会合同学会	令和6年11月14日～ 16日	神戸ポートピアホ テル
17	診療部	南秀朗		当院における経尿道的前立腺吊上術53例 の臨床的検討	第38回日本泌尿器科内視鏡・ ロボティクス学会	令和6年11月28日～ 30日	幕張メッセ 国際会議場
18	診療部	田中一範		高齢者への運動・栄養指導介入による認 知症の発症予防と身体機能改善を目指し た新しい取り組み	第30回日本最小侵襲整形外 科学会	令和6年11月8～9 日	グランディア芳泉
19	診療部	南秀朗		当院におけるウロリフト53例の手術成績	第38回日本泌尿器内視鏡・ ロボティクス学会総会	令和6年11月27日～ 11月30日	幕張メッセ 国際会議場

#### 令和6年度 研究会等発表

	部署	発表者氏名	共同研究者	演題	研究会等名	発表日	開催場所
1	医療技術部 リハビリテーション 室	黒澤桃花		意欲を引き出す介入と排泄誘導を行い、 ADLの改善につながった事例	令和6年度第1回金沢西文 部事例検討会	令和6年6月12日	金沢 (石川県済生会病 院)
2	看護部	酒井尚美		「特定看護師の活動体制の構築に向けて ～現状と課題～」	医師会 在宅医療研修 特定行為を通して活動の場 を広げていくために	令和6年11月28日	石川県医師会館
3	吉野谷診療所	佐々木清美		患者に寄り添って～特定看護師のできる こと～	医師会 在宅医療研修 特定行為を通して活動の場 を広げていくために	令和6年11月28日	石川県医師会館
4	看護部 地域包括ケア病棟	星野真紀		もしもの時の人生会議～語ろう、自分ら しい生き方について～	白山市の在宅医療介護連携 を考える会	令和6年10月5日	白山市民交流セ ンター
5	医療技術部 リハビリテーション 室	中村晃徳		脊椎圧迫骨折を呈した患者に対する、パ ンフレットを用いた患者教育をおこなっ たことで病識と禁忌動作への理解を得る ことができた一例	回復期リハビリテーションシ ョン 病棟協会 第45回研究大会In札幌	令和6年2月21日～ 22日	札幌

令和6年度 講演会（講師派遣依頼）

	部署	演者名	演題	講演会・研究会名	講演日	開催場所
1	診療部	南秀朗	MIST治療の最前線－UroLiftにおけるテクニク	第31回日本排尿機能学会 教育セミナー9	令和6年9月6日	ビックパレットふくしま

令和6年度 座長・司会・シンポジスト

	部署名	氏名	学会名	開催日	開催場所
1	医療安全部	嶋田由美子	第12回 日本感染管理ネットワーク学会学術集会 シンポジウムのシンポジスト	令和6年5月31日～ 6月1日	つくば国際会議場
2	看護部 3階病棟	渡辺愛	パネルディスカッション「最大の侵襲 周術期感染予防の工夫」パネリスト	令和6年11月8日～ 9日	福井
3	看護部 参事	橋本陽子	第17回 看護実践学会学術集会 シンポジウム座長	令和6年9月14日	石川県地域産業振興センター

## 令和6年度 病院年報

編 集	公立つるぎ病院 総務部・教育研修部
発 行	病院長 柿木 嘉平太
印 刷	ヨシダ印刷株式会社
発行日	令和7年10月

